






Legenda:

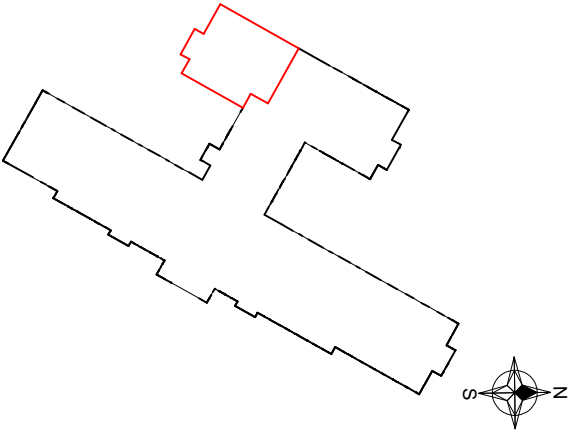
- 
- Urządzenia sanitarne
- 
- Istniejące piony kanalizacji sanitarnej

Istniejące rury kanalizacji sanitarnej

Projektowana instalacja kanalizacji sanitarnej

UWAGI:

1. Nie składować wymiarów z rysunków.
2. Wszystkie rysunki rozpatrywać razem z rysunkami branżowymi. W przypadku niezgodności należy poinformować projektantów.
3. Wszystkie prace budowlane należy wykonywać zgodnie ze sztuką budowlaną i z obowiązującymi normami.
4. Wszystkie materiały użyte do realizacji obiektu muszą posiadać wymagane aprobaty stwierdzające ich przydatność.
5. Przed zastosowaniem materiałów wykonawczych należy przedstawić próbki do akceptacji przez projektantów.
6. Projekt chroniony prawami autorskimi, wszelkie zmiany wymagają zgody projektantów.



ZESTAWIENIE POWIERZCHNI			
NR POM.	POMIESZCZENIE	POSADZKA	POWIERZCHNIA
0.1	PRZEDSIONEK	WYKŁADZINA	10,88 m ²
0.2	POM. WIELOFUNKCYJNE (POCZEKALNIA + KOMUNIKACJA WEWNĘTRZNA)	WYKŁADZINA	47,3 m ²
0.3	POM. SOCJALNE	WYKŁADZINA	12,2 m ²
0.4	REJESTRACJA	WYKŁADZINA	19,9 m ²
0.5	GAB. PSYCHOLOG 2	WYKŁADZINA	19,4 m ²
0.6	WC PACJENT	PEŁTKI	6,73 m ²
0.7	POM. PORZĄDKOWE	PEŁTKI	6,82 m ²
0.8	WC PERSONEL	PEŁTKI	3,3 m ²
0.9	GAB. ZABIEGOWY	PEŁTKI	13,73 m ²
0.10	GAB. PSYCHOLOG 1	WYKŁADZINA	21,17 m ²
0.11	GAB. LEKARSKI 3	WYKŁADZINA	22,69 m ²
0.12	GAB. LEKARSKI 2	WYKŁADZINA	20,86 m ²
0.13	GAB. LEKARSKI 1	WYKŁADZINA	21,11 m ²
POWIERZCHNIA UŻYTKOWA			226,09 m ²

Jednostka projektowa: BOGITECH Łukasz Bogacz Sp. z o.o. ul. Kościuszki 17/2 36-100 Kolbuszowa			
Inwestor: Świętokrzyskie Centrum Psychiatrii w Morawicy ul. Spacerowa 5 26-026 Morawica	Zamierzenie budowlane: Przebudowa pomieszczeń w części budynku Centrum Zdrowia Psychicznego w Kielcach, w celu utworzenia Poradni Zdrowia Psychicznego dla Dzieci należącego do Świętokrzyskiego Centrum Psychiatrii w Morawicy	Adres inwestycji: Jednostka ewid.: 266101_1.0022.60/27	
		Obręb ewid.: 0022 Kielce	
		Działki nr ewid.: 60/27	
		Nr rys.: S-04	
Rodzaj opracowania: Projekt Wykonawczy		Nazwa rysunku: RZUT PARTERU - instalacja kanalizacji sanitarnej	
Data: 26.01.2026		Skala: 1:100	
BRANŻA	PROJEKTANT	NUMER UPRAWNIENI	
SANITARNA Projektant	Tytuł, imię i nazwisko	PODPIS	
	mgr inż. Kinga Petelko		
SANITARNA Sprawdzający	mgr inż. Lucyna Guściora		
	PDK/0038/PWOS/23		