




- Legenda:




Urządzenia sanitarne




Istniejąca instalacja wodna - woda zimna




Istniejąca instalacja wodna - woda ciepła 55




Istniejąca instalacja wodna - cyrkulacja



Istniejące piony wody



Projektowana instalacja wodna - woda zimna



Projektowana instalacja wodna - woda ciepła

- UWAGI:
1. Nie składować wymiarów z rysunków.

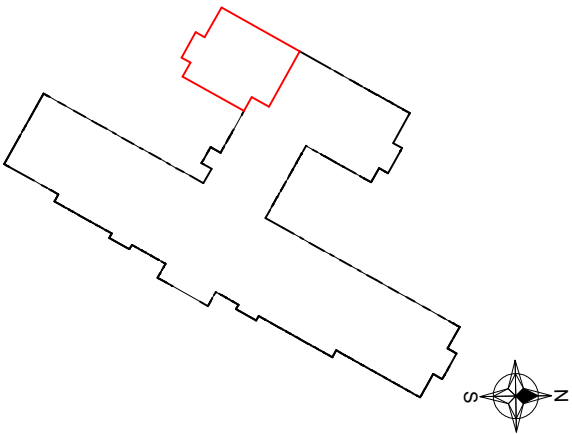
2. Wszystkie rysunki rozpatrywać razem z rysunkami branżowymi. W przypadku niezgodności należy poinformować projektantów.

3. Wszystkie prace budowlane należy wykonywać zgodnie ze sztuką budowlaną i z obowiązującymi normami.

4. Wszystkie materiały użyte do realizacji obiektu muszą posiadać wymagane aprobaty stwierdzające ich przydatność.

5. Przed zastosowaniem materiałów wykończeniowych należy przedstawić próbki do akceptacji przez projektantów.

6. Projekt chroniony prawami autorskimi, wszelkie zmiany wymagają zgody projektantów.



ZESTAWIENIE POWIERZCHNI			
NR POM.	POMIESZCZENIE	POSADZKA	POWIERZCHNIA
0.1	PRZEDSIŚCIE	WYKŁADZINA	10,88 m ²
0.2	POM. WIELOFUNKCYJNE (POCZEKAŁNIA + KOMUNIKACJA WEWNĘTRZNA)	WYKŁADZINA	47,3 m ²
0.3	POM. SPOŁECZNE	WYKŁADZINA	12,2 m ²
0.4	REJESTRACJA	WYKŁADZINA	19,9 m ²
0.5	GAB. PSYCHOLOG 2	WYKŁADZINA	19,4 m ²
0.6	WC PACJENT	PEŁTKI	6,73 m ²
0.7	POM. PORZĄDKOWE	PEŁTKI	6,82 m ²
0.8	WC PERSONEL	PEŁTKI	3,3 m ²
0.9	GAB. ZABIEGOWY	PEŁTKI	13,73 m ²
0.10	GAB. PSYCHOLOG 1	WYKŁADZINA	21,17 m ²
0.11	GAB. LEKARSKI 3	WYKŁADZINA	22,69 m ²
0.12	GAB. LEKARSKI 2	WYKŁADZINA	20,86 m ²
0.13	GAB. LEKARSKI 1	WYKŁADZINA	21,11 m ²
POWIERZCHNIA UŻYTKOWA			226,09 m ²

Jednostka projektowa: BOGITECH Łukasz Bogacz Sp. z o.o. ul. Kościuszki 17/2 36-100 Kolbuszowa			
Inwestor: Świętokrzyskie Centrum Psychiatrii w Morawicy ul. Spacerowa 5 26-026 Morawica	Zamierzenie budowlane: Przebudowa pomieszczeń w części budynku Centrum Zdrowia Psychicznego w Kielcach, w celu utworzenia Poradni Zdrowia Psychicznego dla Dzieci należącego do Świętokrzyskiego Centrum Psychiatrii w Morawicy	Adres inwestycji: Jednostka ewid.: 266101_1.0022.60/27	
		Obręb ewid.: 0022 Kielce	
		Działki nr ewid.: 60/27	

Rodzaj opracowania: Projekt Techniczny		Nazwa rysunku: RZUT PARTERU - instalacja wodociągowa		Nr rys.: S-03
Data: 26.01.2026		Skala: 1:100		
BRANŻA	PROJEKTANT	Tytuł, imię i nazwisko	NUMER UPRAWNIENI	
SANITARNA Projektant		mgr inż. Kinga Petelko	SWK/0091/PWBS/23	
SANITARNA Sprawdzający		mgr inż. Lucyna Guściora	PDK/0038/PWOS/23	