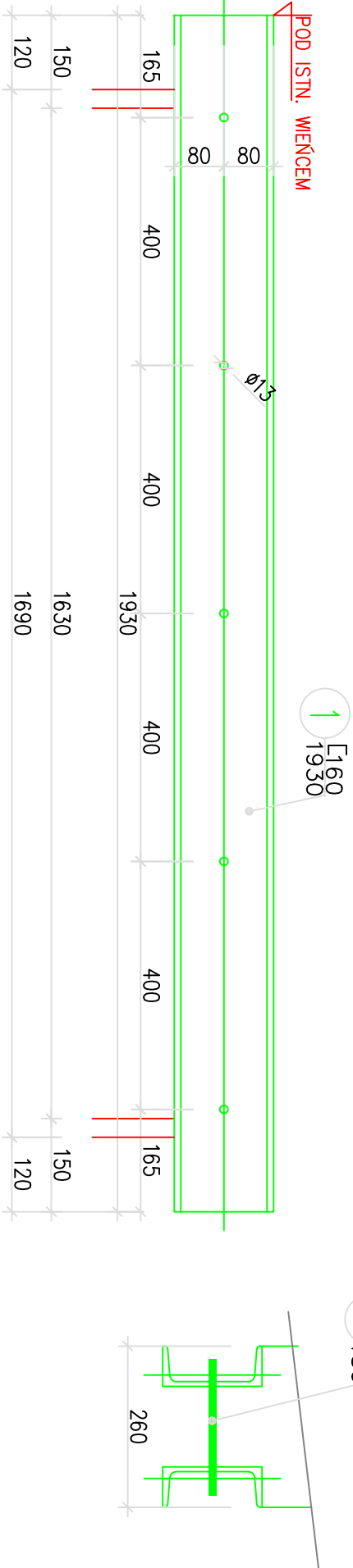
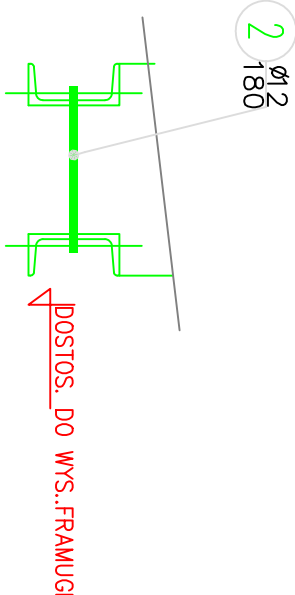
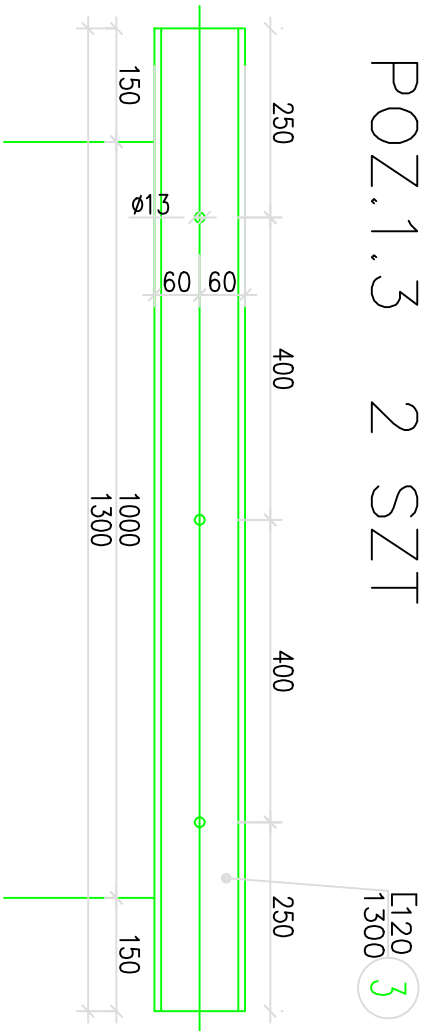


POZ.1.1 1 SZT
POZ.1.2 1 SZT



NADPROŻA
RYSUNEK
WYKONAWCZY
1:10

POZ.1.3 2 SZT



STAL S235

Zabezpieczenie antykorozyjne:
– kategoria korozyjności C1
system do wyboru przez wykonawcę, do naniesienia przez natrysk
okres trwałości systemu DŁUGI PONAD 15 lat

Nr poz [szt]	Przedmiot	Długość [mm]	Masa [kg]		Powierzchnia malowania [m²]	Gatunek materiału	Uwagi
			1 szt.	całkowita			
1	2	3	4	5	6	7	8
1	4	160	1930	36.28	145.12	4.24	S235
2	16	180	180	0.16	2.56	0.16	S235
3	4	120	1300	17.42	69.68	2.24	S235
Suma dla:			1 szt.		217.36kg	6.64 m²	
Wykonć:			1 szt.		217.36kg	6.64 m²	
Masa sumaryczna dla Rysunku							217 kg
Powierzchnia Malowania dla Rysunku							6.6 m²

Jednostka projektowa:		BOGITECH Łukasz Bogacz Sp. z o.o. ul. Kościuszki 17/2 36-100 Kolbuszowa			
Inwestor:		Zamierzenie budowlane:		Przebudowa pomieszczeń w części budynku Centrum Zdrowia Psychicznego w Kielcach, w celu utworzenia Poradni Zdrowia Psychicznego dla Dzieci należącego do Świętokrzyskiego Centrum Psychiatrii w Morawicy	
Świętokrzyskie Centrum Psychiatrii w Morawicy ul. Spacerowa 5 26-026 Morawica		Adres inwestycji:		Jednostka ewid: 266101_1.0022.60/27	
				Obręb ewid: 0022 Kielce	
		Rodzaj opracowania:		Nazwa rysunku:	
Projekt Wykonawczy		NADPROŻA RYSUNEK WYKONAWCZY		K-03	
Data: 26.01.2026		Skala: 1:10			
BRANŻA		PROJEKTANT		PODPIS	
KONSTRUKCYJNA Projektant		Tytuł, imię i nazwisko		NUMER UPRAWNIENI	
KONSTRUKCYJNA		mgr inż. Przemysław Jagiełło		37/97	
KONSTRUKCYJNA Sprawdzający		mgr inż. Kinga Petelko		PDK/0090/PWOK/20	