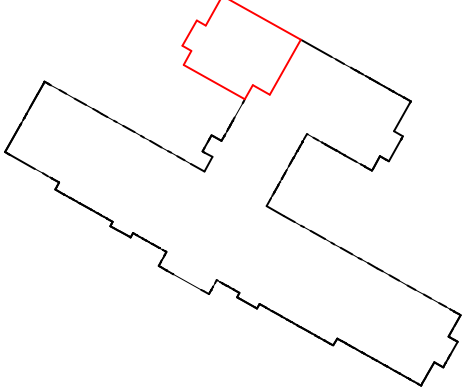


Legenda:



-Istniejące urządzenia sanitarne



ZESTAWIENIE POWIERZCHNI				
NR POM.	POMIESZCZENIE	POSADZKA	POWIERZCHNIA	
0.1	PRZEDSIONEK	PEŁYTKI	3 m <sup>2</sup>	
0.2	KORYTARZ	WYKŁADZINA	47,3 m <sup>2</sup>	
0.3	PRZEDSIONEK	WYKŁADZINA	4,1 m <sup>2</sup>	
0.4	WC PERSONEL	PEŁYTKI	3,1 m <sup>2</sup>	
0.5	P. NAUCZYCIELSKI	WYKŁADZINA	12,2 m <sup>2</sup>	
0.6	SALA ZPZW 2	WYKŁADZINA	19,9 m <sup>2</sup>	
0.7	S. LEKCYJNA NR 2	WYKŁADZINA	19,4 m <sup>2</sup>	
0.8	MAGAZYN	PEŁYTKI	13,9 m <sup>2</sup>	
0.9	WC	PEŁYTKI	3,3 m <sup>2</sup>	
0.10	UMYWALNIA	PEŁYTKI	10,01 m <sup>2</sup>	
0.11	S. LEKCYJNA NR 1	WYKŁADZINA	21 m <sup>2</sup>	
0.12	SALA ZPZWZ 1	WYKŁADZINA	22,6 m <sup>2</sup>	
0.13	S. LEKCYJNA NR 3	WYKŁADZINA	17,5 m <sup>2</sup>	
0.14	WC	PEŁYTKI	2,7 m <sup>2</sup>	
0.15	P. WICEDYREKTORA	WYKŁADZINA	17,7 m <sup>2</sup>	
0.16	WC	PEŁYTKI	2,8 m <sup>2</sup>	
POWIERZCHNIA UŻYTKOWA			220,51 m <sup>2</sup>	

BOGITECH Łukasz Bogacz Sp. z o.o. ul. Kościuszk 36-100 Kolbuszowa				
Jednostka projektowa:	Inwestor:	Zamierzenie budowlane:	Przebudowa pomieszczeń w części budynku Centrum Zdrowia Psychicznego w Kielcach, w celu utworzenia Poradni Zdrowia Psychicznego dla Dzieci należącego do Świętokrzyskiego Centrum Psychiatrii w Morawicy	
Adres inwestycji:		Jednostka ewid.: 266101_1.0022.60/27		
Działki nr ewid.: 60/27		Obręb ewid.: 0022 Kielce		
Rodzaj opracowania:		Nazwa rysunku:		Nr rys.:
Inwentaryzacja		RZUT PARTERU		I-01
Data: 26.01.2026		Skala: 1:100		
BRANŻA	PROJEKTANT	NUMER UPRAWNIENI		PODPIS
ARCHITEKTONICZNA Projektant	Tytuł, imię i nazwisko	mgr inż. arch. Anna Woźciak		30/PKOKK/2016
ARCHITEKTONICZNA Sprawdzający	mgr inż. arch. Agnieszka Wojdyło	14/PKOKK/2015		