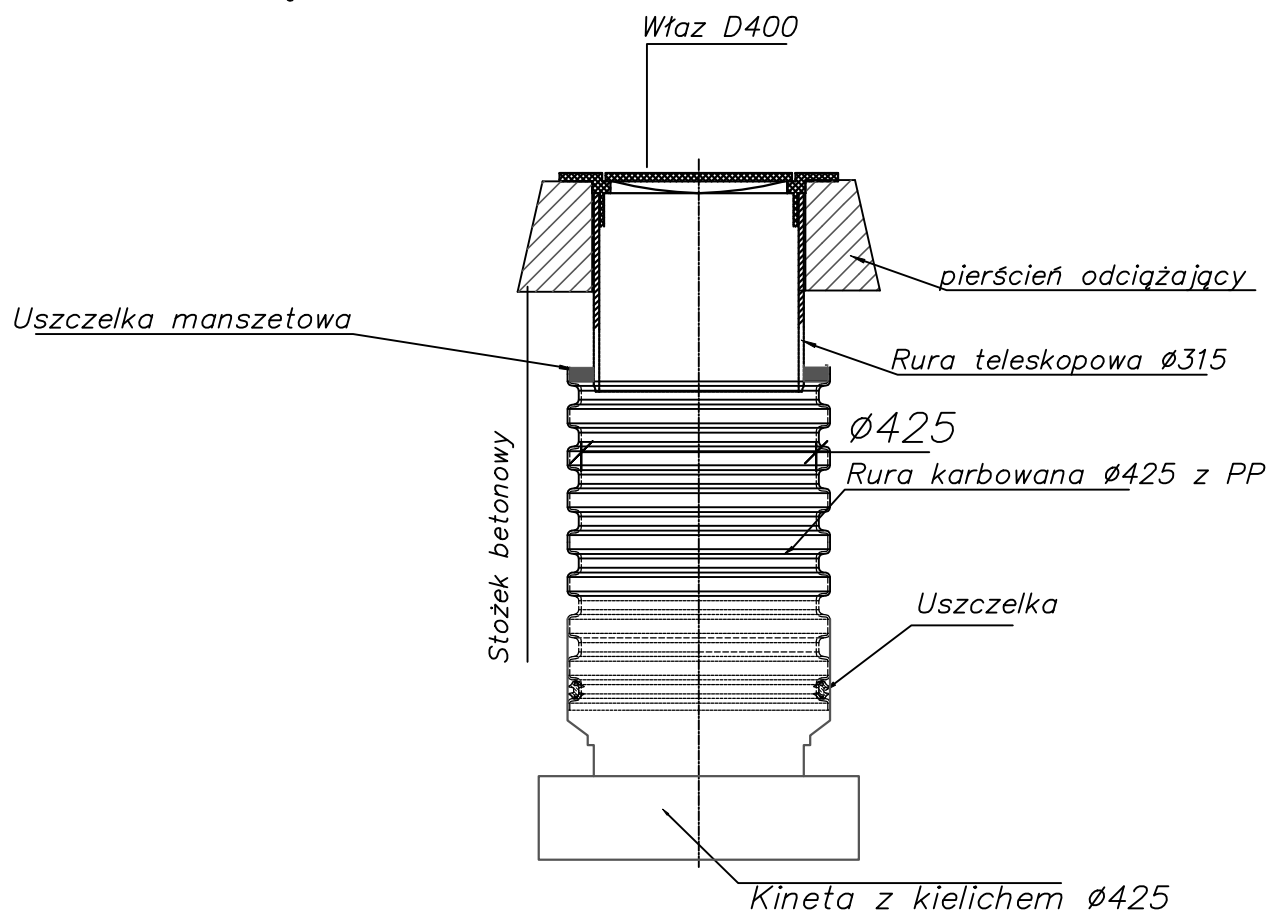


**Studzienka inspekcyjna  $\phi 425$  z rurą trzonową karbowaną DN425  
(z rurą teleskopową i włazem żeliwnym na stożku betonowym)  
z kinetą**



**Inwestor: GMINA TWORÓG;  
UL. ZAMKOWA 16; 42-690 TWORÓG**

**Nazwa opracowania:  
"BUDOWA PRZYŁĄCZY KANALIZACJI SANITARNEJ  
DLA BUDYNKÓW KOMUNALNYCH ZLOKALIZOWANYCH  
NA TERENIE GMINY TWORÓG, SOŁECTWO BORUSZOWICE"**

**Podpis**      **Tytuł rysunku:**

**STUDZIENKA INSPEKCYJNA**

**Data:  
12.2025r.**

**Skala  
-/-**

**Nr rys.**

**3**