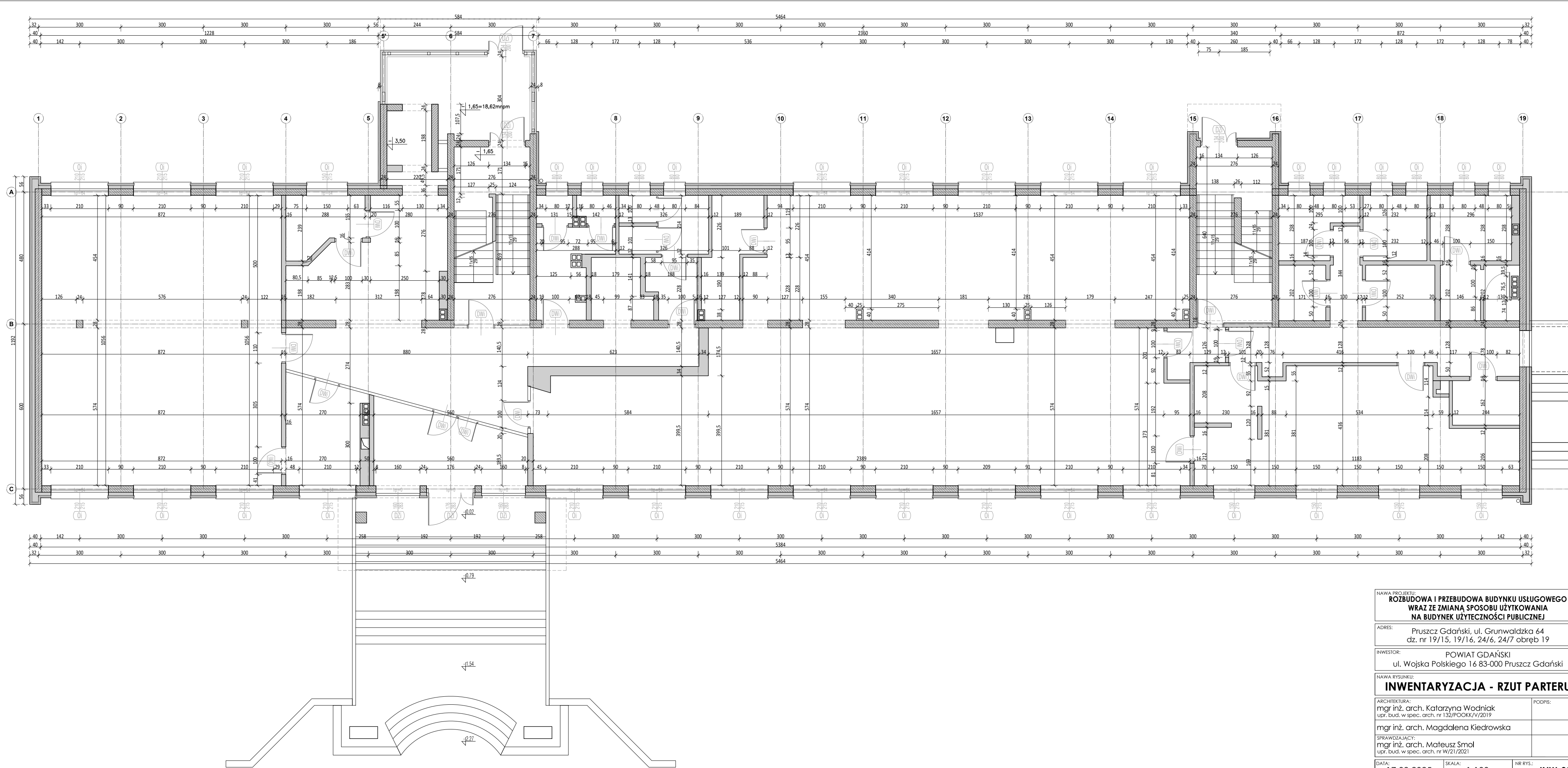
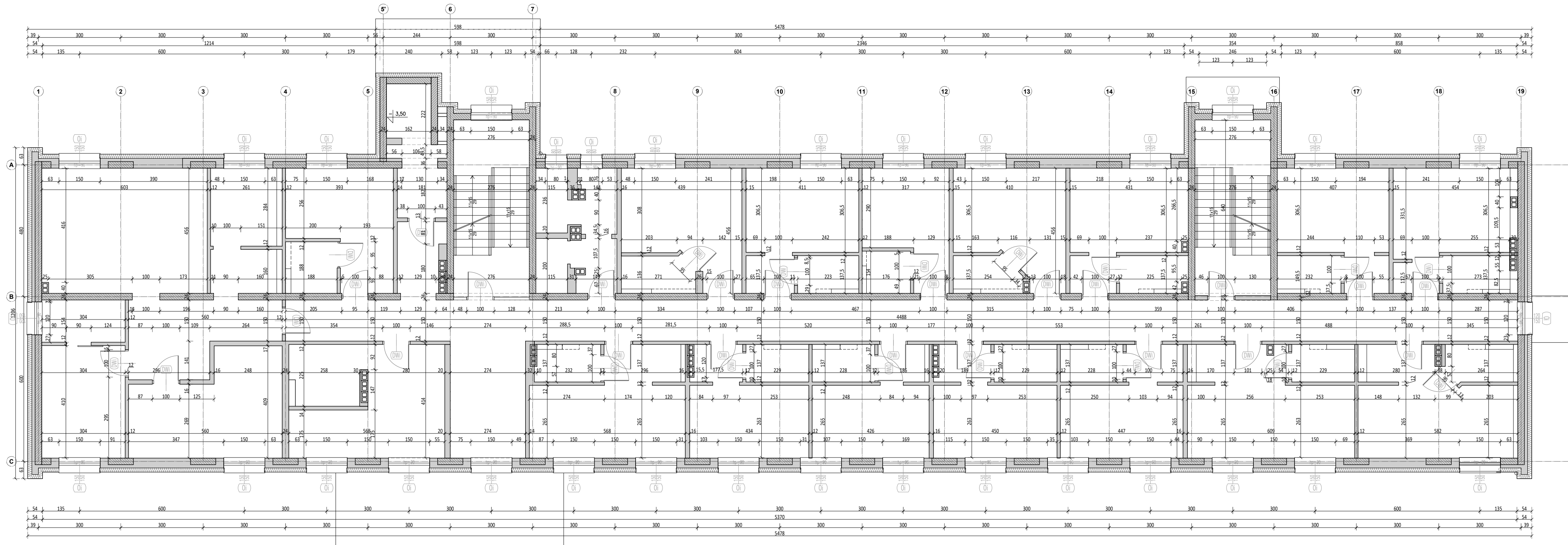


NAWA PROJEKTU: <b>ROZBUDOWA I PRZEBUDOWA BUDYNKU USŁUGOWEGO WRAZ ZE ZMIANĄ SPOSOBU UŻYTKOWANIA NA BUDYNEK UŻYTECZNOŚCI PUBLICZNEJ</b>		
ADRES: Pruszcz Gdański, ul. Grunwaldzka 64 dz. nr 19/15, 19/16, 24/6, 24/7 obręb 19		
INWESTOR: POWIAT GDAŃSKI ul. Wojska Polskiego 16 83-000 Pruszcz Gdański		
NAWA RYSUNKU: <b>INWENTARYZACJA - RZUT PIWNICY</b>		
ARCHITEKTURA: mgr inż. arch. Katarzyna Wodniak upr. bud. w spec. arch. nr 132/POKK/V/2019		PODPIS:
mgr inż. arch. Magdalena Kiedrowska		
SPRAWDZAJĄCY: mgr inż. arch. Mateusz Smol upr. bud. w spec. arch. nr W/21/2021		
DATA: 17.09.2025	SKALA: 1:100	NR RYS.: <b>INW-01</b>



NAWA PROJEKTU: <b>ROZBUDOWA I PRZEBUDOWA BUDYNKU USŁUGOWEGO WRAZ ZE ZMIANĄ SPOSOBU UŻYTKOWANIA NA BUDYNEK UŻYTECZNOŚCI PUBLICZNEJ</b>		
ADRES: Pruszcz Gdański, ul. Grunwaldzka 64 dz. nr 19/15, 19/16, 24/6, 24/7 obręb 19		
INWESTOR: POWIAT GDAŃSKI ul. Wojska Polskiego 16 83-000 Pruszcz Gdański		
NAWA RYSUNKU: <b>INWENTARYZACJA - RZUT PARTERU</b>		
ARCHITEKTURA: mgr inż. arch. Katarzyna Wodniak upr. bud. w spec. arch. nr 132/POOKK/V/2019		PODPIS:
mgr inż. arch. Magdalena Kiedrowska		
SPRAWDZAJĄCY: mgr inż. arch. Mateusz Smol upr. bud. w spec. arch. nr W/21/2021		
DATA: 17.09.2025	SKALA: 1:100	NR RYS.: <b>INW-02</b>



NAWA PROJEKTU:  
**ROZBUDOWA I PRZEBUDOWA BUDYNKU USŁUGOWEGO  
WRAZ ZE ZMIANĄ SPOSOBU UŻYTKOWANIA  
NA BUDYNEK UŻYTECZNOŚCI PUBLICZNEJ**

ADRES: Pruszcz Gdański, ul. Grunwaldzka 64  
dz. nr 19/15, 19/16, 24/6, 24/7 obręb 19

INWESTOR: POWIAT GDAŃSKI  
ul. Wojska Polskiego 16 83-000 Pruszcz Gdański

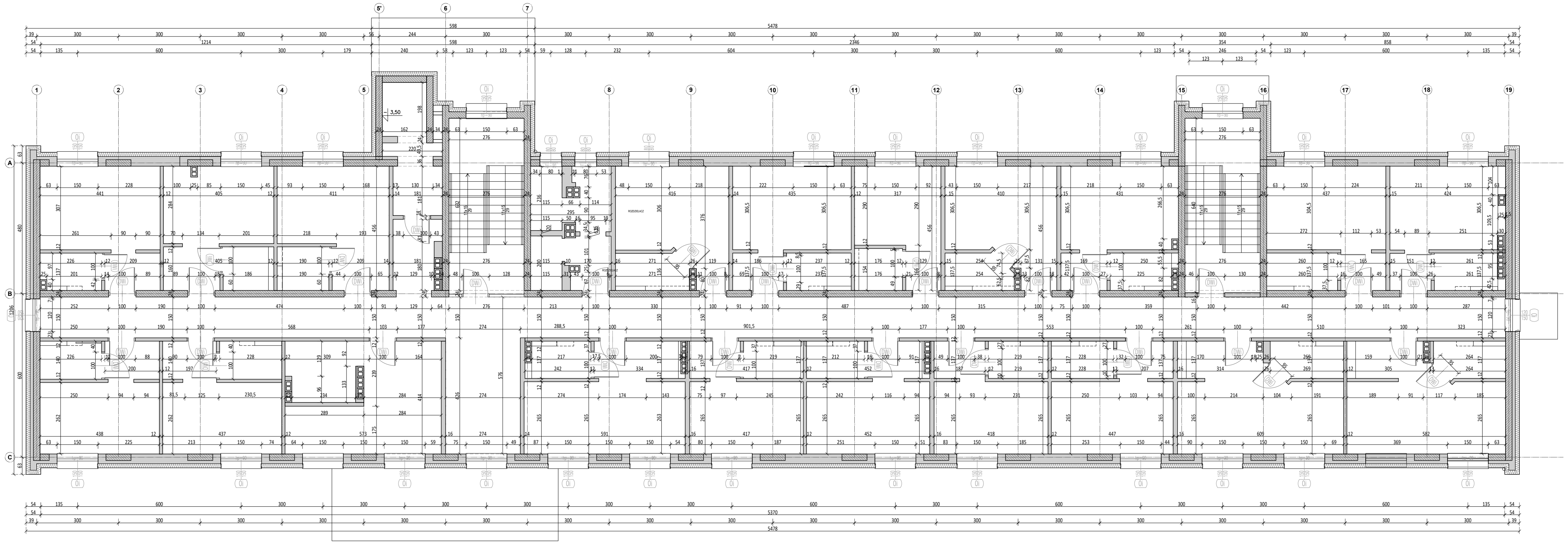
NAWA RYSUNKU:

**INWENTARYZACJA - RZUT I PIĘTRA**

ARCHITEKTURA: mgr inż. arch. Katarzyna Wodniak upr. bud. w spec. arch. nr 132/POOKK/V/2019	PODPIS:
mgr inż. arch. Magdalena Kiedrowska	

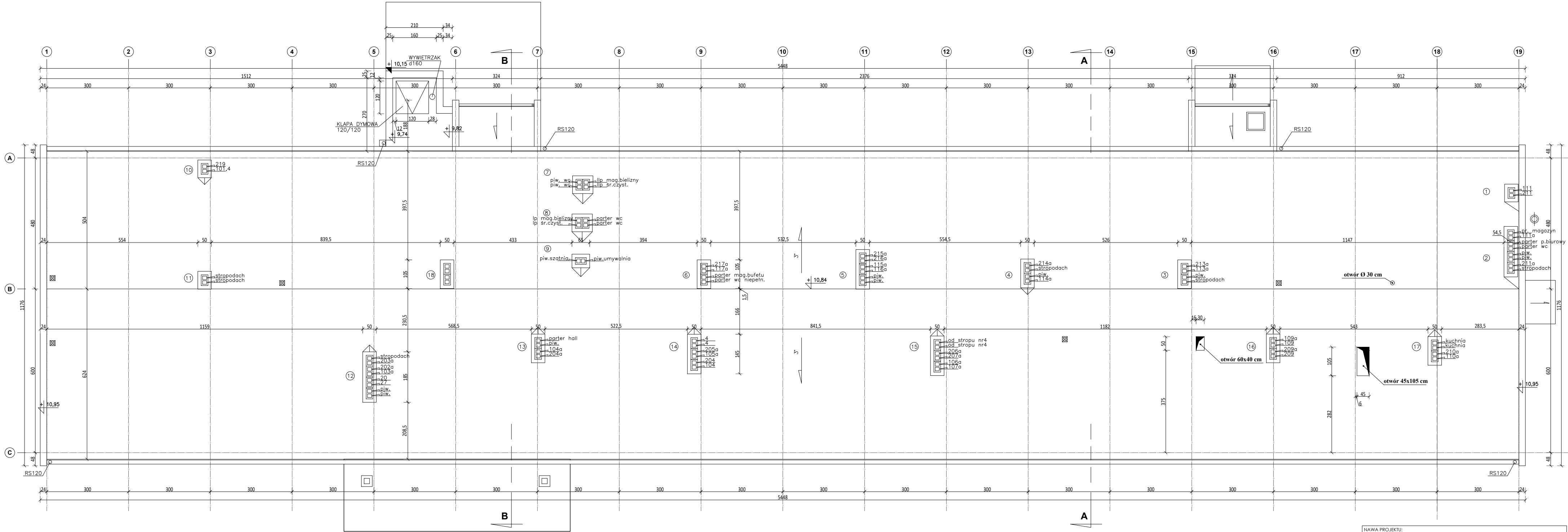
SPRAWDZAJĄCY: mgr inż. arch. Mateusz Smol upr. bud. w spec. arch. nr W/21/2021	
--	--

DATA: 17.09.2025	SKALA: 1:100	NR RYS.: <b>INW-03</b>
---------------------	-----------------	---------------------------



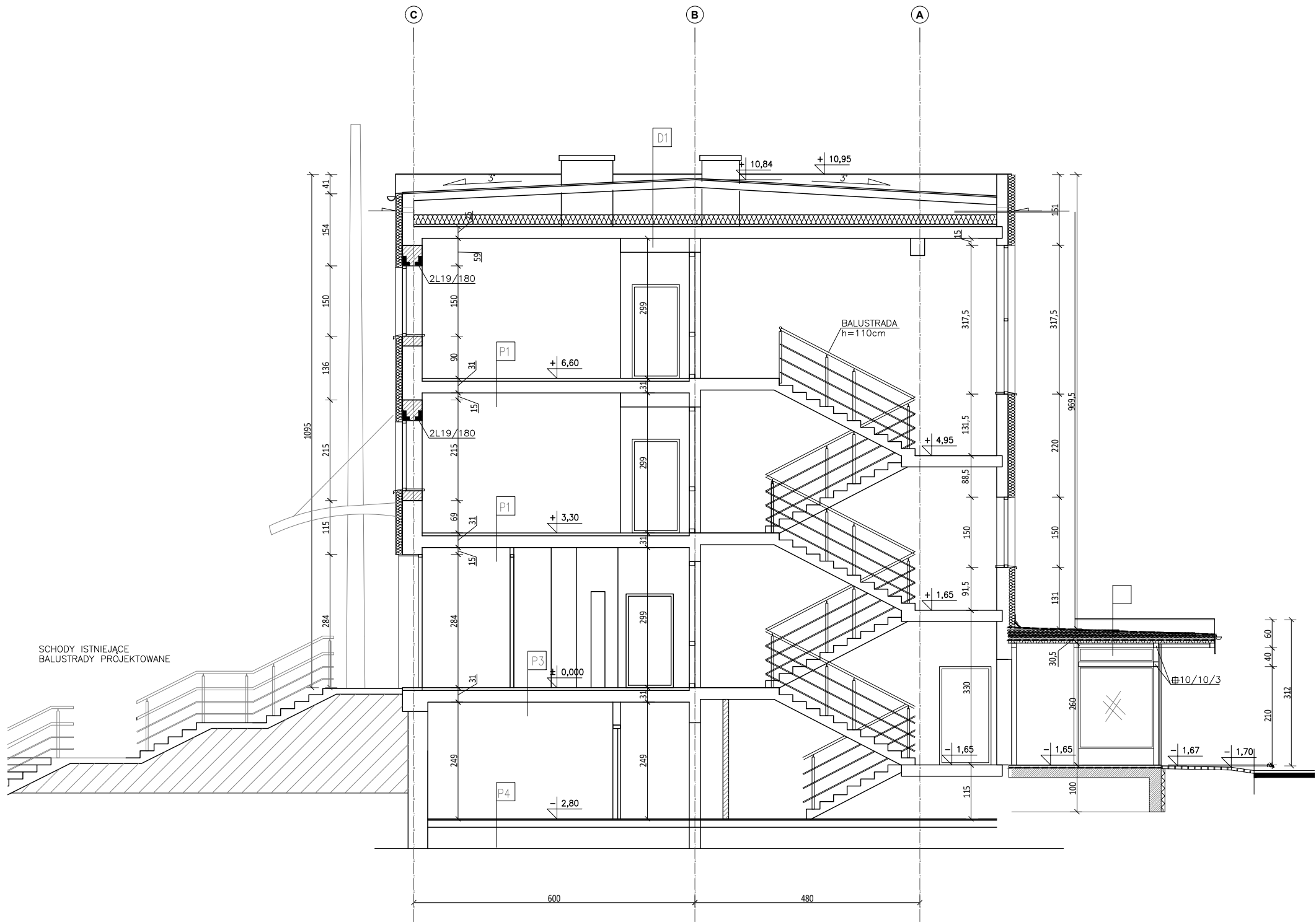
NAWA PROJEKTU: <b>ROZBUDOWA I PRZEBUDOWA BUDYNKU USŁUGOWEGO WRAZ ZE ZMIANĄ SPOSOBU UŻYTKOWANIA NA BUDYNEK UŻYTECZNOŚCI PUBLICZNEJ</b>		
ADRES: Pruszcz Gdański, ul. Grunwaldzka 64 dz. nr 19/15, 19/16, 24/6, 24/7 obręb 19		
INWESTOR: POWIAT GDAŃSKI ul. Wojska Polskiego 16 83-000 Pruszcz Gdański		
NAWA RYSUNKU: <b>INWENTARYZACJA - RZUT II PIĘTRA</b>		
ARCHITEKTURA: mgr inż. arch. Katarzyna Wodniak upr. bud. w spec. arch. nr 132/POOKK/V/2019		PODPIS:
mgr inż. arch. Magdalena Kiedrowska		
SPRAWDZAJĄCY: mgr inż. arch. Mateusz Smol upr. bud. w spec. arch. nr W/21/2021		
DATA: 17.09.2025	SKALA: 1:100	NR RYS.: <b>INW-04</b>





NAWA PROJEKTU: <b>ROZBUDOWA I PRZEBUDOWA BUDYNKU USŁUGOWEGO WRAZ ZE ZMIANĄ SPOSOBU UŻYTKOWANIA NA BUDYNEK UŻYTECZNOŚCI PUBLICZNEJ</b>		
ADRES: Pruszcz Gdański, ul. Grunwaldzka 64 dz. nr 19/15, 19/16, 24/6, 24/7 obręb 19		
INWESTOR: POWIAT GDAŃSKI ul. Wojska Polskiego 16 83-000 Pruszcz Gdański		
NAWA RYSUNKU: <b>INWENTARYZACJA - RZUT DACHU</b>		
ARCHITEKTURA: mgr inż. arch. Katarzyna Wodniak upr. bud. w spec. arch. nr 132/POOKK/V/2019	PODPIS:	
mgr inż. arch. Magdalena Kiedrowska		
SPRAWDZAJĄCY: mgr inż. arch. Mateusz Smol upr. bud. w spec. arch. nr W/21/2021		
DATA: 17.09.2025	SKALA: 1:100	NR RYS.: <b>INW-05</b>

PRZEKRÓJ POPRZECZNY  
A-A



D1  
PAPA 2X ISTN.  
PLYTY KORYTKOWE  
PUSTKA  
WĘLN. MINERALNA NADMUCH. 20CM  
WĘLN. MIN. ISTN. 5CM  
PAROIZOLACJA ISTN.  
PLYTY KANAŁOWE ISTN.  
TYNK 1,5CM

P1  
WYKŁADZINA DYWANOWA  
POS.SAMOPOZ. 1CM  
GŁĄDZ 3,5CM ISTN.  
IZOLACJA AKUST. ISTN.  
PAROIZOLACJA  
PLYTY KANAŁOWE  
TYNK 1,5CM

P2  
PCV  
POS.SAMOPOZ. 1CM  
GŁĄDZ 3,5CM ISTN.  
IZOLACJA AKUST. ISTN.  
PAROIZOLACJA  
PLYTY KANAŁOWE  
TYNK 1,5CM

P3  
GRES NA KLEJ  
IZOL.-FOLIA W PŁYNIE  
POS.SAMOPOZ. 1CM  
GŁĄDZ 3,5CM ISTN.  
IZOLACJA AKUST. ISTN.  
PAROIZOLACJA  
PLYTY KANAŁOWE  
TYNK 1,5CM

P4  
GRES  
KLEJ  
GŁĄDZ 3,5CM ISTN.  
IZOLACJA PRZECIW WILG. ISTN.  
PODKŁAD BET. ISTN.  
PODSYPKA ISTN.

P5  
ISTN. GRANIT  
ISTN. KLEJ  
GŁĄDZ 3,5CM ISTN.  
IZOLACJA PRZECIW WILG. ISTN.  
PODKŁAD BET. ISTN.  
PODSYPKA ISTN.

P6  
GRES  
GŁĄDZ 3CM  
IZOLACJA PRZECIWWILGOCIOWA  
BETON 10CM  
POLISTYREN EKSTRUOWANY 8CM  
PODSYPKA 30CM

2xPAPA ASFALT. MOD. - 0,8cm  
STYROPIAN W SPADKU 12-27cm  
PAROIZOLACJA - FOLIA PVC  
BLACHA TRAPEZOWA T-55/0,55  
PLYTA GK NA RUSZCIE 150

NAWA PROJEKTU:  
**ROZBUDOWA I PRZEBUDOWA BUDYNKU USŁUGOWEGO  
WRAZ ZE ZMIANĄ SPOSOBU UŻYTKOWANIA  
NA BUDYNEK UŻYTECZNOŚCI PUBLICZNEJ**

ADRES:  
Pruszcz Gdański, ul. Grunwaldzka 64  
dz. nr 19/15, 19/16, 24/6, 24/7 obręb 19

INWESTOR:  
POWIAT GDAŃSKI  
ul. Wojska Polskiego 16 83-000 Pruszcz Gdański

NAWA RYSUNKU:  
**INWENTARYZACJA - PRZEKRÓJ**

ARCHITEKTURA:  
mgr inż. arch. Katarzyna Wodniak  
upr. bud. w spec. arch. nr 132/POOK/V/2019

PODPIS:

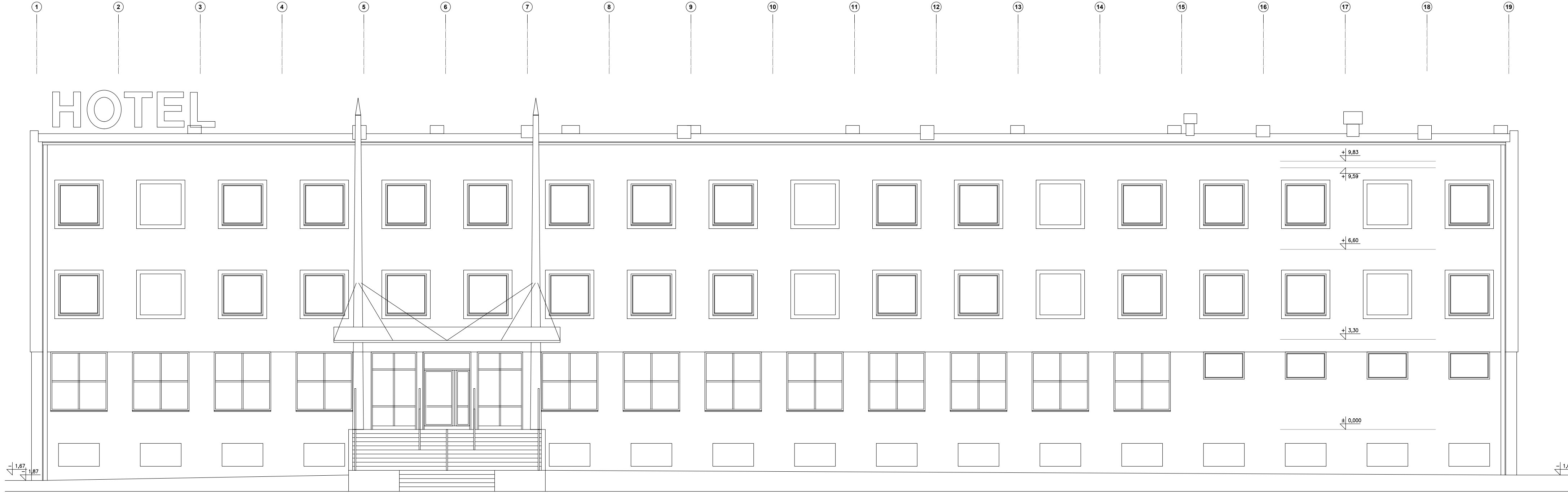
mgr inż. arch. Magdalena Kiedrowska

SPRAWDZAJĄCY:  
mgr inż. arch. Mateusz Smol  
upr. bud. w spec. arch. nr W/21/2021

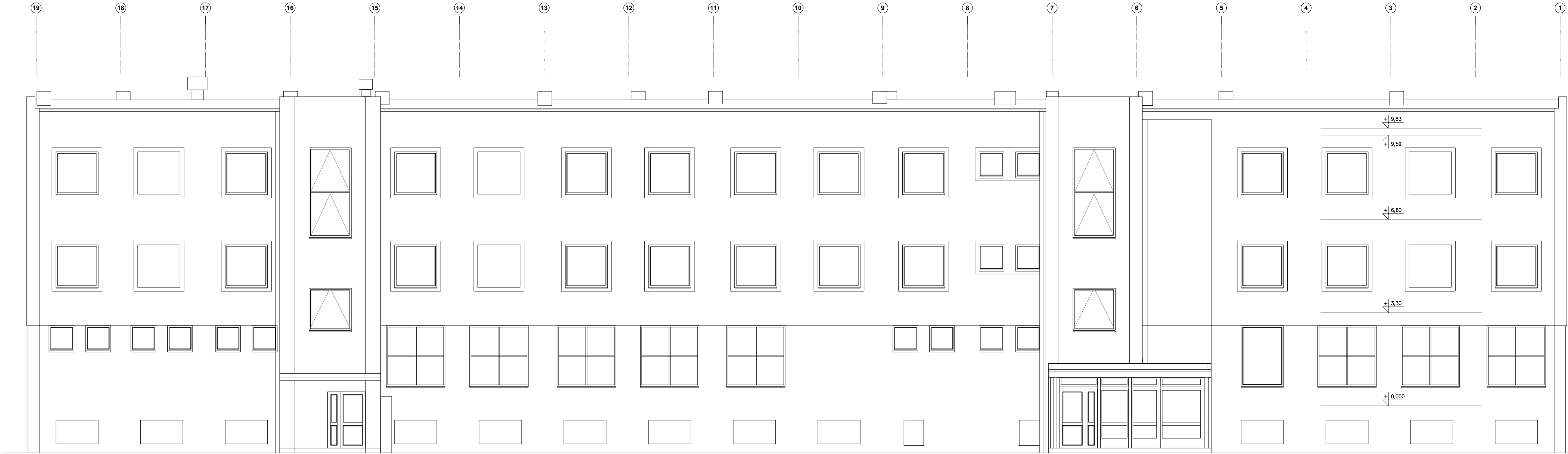
DATA:  
17.09.2025

SKALA:  
1:100

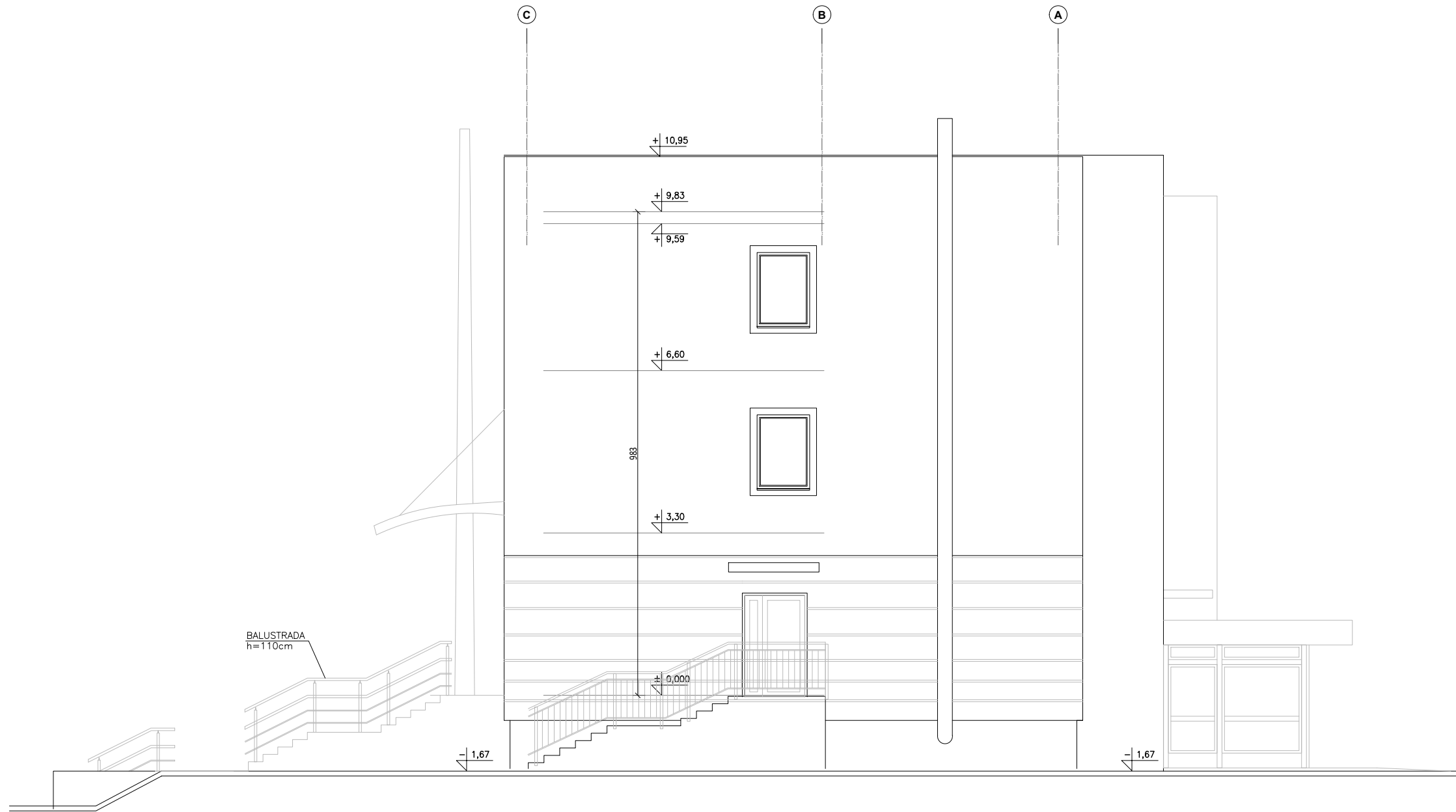
NR RYS.:  
**INW-06**



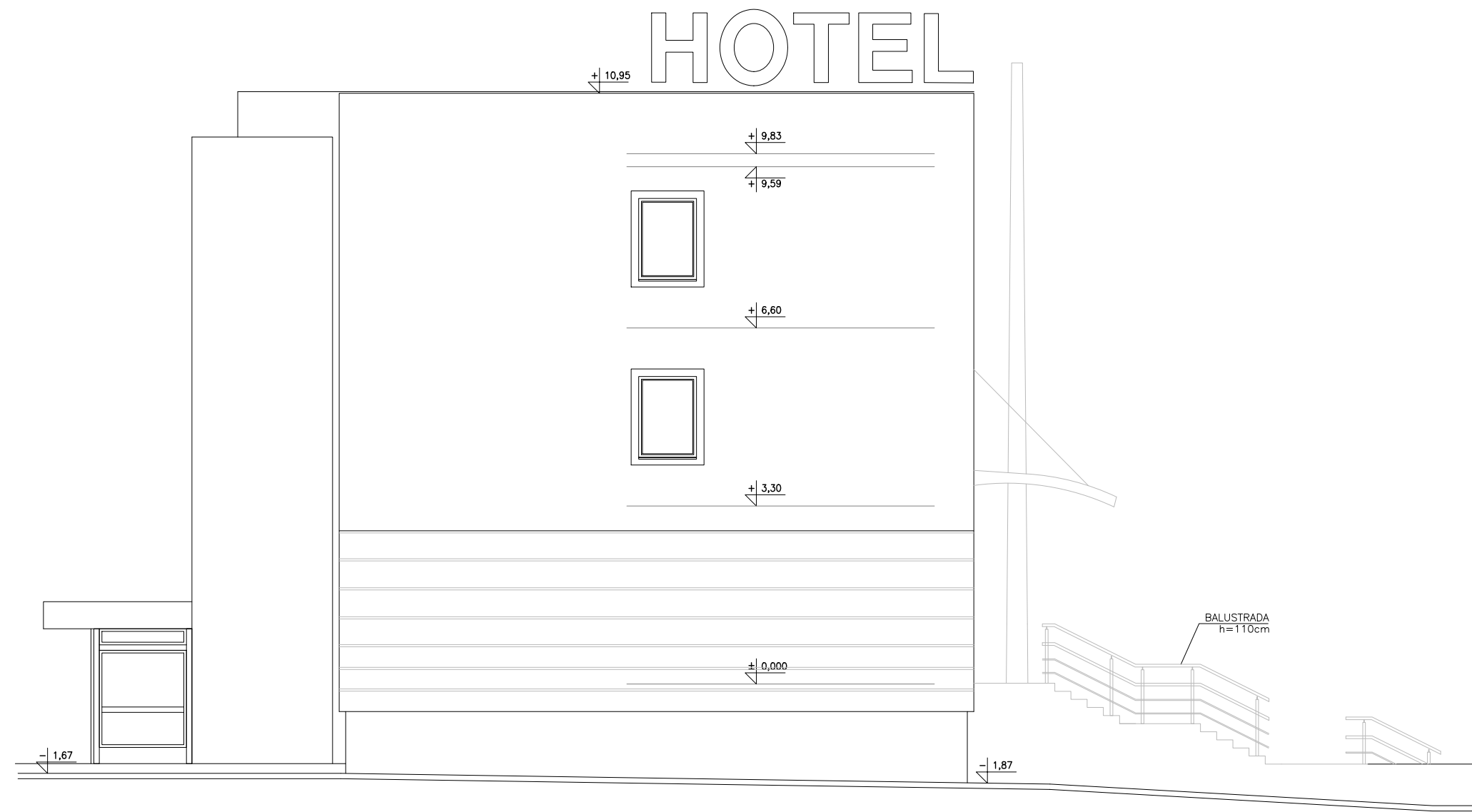
NAWA PROJEKTU: ROZBUDOWA I PRZEBUDOWA BUDYNKU USŁUGOWEGO WRAZ ZE ZMIANĄ SPOSOBU UŻYTKOWANIA NA BUDYNEK UŻYTECZNOŚCI PUBLICZNEJ		
ADRES: Pruszcz Gdański, ul. Grunwaldzka 64 dz. nr 19/15, 19/16, 24/6, 24/7 obręb 19		
INWESTOR: POWIAT GDAŃSKI ul. Wojska Polskiego 16 83-000 Pruszcz Gdański		
NAWA RYSUNKU: INWENTARYZACJA - ELEWACJA FRONT		
ARCHITEKTURA: mgr inż. arch. Katarzyna Wodniak upr. bud. w spec. arch. nr 132/POOKK/V/2019	PODPIS:	
mgr inż. arch. Magdalena Kiedrowska		
SPRAWDZAJĄCY: mgr inż. arch. Mateusz Smol upr. bud. w spec. arch. nr W/21/2021		
DATA: 17.09.2025	SKALA: 1:100	NR RYS.: INW-07



NAWA PROJEKTU: <b>ROZBUDOWA I PRZEBUDOWA BUDYNKU USŁUGOWEGO WRAZ ZE ZMIANĄ SPOSOBU UŻYTKOWANIA NA BUDYNEK UŻYTECZNOŚCI PUBLICZNEJ</b>		
ADRES: Pruszcz Gdański, ul. Grunwaldzka 64 dz. nr 19/15, 19/16, 24/6, 24/7 obręb 19		
INWESTOR: POWIAT GDAŃSKI ul. Wojska Polskiego 16 83-000 Pruszcz Gdański		
NAWA RYSUNKU: <b>INWENTARYZACJA - ELEWACJA TYLNA</b>		
ARCHITEKTURA: mgr inż. arch. Katarzyna Wodniak upr. bud. w spec. arch. nr 132/POOKK/V/2019	PODPIS:	
mgr inż. arch. Magdalena Kiedrowska		
SPRAWDZAJĄCY: mgr inż. arch. Mateusz Smol upr. bud. w spec. arch. nr W/21/2021		
DATA: 17.09.2025	SKALA: 1:100	NR RYS.: <b>INW-08</b>

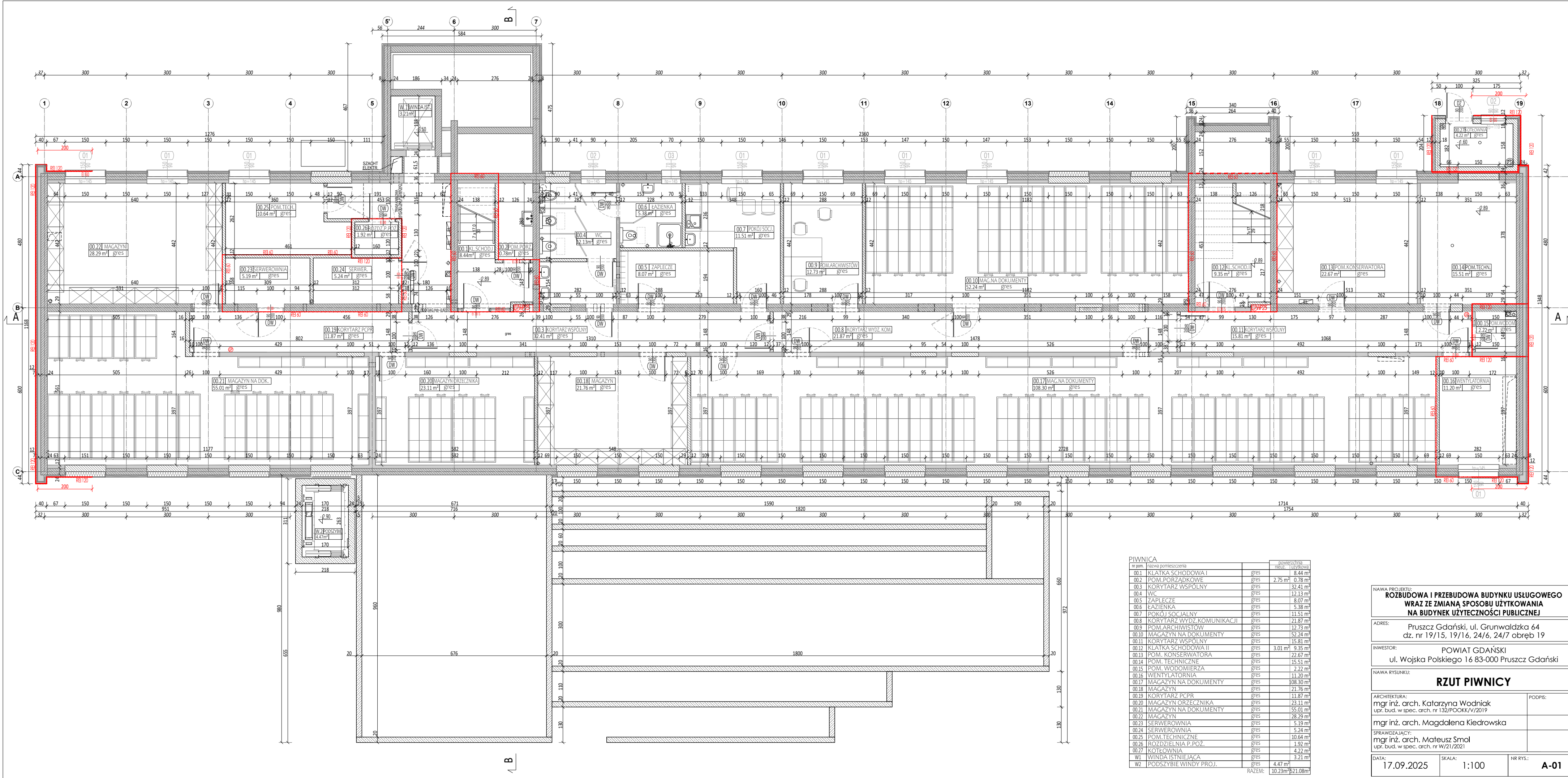


ELEWACJA PÓŁNOCNA  
-INWENTARYZACJA



ELEWACJA POŁUDNIOWA  
-INWENTARYZACJA

NAWA PROJEKTU: ROZBUDOWA I PRZEBUDOWA BUDYNKU USŁUGOWEGO WRAZ ZE ZMIANĄ SPOSOBU UŻYTKOWANIA NA BUDYNEK UŻYTECZNOŚCI PUBLICZNEJ		
ADRES: Pruszcz Gdański, ul. Grunwaldzka 64 dz. nr 19/15, 19/16, 24/6, 24/7 obręb 19		
INWESTOR: POWIAT GDAŃSKI ul. Wojska Polskiego 16 83-000 Pruszcz Gdański		
NAWA RYSUNKU: INWENTARYZACJA - ELEWACJE BOCZNE		
ARCHITEKTURA: mgr inż. arch. Katarzyna Wodniak upr. bud. w spec. arch. nr 132/POOKK/V/2019	PODPIS:	
mgr inż. arch. Magdalena Kiedrowska		
SPRAWDZAJĄCY: mgr inż. arch. Mateusz Smol upr. bud. w spec. arch. nr W/21/2021		
DATA: 17.09.2025	SKALA: 1:100	NR RYS.: INW-09



PIWNICA		powierzchnia	
nr pom.	nazwa pomieszczenia	nieu.	użytkowa
00.1	KŁATKA SCHODOWA I	gres	8.44 m²
00.2	POM. PORZĄDKOWE	gres	2.75 m² 0.78 m²
00.3	KORYTARZ WSPÓLNY	gres	32.41 m²
00.4	WC	gres	12.13 m²
00.5	ZAPLECZE	gres	8.07 m²
00.6	ŁAZIENKA	gres	5.38 m²
00.7	POKÓJ SOCJALNY	gres	11.51 m²
00.8	KORYTARZ WYDZ. KOMUNIKACJI	gres	21.87 m²
00.9	POM. ARCHIWISTÓW	gres	12.73 m²
00.10	MAGAZYN NA DOKUMENTY	gres	52.24 m²
00.11	KORYTARZ WSPÓLNY	gres	15.81 m²
00.12	KŁATKA SCHODOWA II	gres	9.35 m²
00.13	POM. KONSERWATORA	gres	22.67 m²
00.14	POM. TECHNICZNE	gres	15.51 m²
00.15	POM. WODOMIERZA	gres	2.22 m²
00.16	WENTYLATORNIA	gres	11.20 m²
00.17	MAGAZYN NA DOKUMENTY	gres	108.30 m²
00.18	MAGAZYN	gres	21.76 m²
00.19	KORYTARZ PCPR	gres	11.87 m²
00.20	MAGAZYN ORZECZNIKA	gres	23.11 m²
00.21	MAGAZYN NA DOKUMENTY	gres	55.01 m²
00.22	MAGAZYN	gres	28.29 m²
00.23	SERWEROWNIA	gres	5.19 m²
00.24	SERWEROWNIA	gres	5.24 m²
00.25	POM. TECHNICZNE	gres	10.64 m²
00.26	ROZDZIELNIA P.POZ.	gres	1.92 m²
00.27	KOTŁOWNIA	gres	4.22 m²
W1	WINDA ISTNIEJĄCA	gres	3.21 m²
W2	PODSZYBIE WINDY PROJ.	gres	4.47 m²
RAZEM:			10.23 m² 521.08 m²

NAWA PROJEKTU:  
**ROZBUDOWA I PRZEBUDOWA BUDYNKU USŁUGOWEGO  
WRAZ ZE ZMIANĄ SPOSOBU UŻYTKOWANIA  
NA BUDYNEK UŻYTECZNOŚCI PUBLICZNEJ**

ADRES:  
Pruszcz Gdański, ul. Grunwaldzka 64  
dz. nr 19/15, 19/16, 24/6, 24/7 obręb 19

INWESTOR:  
POWIAT GDAŃSKI  
ul. Wojska Polskiego 16 83-000 Pruszcz Gdański

NAWA RYSUNKU:  
**RZUT PIWNICY**

ARCHITEKTURA:  
mgr inż. arch. Katarzyna Wodniak  
upr. bud. w spec. arch. nr 132/POOKK/V/2019

PODPIS:

mgr inż. arch. Magdalena Kiedrowska

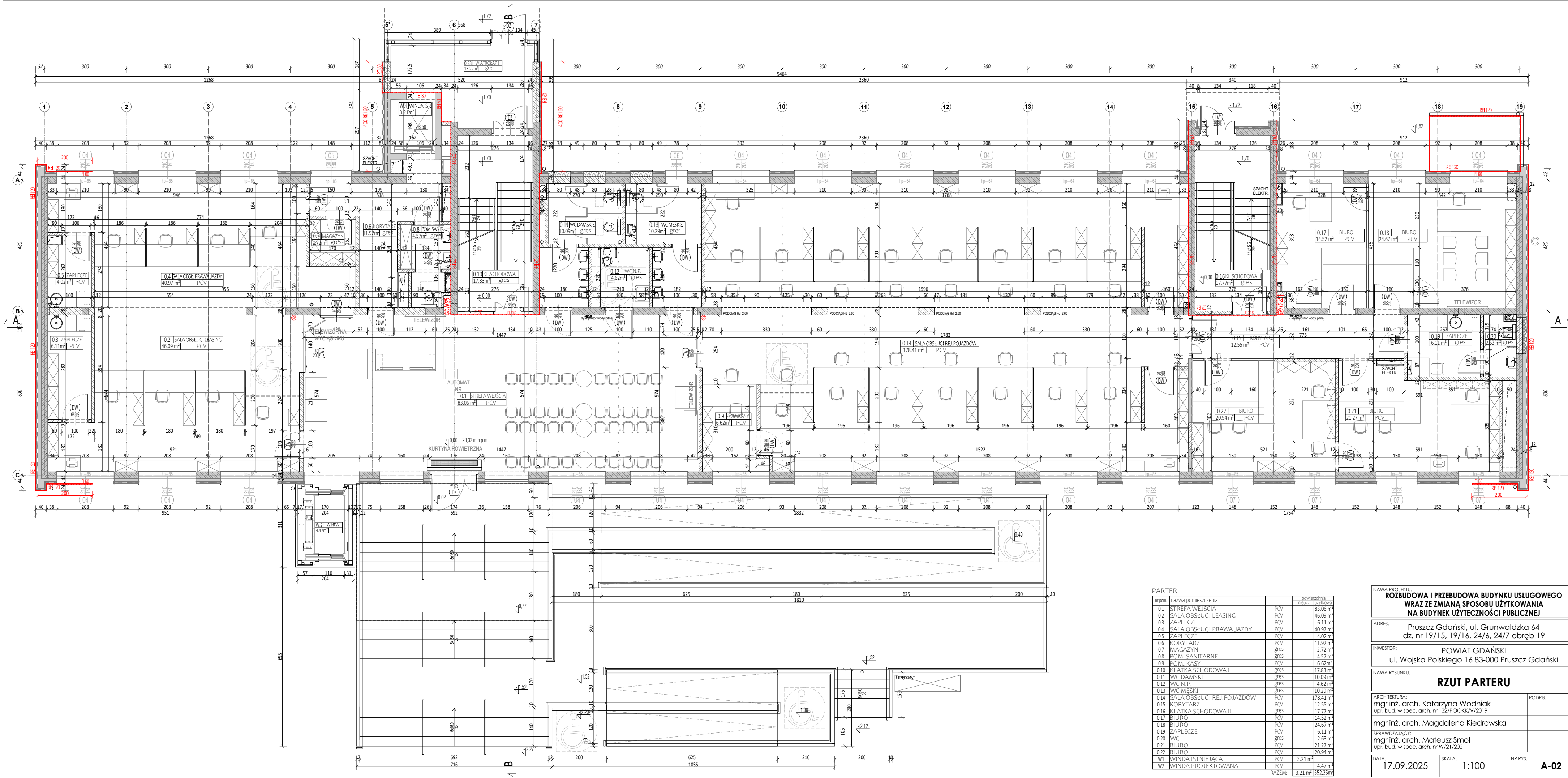
SPRAWDZAJĄCY:  
mgr inż. arch. Mateusz Smol  
upr. bud. w spec. arch. nr W/21/2021

DATA:  
17.09.2025

SKALA:  
1:100

NR RYS.:  
**A-01**





PARTER		
nr pom.	nazwa pomieszczenia	powierzchnia m <sup>2</sup>
0.1	STREFA WEJŚCIA	PCV 83.06
0.2	SALA OBSŁUGI LEASING	PCV 46.09
0.3	ZAPLECZE	PCV 6.11
0.4	SALA OBSŁUGI PRAWA JAZDY	PCV 40.97
0.5	ZAPLECZE	PCV 4.02
0.6	KORYTARZ	PCV 11.92
0.7	MAGAZYN	gres 2.72
0.8	POM. SANITARNE	gres 4.57
0.9	POM. KASY	PCV 6.62
0.10	KŁATKA SCHODOWA I	gres 17.83
0.11	WC DAMSKIE	gres 10.09
0.12	WC MĘSKIE	gres 4.62
0.13	WC MĘSKIE	gres 10.29
0.14	SALA OBSŁUGI REJ. POJAZDÓW	PCV 178.41
0.15	KORYTARZ	PCV 12.55
0.16	KŁATKA SCHODOWA II	gres 17.77
0.17	BIURO	PCV 14.52
0.18	BIURO	PCV 24.67
0.19	ZAPLECZE	PCV 6.11
0.20	WC	gres 2.63
0.21	BIURO	PCV 21.27
0.22	BIURO	PCV 20.94
W1	WINDA ISTNIEJĄCA	PCV 3.21
W2	WINDA PROJEKTOWANA	PCV 4.47
RAZEM:		3.21 m <sup>2</sup> 552.25 m <sup>2</sup>

NAWA PROJEKTU:  
**ROZBUDOWA I PRZEBUDOWA BUDYNKU USŁUGOWEGO  
WRAZ ZE ZMIANĄ SPOSOBU UŻYTKOWANIA  
NA BUDYNEK UŻYTECZNOŚCI PUBLICZNEJ**

ADRES:  
Pruszcz Gdański, ul. Grunwaldzka 64  
dz. nr 19/15, 19/16, 24/6, 24/7 obręb 19

INWESTOR:  
POWIAT GDAŃSKI  
ul. Wojska Polskiego 16 83-000 Pruszcz Gdański

NAWA RYSUNKU:  
**RZUT PARTERU**

ARCHITEKTURA:  
mgr inż. arch. Katarzyna Wodniak  
upr. bud. w spec. arch. nr 132/POOK/V/2019

mgr inż. arch. Magdalena Kiedrowska

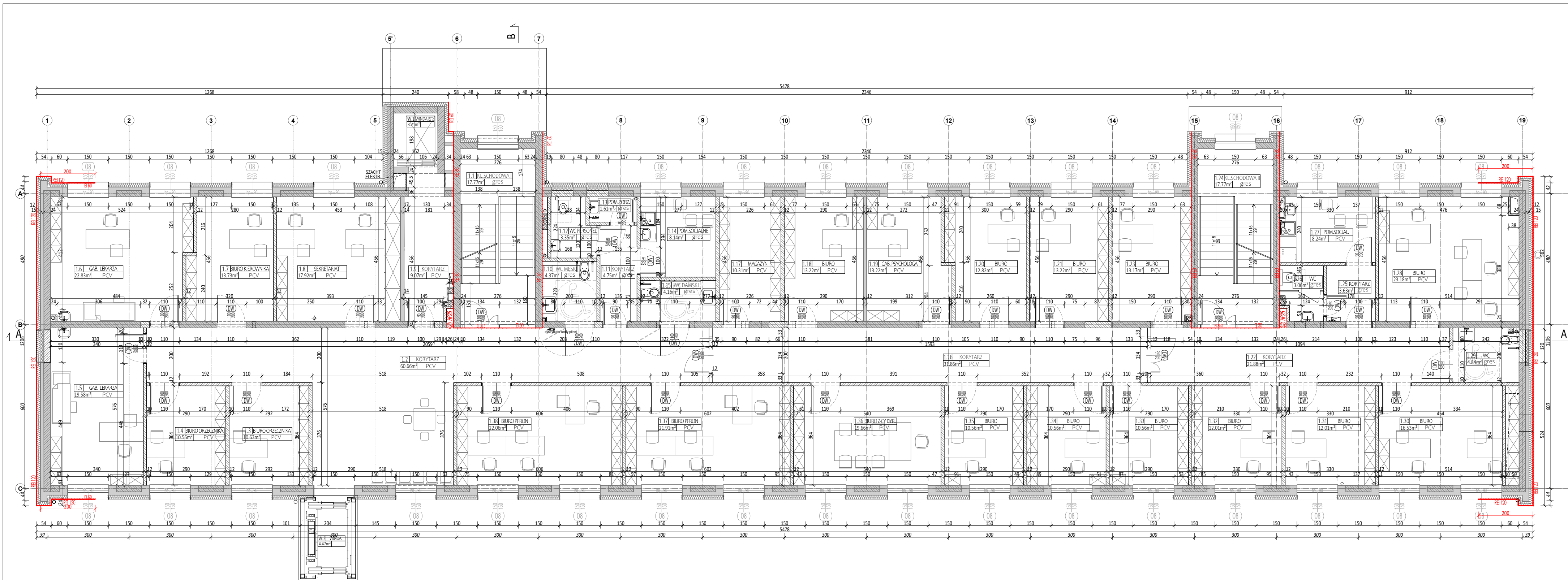
SPRAWDZAJĄCY:  
mgr inż. arch. Mateusz Smol  
upr. bud. w spec. arch. nr W/21/2021

DATA:  
17.09.2025

SKALA:  
1:100

NR RYS.:  
**A-02**





I PIĘTRO

nr pom.	nazwa pomieszczenia	powierzchnia m <sup>2</sup>
11	KLASKA SCHODOWA I	17.77
12	KORYTARZ	60.66
13	BIURO ORZECZNIKA	10.63
14	BIURO ORZECZNIKA	10.56
15	GABINET LEKARZA	19.58
16	GABINET LEKARZA	22.83
17	BIURO KIEROWNIKA	13.73
18	SEKRETARIAT	17.92
19	KORYTARZ	9.07
110	WC MĘSKIE	4.37
111	KORYTARZ	4.75
112	WC PERSONELU	3.35
113	POM. PORZĄDKOWE	1.61
114	POM. SOCJALNE	8.14
115	WC DAMSKIE	4.16
116	KORYTARZ	31.86
117	MAGAZYN	10.31
118	BIURO	13.22
119	GABINET PSYCHOLOGA	13.22
120	BIURO	12.82

nr pom.	nazwa pomieszczenia	powierzchnia m <sup>2</sup>
121	BIURO	13.22
122	KORYTARZ	21.88
123	BIURO	13.17
124	KLASKA SCHODOWA II	17.77
125	KORYTARZ	3.63
126	WC	3.06
127	POM. SOCJALNE	8.24
128	BIURO	23.18
129	WC	4.84
130	BIURO	16.53
131	BIURO	12.01
132	BIURO	12.01
133	BIURO	10.56
134	BIURO	10.56
135	BIURO	10.56
136	BIURO Z-CY DYREKTORA	19.66
137	BIURO PFRON	21.91
138	BIURO PFRON	21.91
W1	WINDA ISTNIEJĄCA	3.21
W2	WINDA PROJEKTOWANA	4.47
RAZEM:		535.26

NAWA PROJEKTU:  
**ROZBUDOWA I PRZEBUDOWA BUDYNKU USŁUGOWEGO  
WRAZ ZE ZMIANĄ SPOSOBU UŻYTKOWANIA  
NA BUDYNEK UŻYTECZNOŚCI PUBLICZNEJ**

ADRES:  
Pruszcz Gdański, ul. Grunwaldzka 64  
dz. nr 19/15, 19/16, 24/6, 24/7 obręb 19

INWESTOR:  
POWIAT GDAŃSKI  
ul. Wojska Polskiego 16 83-000 Pruszcz Gdański

NAWA RYSUNKU:  
**RZUT I PIETRA**

ARCHITEKTURA:  
mgr inż. arch. Katarzyna Wodniak  
upr. bud. w spec. arch. nr 132/POOKK/V/2019  
mgr inż. arch. Magdalena Kiedrowska  
mgr inż. arch. Mateusz Smol  
upr. bud. w spec. arch. nr W/21/2021

DATA:  
17.09.2025

SKALA:  
1:100

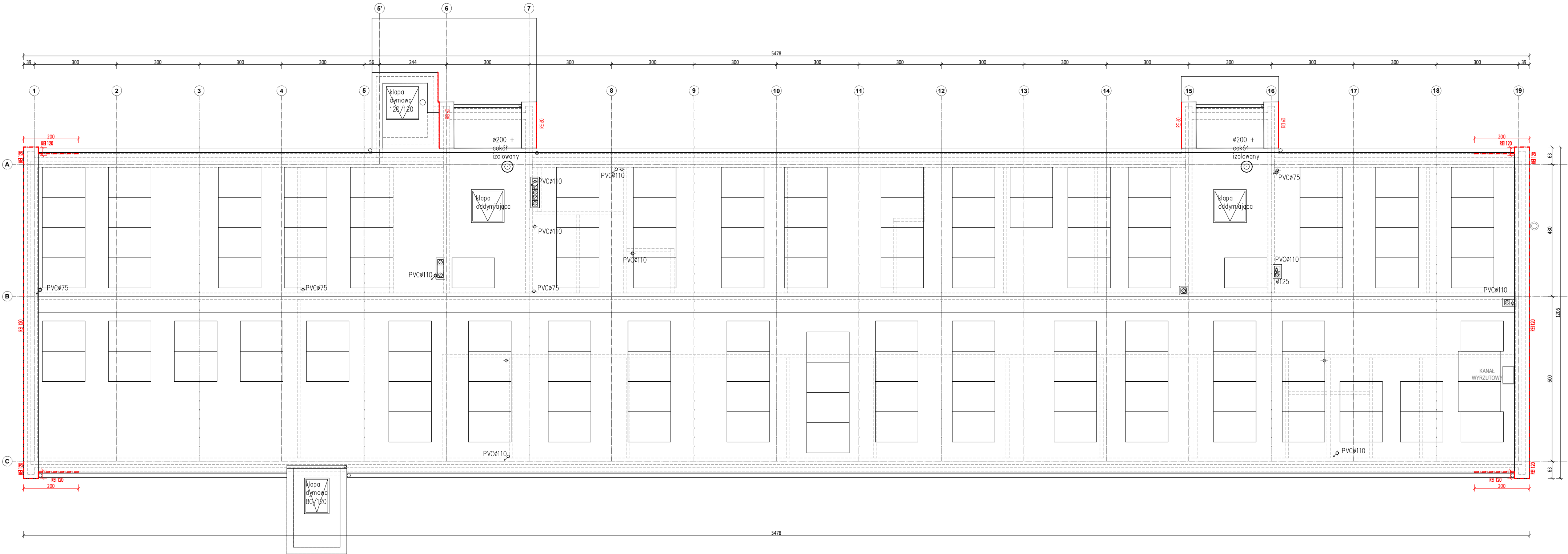
NR RYS.:  
**A-03**



nr pom.	nazwa pomieszczenia		powierzchnia m <sup>2</sup>	użytkowa
2.1	KŁATKA SCHODOWA I	gres	17,77m <sup>2</sup>	
2.2	KORYTARZ	PCV	49,23m <sup>2</sup>	
2.3	SALA KONFERENCYJNA	PCV	99,77m <sup>2</sup>	
2.4	ZAPLECZE	PCV	14,73m <sup>2</sup>	
2.5	KORYTARZ	PCV	8,97m <sup>2</sup>	
2.6	KORYTARZ	PCV	4,54m <sup>2</sup>	
2.7	WC MĘSKI	gres	4,54m <sup>2</sup>	
2.8	WC DAMSKI	gres	4,80m <sup>2</sup>	
2.9	POM. PORZĄDKOWE	gres	2,40m <sup>2</sup>	
2.10	KORYTARZ	PCV	60,22m <sup>2</sup>	
2.11	BIURO PRACOWNIKÓW SOCJAL.	PCV	23,30m <sup>2</sup>	
2.12	GABINET PSYCHOLOGA	PCV	19,44m <sup>2</sup>	
2.13	BIURO	PCV	15,73m <sup>2</sup>	
2.14	BIURO	PCV	14,50m <sup>2</sup>	
2.15	BIURO	PCV	14,59m <sup>2</sup>	
2.16	KŁATKA SCHODOWA II	PCV	17,77m <sup>2</sup>	
2.17	POM. SOCJALNE	PCV	10,02m <sup>2</sup>	
2.18	KSIEGOWOŚĆ	PCV	14,14m <sup>2</sup>	
2.19	KSIEGOWOŚĆ	PCV	13,97m <sup>2</sup>	
2.20	GŁÓWNY KSIĘGOWY	PCV	10,08m <sup>2</sup>	

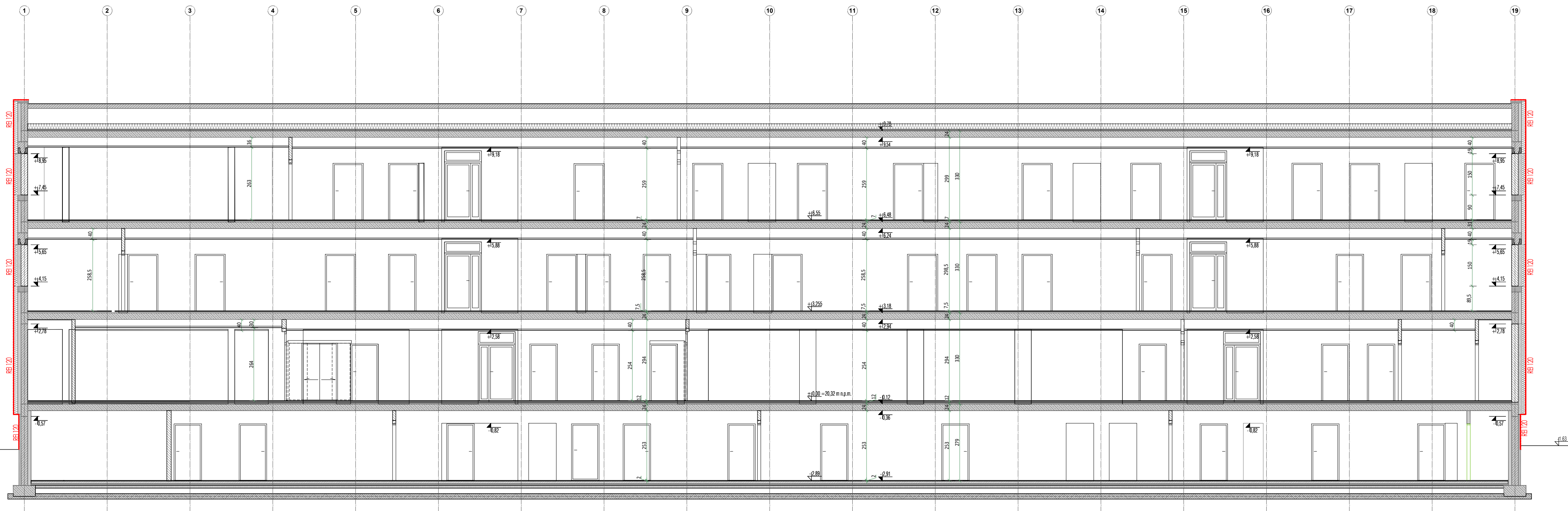
nr pom.	nazwa pomieszczenia		powierzchnia neto:	użytkowa
2.21	POM. PERSONELU	PCV	6,19m <sup>2</sup>	
2.22	WC MĘSKI	gres	5,12m <sup>2</sup>	
2.23	WC DAMSKI	gres	5,05m <sup>2</sup>	
2.24	BIURO	PCV	11,65m <sup>2</sup>	
2.25	BIURO	PCV	12,01m <sup>2</sup>	
2.26	BIURO	PCV	12,01m <sup>2</sup>	
2.27	SALA SPOTKAN	PCV	17,11m <sup>2</sup>	
2.28	BIURO	PCV	11,07m <sup>2</sup>	
2.29	BIURO DYREKTORA	PCV	20,75m <sup>2</sup>	
2.30	SEKRETARIAT	PCV	15,07m <sup>2</sup>	
2.31	KUCHNIA	PCV	8,34m <sup>2</sup>	
W1	WINDA ISTNIEJĄCA	PCV	3,21m <sup>2</sup>	
W2	WINDA PROJEKTOWANA	PCV	4,47m <sup>2</sup>	
		RAZEM:	7,68 m <sup>2</sup>	542,78m <sup>2</sup>

NR RYS.:	<b>A-04</b>
----------	-------------



NAWA PROJEKTU: <b>ROZBUDOWA I PRZEBUDOWA BUDYNKU USŁUGOWEGO WRAZ ZE ZMIANĄ SPOSOBU UŻYTKOWANIA NA BUDYNEK UŻYTECZNOŚCI PUBLICZNEJ</b>		
Pruszcz Gdański, ul. Grunwaldzka 64 dz. nr 19/15, 19/16, 24/6, 24/7 obręb 19		
INWESTOR: POWIAT GDAŃSKI ul. Wojska Polskiego 16 83-000 Pruszcz Gdański		
NAWA RYSUNKU: <b>RZUT DACHU</b>		
ARCHITEKTURA: mgr inż. arch. Katarzyna Wodniak upr. bud. w spec. arch. nr 132/POOKK/V/2019	PODPIS:	
mgr inż. arch. Magdalena Kiedrowska		
SPRAWDZAJĄCY: mgr inż. arch. Mateusz Smol upr. bud. w spec. arch. nr W/21/2021		
DATA: 17.09.2025	SKALA: 1:100	NR RYS.: <b>A-05</b>





P1	PODLÓGA	
	gres na zaprawie klejowej	2,0 cm
	wylewka betonowa	4,0 cm
	folia budowlana PE	
	styropian akustyczny	1,0 cm
	strop prefabrykowany kanakowy istniejący	24,0 cm
	tynk wewn. istniejący	
	sufit podwieszany kasetonowy	1,5 cm

P2	PODŁOGA - POMIESZCZENIA WILGOTNE		
	gres na zaprawie klejowej 2,0 cm		
	izolacja przeciwwodna		
	wyłewka betonowa	4,0 cm	
	folia budowlana PE		
	stropian akustyczny	1,0 cm	
	strop prefabrykowany kanalsowy istniejący	24,0 cm	
	tylnk wewn. istniejący		1,5 cm
	sufit podwieszany kasetonowy		

PS	PODŁOGA PARTERU		
	grys na zaprawie klejowej	2,0 cm	
	jastyż cementowy zbrojony siatką (ogrzew. podłogowe)	7,0 cm	
	folia aluminiowa wielowarstwowa		
	styropian akustyczny		3,0 cm
	strop prefabrykowany kanatowy istniejący	24,0 cm	
	lysek wew.		1,5 cm

P7	PODŁOGA PARTERU – KŁATKA SCHODOWA	
	gres na zaprawie klejowej	2,0 cm
	wylewka betonowa	5,0 cm
	folia budowlana PE	
	styropian akustyczny	2,0 cm
	styropian EPS	3,0 cm
	strop prefabrykowany kanałowy istniejący	24,0 cm
	tylnik wewn.	1,5 cm

78	PODLÓGA NA GRUNCIE	
	gres na zaprawie klejowej	2,0 cm
	płyta betonowa zbrojona	10,0 cm
	folia budowlana PE	
	styroplan akustyczny	2,0 cm
	styroplan EPS	3,0 cm
	izolacja przeciwwilgociowa 2 warstwy	
	podkładowa warstwa betonowa	10,0 cm
	folia budowlana PE	
	zasyпка piaskowa ubijana warstwowo	20,0 cm
	grunt rodzimy	

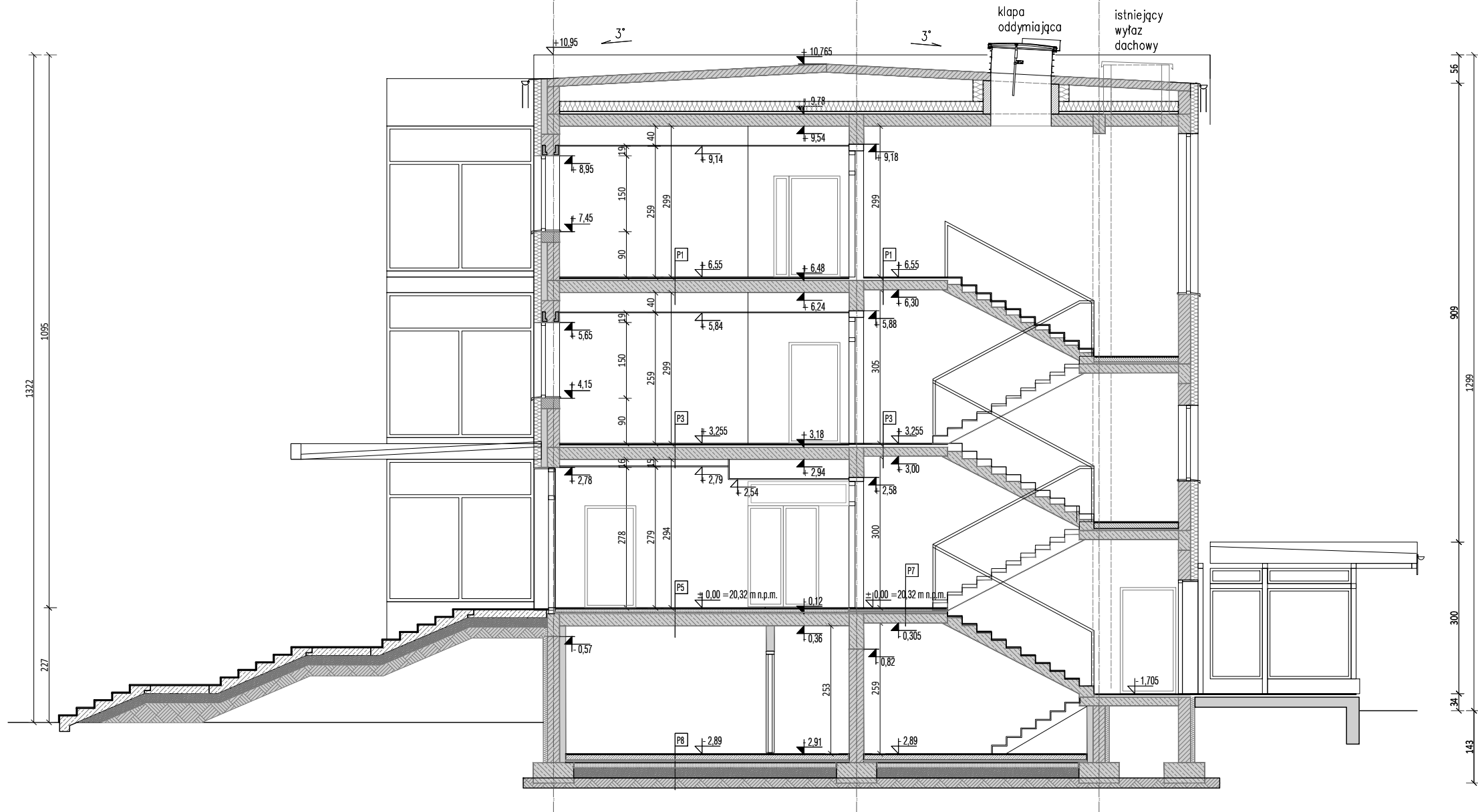
P3 PODLOGA	
gres na zaprawie klejowej	2,0 cm
wylewka betonowa	4,5 cm
folia budowlana PE	
styropian akustyczny	1,0 cm
strop prefabrykowany kerakooly istniejący	24,0 cm
tynek wewn. istniejący	1,5 cm
sufit podwieszany kasetonowy	

P4	PODŁOGA - POMIESZCZENIA WILGOTNE	
	gres na zaprawie klejowej	2,0 cm
	izolacja przeciwwodna	
	wyewka betonowa	4,5 cm
	folia budowlana PE	
	stropian akustyczny	1,0 cm
	strop prelabrykowany kanałowy istniejący	24,0 cm
	tylnk wewn. istniejący	1,5 cm
	sufit podwieszany kasetonowy	

P6	PODŁOGA PARTERU - POMIĘSZCZENIA WILGOTNE	
	gres na zaprawie klejowej	2,0 cm
	izolacja przeciwwodna	
	jęstkich cementowych zbrojony siatką (ogrzew. podłogowe)	7,0 cm
	folia aluminiowa wielowarstwowa	
	styropian akustyczny	3,0 cm
	strop przebitykowany kanałowy istniejący	24,0 cm
łyk wew.		1,5 cm

F9	PODŁOGA NA GRUNCIE – POMIESZCZENIA WILGOTNE	
	grys na zaprawie klejowej	2,0 cm
	izolacja przeciwwodna	
	plyta betonowa zbrojona	10,0 cm
	folia budowlana PE	
	stropian akustyczny	2,0 cm
	stropian EPS	3,0 cm
	izolacja przeciwwilgociowa 2 warstwy	
	podkładowa warstwa betonowa B15	10,0 cm
	folia budowlana PE	
	zasyпка piaskowa ubijana warstwowo	20,0 cm
	grunt rodzimy	

NAWA PROJEKTU: <b>ROZBUDOWA I PRZEBUDOWA BUDYNKU USŁUGOWEGO WRAZ ZE ZMIANĄ SPOSOBU UŻYTKOWANIA NA BUDYNEK UŻYTECZNOŚCI PUBLICZNEJ</b>		
ADRES: Pruszcz Gdański, ul. Grunwaldzka 64 dz. nr 19/15, 19/16, 24/6, 24/7 obręb 19		
INWESTOR: POWIAT GDAŃSKI ul. Wojska Polskiego 16 83-000 Pruszcz Gdański		
NAWA RYSUNKU:  <b>PRZEKRÓJ</b>		
ARCHITEKTURA: mgr inż. arch. Katarzyna Wodniak upr. bud. w spec. arch. nr 132/POOKK/v/2019		POOPIS:
mgr inż. arch. Magdalena Kiedrowska		
SPRAWDZAJĄCY: mgr inż. arch. Mateusz Smol upr. bud. w spec. arch. nr W/21/2021		
DATA: 17.09.2025	SKALA: 1:100	NR RYS.: <b>A-06</b>



P1	PODŁOGA	
gres na zaprawie klejowej	2,0 cm	
wylewka betonowa	4,0 cm	
folia budowlana PE		
styropian akustyczny	1,0 cm	
strop prefabrykowany kanałowy istniejący	24,0 cm	
tylnk wewn. istniejący	1,5 cm	
sufit podwieszany kasetonowy		

P2	PODŁOGA - POMIESZCZENIA WILGOTNE	
gres na zaprawie klejowej	2,0 cm	
izolacja przeciwwodna		
wylewka betonowa	4,0 cm	
folia budowlana PE		
styropian akustyczny	1,0 cm	
strop prefabrykowany kanałowy istniejący	24,0 cm	
tylnk wewn. istniejący	1,5 cm	
sufit podwieszany kasetonowy		

P5	PODŁOGA PARTERU	
gres na zaprawie klejowej	2,0 cm	
jastyrych cementowy zbrojony siatką (ogrzew. podłogowe)	7,0 cm	
folia aluminiowa wielowarstwowa		
styropian akustyczny	3,0 cm	
strop prefabrykowany kanałowy istniejący	24,0 cm	
tylnk wewn.	1,5 cm	

P7	PODŁOGA PARTERU - KLATKA SCHODOWA	
gres na zaprawie klejowej	2,0 cm	
wylewka betonowa	5,0 cm	
folia budowlana PE		
styropian akustyczny	2,0 cm	
styropian EPS	3,0 cm	
strop prefabrykowany kanałowy istniejący	24,0 cm	
tylnk wewn.	1,5 cm	

P8	PODŁOGA NA GRUNCIE	
gres na zaprawie klejowej	2,0 cm	
plyta betonowa zbrojona	10,0 cm	
folia budowlana PE		
styropian akustyczny	2,0 cm	
styropian EPS	3,0 cm	
izolacja przeciwwilgociowa 2 warstwy		
podkładowa warstwa betonowa	10,0 cm	
folia budowlana PE		
zasypka piaskowa ubijana warstwowo	20,0 cm	
grunt rodzimy		

P3	PODŁOGA	
gres na zaprawie klejowej	2,0 cm	
wylewka betonowa	4,5 cm	
folia budowlana PE		
styropian akustyczny	1,0 cm	
strop prefabrykowany kanałowy istniejący	24,0 cm	
tylnk wewn. istniejący	1,5 cm	
sufit podwieszany kasetonowy		

P4	PODŁOGA - POMIESZCZENIA WILGOTNE	
gres na zaprawie klejowej	2,0 cm	
izolacja przeciwwodna		
wylewka betonowa	4,5 cm	
folia budowlana PE		
styropian akustyczny	1,0 cm	
strop prefabrykowany kanałowy istniejący	24,0 cm	
tylnk wewn. istniejący	1,5 cm	
sufit podwieszany kasetonowy		

P6	PODŁOGA PARTERU - POMIESZCZENIA WILGOTNE	
gres na zaprawie klejowej	2,0 cm	
izolacja przeciwwodna		
jastyrych cementowy zbrojony siatką (ogrzew. podłogowe)	7,0 cm	
folia aluminiowa wielowarstwowa		
styropian akustyczny	3,0 cm	
strop prefabrykowany kanałowy istniejący	24,0 cm	
tylnk wewn.	1,5 cm	

P9	PODŁOGA NA GRUNCIE - POMIESZCZENIA WILGOTNE	
gres na zaprawie klejowej	2,0 cm	
izolacja przeciwwodna		
plyta betonowa zbrojona	10,0 cm	
folia budowlana PE		
styropian akustyczny	2,0 cm	
styropian EPS	3,0 cm	
izolacja przeciwwilgociowa 2 warstwy		
podkładowa warstwa betonowa B15	10,0 cm	
folia budowlana PE		
zasypka piaskowa ubijana warstwowo	20,0 cm	
grunt rodzimy		

NAWA PROJEKTU:  
**ROZBUDOWA I PRZEBUDOWA BUDYNKU USŁUGOWEGO  
WRAZ ZE ZMIANĄ SPOSOBU UŻYTKOWANIA  
NA BUDYNEK UŻYTECZNOŚCI PUBLICZNEJ**

ADRES:  
Pruszcz Gdański, ul. Grunwaldzka 64  
dz. nr 19/15, 19/16, 24/6, 24/7 obręb 19

INWESTOR:  
POWIAT GDAŃSKI  
ul. Wojska Polskiego 16 83-000 Pruszcz Gdański

NAWA RYSUNKU:  
**PRZEKRÓJ B-B**

ARCHITEKTURA:  
mgr inż. arch. Katarzyna Wodniak  
upr. bud. w spec. arch. nr 132/POOKK/V/2019

mgr inż. arch. Magdalena Kiedrowska

SPRAWDZAJĄCY:  
mgr inż. arch. Mateusz Smol  
upr. bud. w spec. arch. nr W/21/2021

DATA:  
17.09.2025

SKALA:  
1:100

NR RYS.:  
**A-07**





NAWA PROJEKTU:  
**ROZBUDOWA I PRZEBUDOWA BUDYNKU USŁUGOWEGO  
WRAZ ZE ZMIANĄ SPOSOBU UŻYTKOWANIA  
NA BUDYNEK UŻYTECZNOŚCI PUBLICZNEJ**

ADRES:  
Pruszcz Gdański, ul. Grunwaldzka 64  
dz. nr 19/15, 19/16, 24/6, 24/7 obręb 19

INWESTOR:  
POWIAT GDAŃSKI  
ul. Wojska Polskiego 16 83-000 Pruszcz Gdański

NAWA RYSUNKU:  
**ELEWACJA FRONTOWA**

ARCHITEKTURA:  
mgr inż. arch. Katarzyna Wodniak  
upr. bud. w spec. arch. nr 132/POOKK/V/2019

PODPIS:

mgr inż. arch. Magdalena Kiedrowska

SPRAWDZAJĄCY:  
mgr inż. arch. Mateusz Smol  
upr. bud. w spec. arch. nr W/21/2021

DATA:  
17.09.2025

SKALA:  
1:100

NR RYS.:  
**A-08**





NAWA PROJEKTU: <b>ROZBUDOWA I PRZEBUDOWA BUDYNKU USŁUGOWEGO WRAZ ZE ZMIANĄ SPOSOBU UŻYTKOWANIA NA BUDYNEK UŻYTECZNOŚCI PUBLICZNEJ</b>		
ADRES: Pruszcz Gdański, ul. Grunwaldzka 64 dz. nr 19/15, 19/16, 24/6, 24/7 obręb 19		
INWESTOR: POWIAT GDAŃSKI ul. Wojska Polskiego 16 83-000 Pruszcz Gdański		
NAWA RYSUNKU: <b>ELEWACJA TYLNA</b>		
ARCHITEKTURA: mgr inż. arch. Katarzyna Wodniak upr. bud. w spec. arch. nr 132/POOKK/V/2019		PODPIS:
mgr inż. arch. Magdalena Kiedrowska		
SPRAWDZAJĄCY: mgr inż. arch. Mateusz Smol upr. bud. w spec. arch. nr W/21/2021		
DATA: 17.09.2025	SKALA: 1:100	NR RYS.: <b>A-09</b>

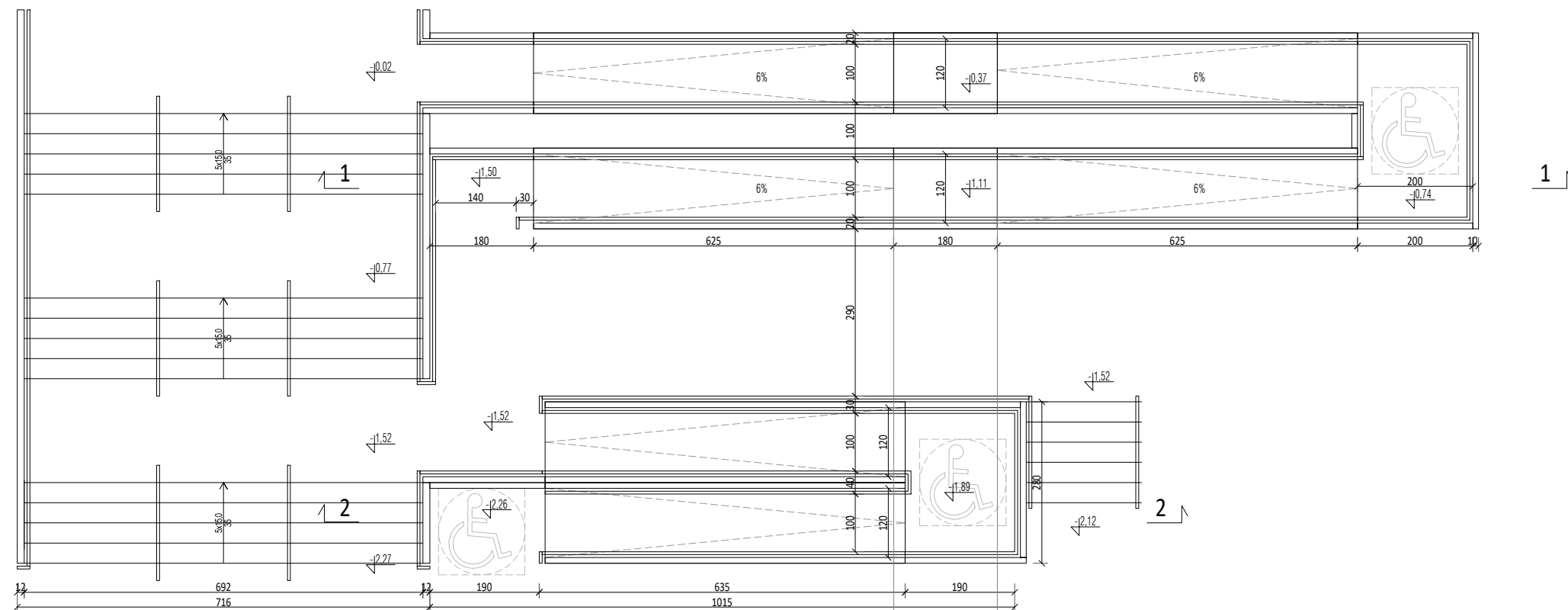
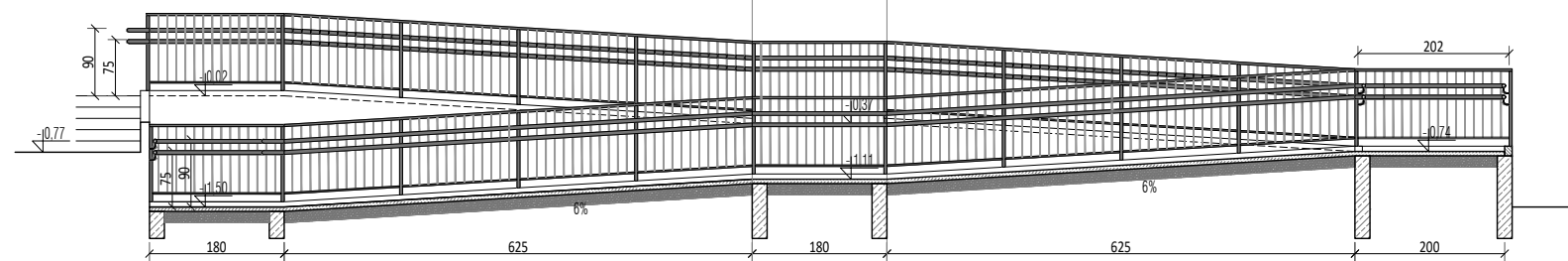




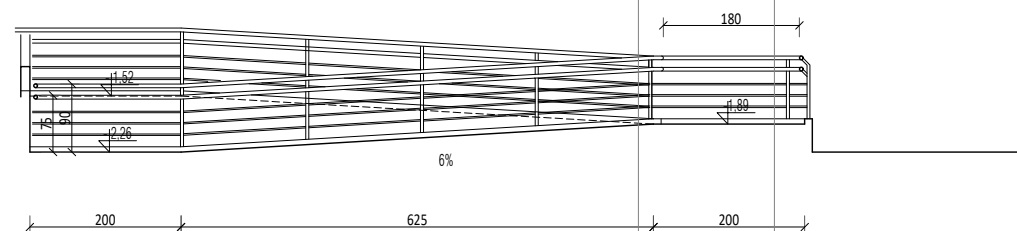
ELEWACJA PÓŁNOCNA

ELEWACJA POŁUDNIOWA

NAWA PROJEKTU: ROZBUDOWA I PRZEBUDOWA BUDYNKU USŁUGOWEGO WRAZ ZE ZMIANĄ SPOSOBU UŻYTKOWANIA NA BUDYNEK UŻYTECZNOŚCI PUBLICZNEJ		
ADRES: Pruszcz Gdański, ul. Grunwaldzka 64 dz. nr 19/15, 19/16, 24/6, 24/7 obręb 19		
INWESTOR: POWIAT GDAŃSKI ul. Wojska Polskiego 16 83-000 Pruszcz Gdański		
NAWA RYSUNKU: ELEWACJE BOCZNE		
ARCHITEKTURA: mgr inż. arch. Katarzyna Wodniak upr. bud. w spec. arch. nr 132/POOKK/V/2019		PODPIS:
mgr inż. arch. Magdalena Kiedrowska		
SPRAWDZAJĄCY: mgr inż. arch. Mateusz Smol upr. bud. w spec. arch. nr W/21/2021		
DATA: 17.09.2025	SKALA: 1:100	NR RYS.: A-10

**RZUT**

## PRZEKRÓJ 1-1



## PRZEKRÓJ 2-2

NAWA PROJEKTU:  
**ROZBUDOWA I PRZEBUDOWA BUDYNKU USŁUGOWEGO  
WRAZ ZE ZMIANĄ SPOSOBU UŻYTKOWANIA  
NA BUDYNEK UŻYTECZNOŚCI PUBLICZNEJ**

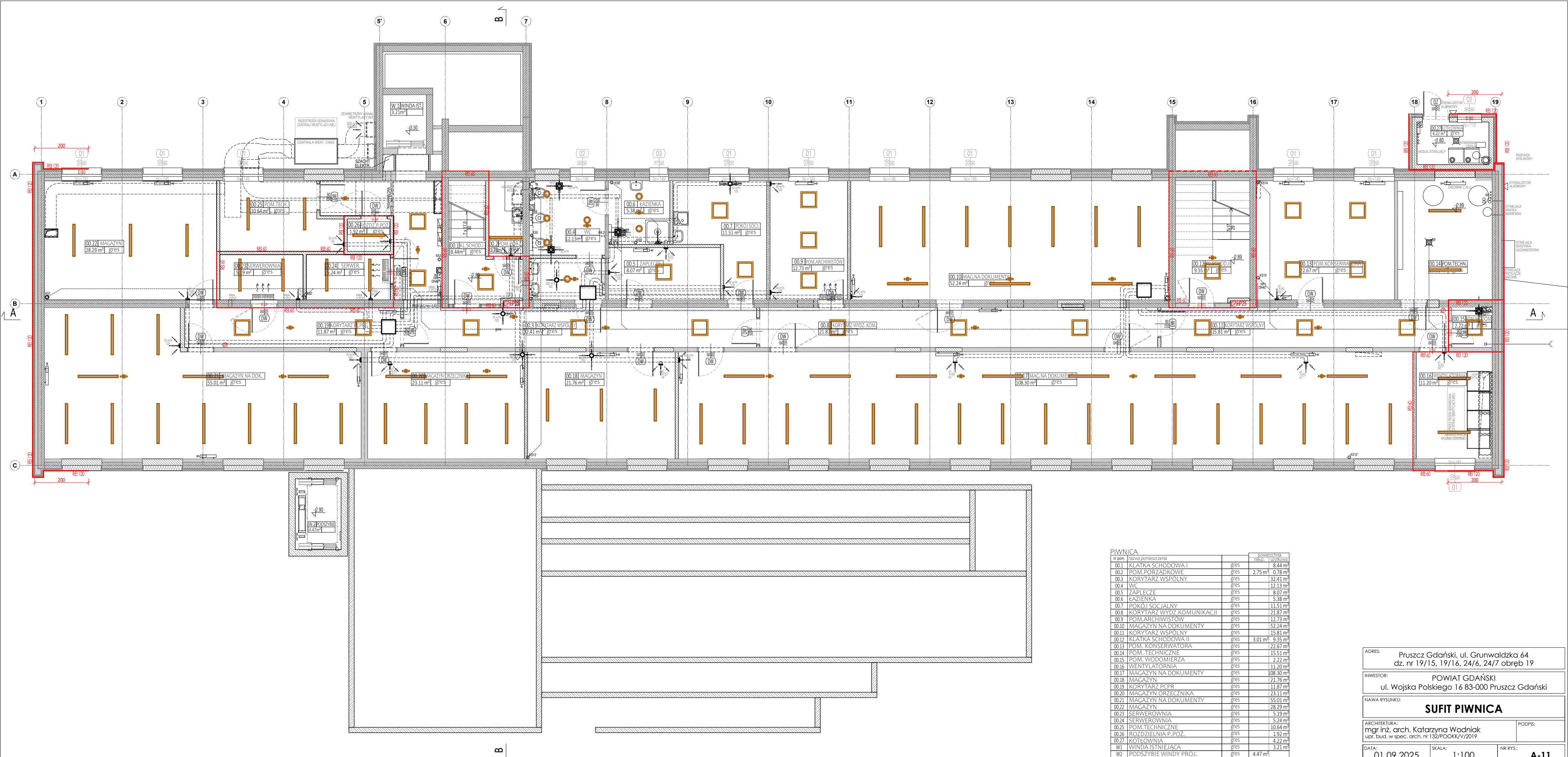
ADRES: Pruszcz Gdański, ul. Grunwaldzka 64  
dz. nr 19/15, 19/16, 24/6, 24/7 obręb 19

INWESTOR:	POWIAT GDAŃSKI ul. Wojska Polskiego 16 83-000 Pruszcz Gdański
-----------	--

NAWA RYSUNKU:  
**POCHYLNIA DLA NIEPEŁNOSPRAWNYCH**

ARCHITEKTURA: mgr inż. arch. Katarzyna Wodniak upr. bud. w spec. arch. nr 132/POOK/V/2019	PODPIS:
mgr inż. arch. Magdalena Kiedrowska	
SPRAWDZAJĄCY: mgr inż. arch. Mateusz Smol upr. bud. w spec. arch. nr W/21/2021	

DATA: 17.09.2025	SKALA: 1:100	NR RYS.: <b>A-11</b>
---------------------	-----------------	-------------------------



PIWNICA		
nr pom.	nazwa pomieszczenia	powierzchnia m²
00.1	KŁATKA SCHODOWA I	8.44
00.2	POM. PORZĄDKOWE	0.78
00.3	KORYTARZ WSPÓLNY	32.41
00.4	WC	12.13
00.5	ZAPLECZE	8.07
00.6	ŁAZIENKA	5.38
00.7	POKÓJ SOCJALNY	11.51
00.8	KORYTARZ WYDZ. KOMUNIKACJI	21.87
00.9	POM. ARCHIWISTÓW	12.73
00.10	MAGAZYN NA DOKUMENTY	52.24
00.11	KORYTARZ WSPÓLNY	15.81
00.12	KŁATKA SCHODOWA II	9.35
00.13	POM. KONSERWATORA	22.67
00.14	POM. TECHNICZNE	15.51
00.15	POM. WODOMIERZA	2.22
00.16	WENTYLATORNIA	11.20
00.17	MAGAZYN NA DOKUMENTY	108.30
00.18	MAGAZYN	21.76
00.19	KORYTARZ PCPR	11.87
00.20	MAGAZYN ORZECZNIKA	23.11
00.21	MAGAZYN NA DOKUMENTY	55.01
00.22	MAGAZYN	28.29
00.23	SERWEROWNIA	5.19
00.24	SERWEROWNIA	5.24
00.25	POM. TECHNICZNE	10.64
00.26	ROZDZIELNIA P.POŻ.	1.92
00.27	KOTŁOWNIA	4.22
W1	WINDA ISTNIEJĄCA	3.21
W2	PODSZYBIE WINDY PROJ.	4.47

ADRES:

Pruszcz Gdański, ul. Grunwaldzka 64  
dz. nr 19/15, 19/16, 24/6, 24/7 obręb 19

INWESTOR:

POWIAT GDAŃSKI  
ul. Wojska Polskiego 16 83-000 Pruszcz Gdański

NAWA RYSUNKU:

SUFIT PIWNICA

ARCHITEKTURA:

mgr inż. arch. Katarzyna Wodniak  
upr. bud. w spec. arch. nr 132/POOKK/V/2019

DATA:

01.09.2025

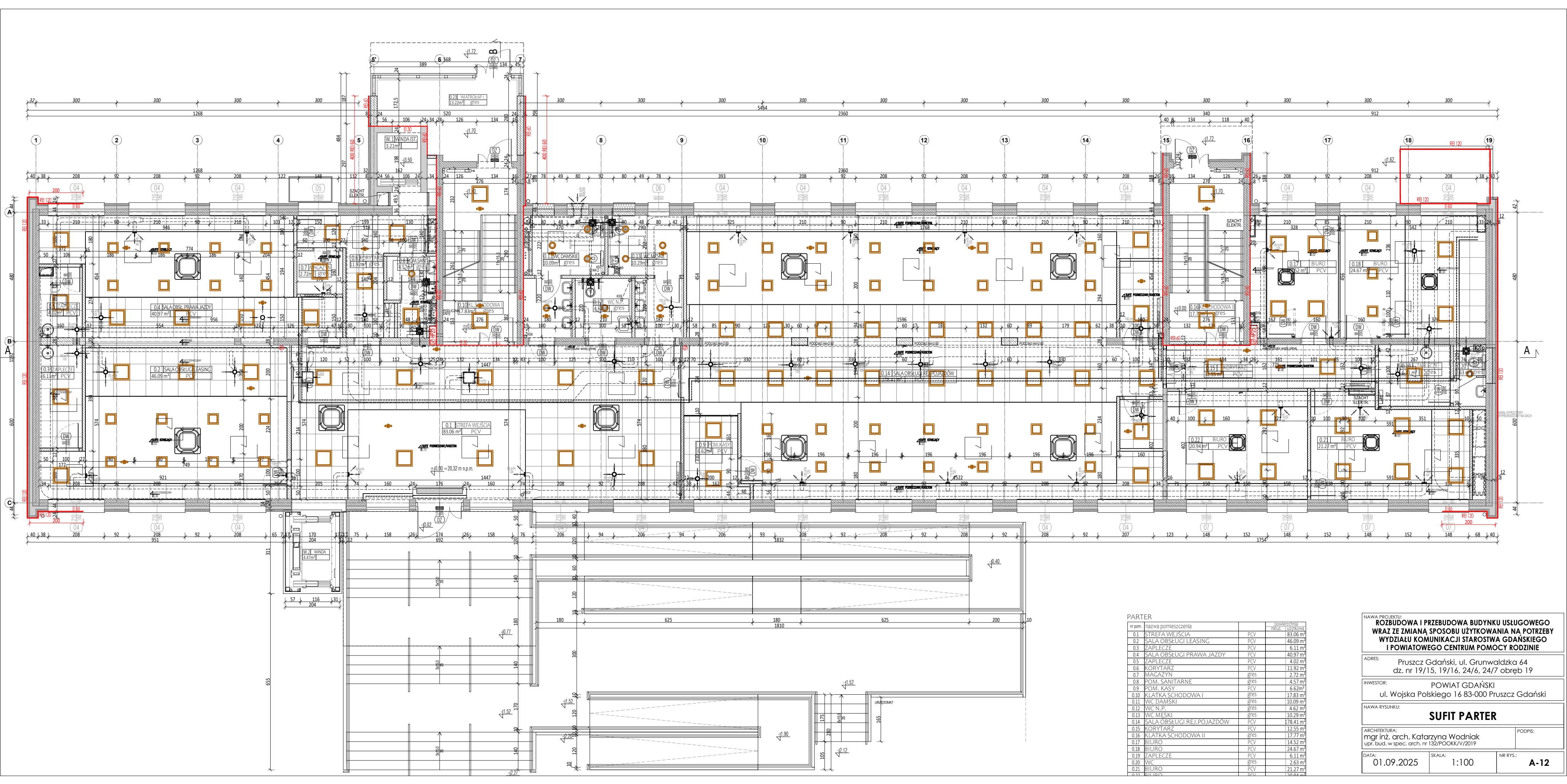
SKALA:

1:100

NR RYS.:

A-11





PARTER		
nr pom.	nazwa pomieszczenia	powierzchnia m <sup>2</sup> użytkowa
0.1	STREFA WEJŚCIA	83.06 m <sup>2</sup> PCV
0.2	SALA OBSŁUGI LEASING	46.09 m <sup>2</sup> PCV
0.3	ZAPLECZE	6.11 m <sup>2</sup> PCV
0.4	SALA OBSŁUGI PRAWA JAZDY	40.97 m <sup>2</sup> PCV
0.5	KORYTARZ	4.02 m <sup>2</sup> PCV
0.6	KORYTARZ	11.92 m <sup>2</sup> PCV
0.7	MAGAZYN	2.72 m <sup>2</sup> gres
0.8	POM. SANITARNE	4.57 m <sup>2</sup> gres
0.9	POM. KASY	6.62 m <sup>2</sup> PCV
0.10	KLATKA SCHODOWA I	17.83 m <sup>2</sup> gres
0.11	WC DAMSKI	10.09 m <sup>2</sup> gres
0.12	WC N.P.	4.62 m <sup>2</sup> gres
0.13	WC MĘSKI	10.29 m <sup>2</sup> gres
0.14	SALA OBSŁUGI REJ. POJAZDÓW	178.41 m <sup>2</sup> PCV
0.15	KORYTARZ	12.55 m <sup>2</sup> PCV
0.16	KLATKA SCHODOWA II	17.77 m <sup>2</sup> gres
0.17	BIURO	14.52 m <sup>2</sup> PCV
0.18	ZAPLECZE	24.67 m <sup>2</sup> PCV
0.19	WC	6.11 m <sup>2</sup> PCV
0.20	WC	2.63 m <sup>2</sup> gres
0.21	BIURO	21.27 m <sup>2</sup> PCV
0.22	BIURO	20.94 m <sup>2</sup> PCV

NAWA PROJEKTU:  
**ROZBUDOWA I PRZEBUDOWA BUDYNKU USŁUGOWEGO  
WRAZ ZE ZMIANĄ SPOSÓBU UŻYTKOWANIA NA POTRZEBY  
WYDZIAŁU KOMUNIKACJI STAROSTWA GDAŃSKIEGO  
I POWIATOWEGO CENTRUM POMOCY RODZINIE**

ADRES:  
Pruszcz Gdański, ul. Grunwaldzka 64  
dz. nr 19/15, 19/16, 24/6, 24/7 obręb 19

INWESTOR:  
POWIAT GDAŃSKI  
ul. Wojska Polskiego 16 83-000 Pruszcz Gdański

NAWA RYSUNKU:  
**SUFIT PARTER**

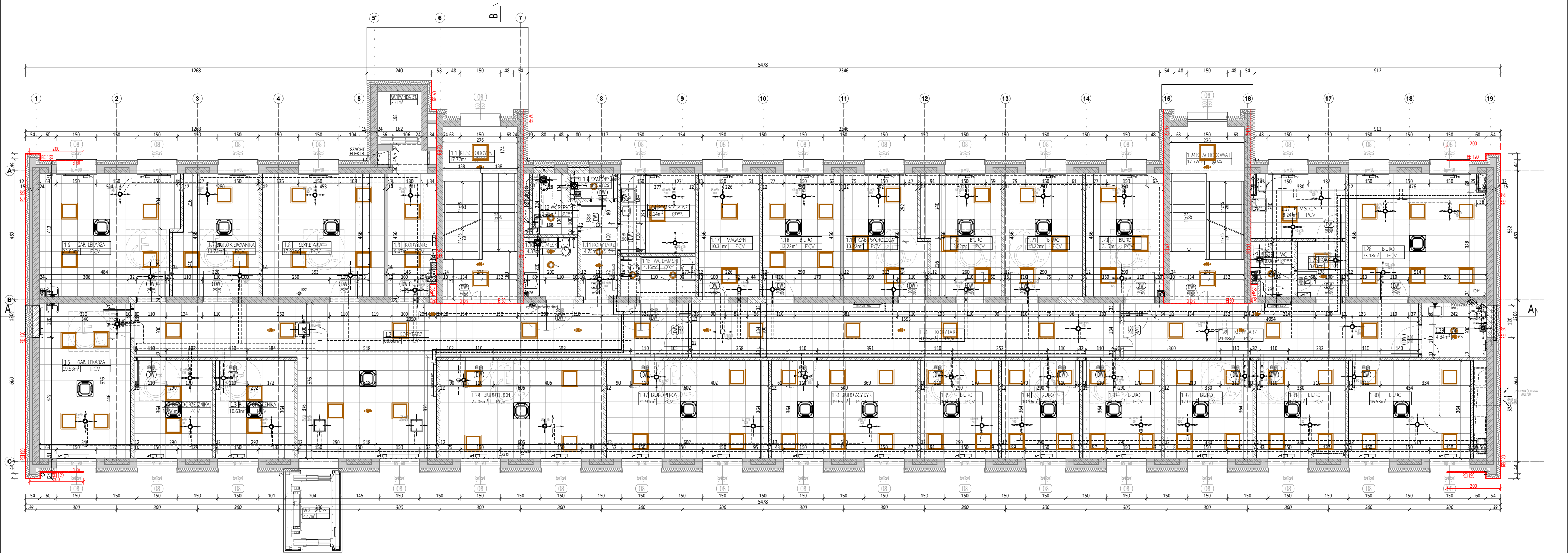
ARCHITEKTURA:  
mgr inż. arch. Katarzyna Wodniak  
upr. bud. w spec. arch. nr 132/POOKK/V/2019

DATA:  
01.09.2025

SKALA:  
1:100

NR RYS.:  
**A-12**





I PIĘTRO

nr pom.	nazwa pomieszczenia	grzes	powierzchnia m <sup>2</sup>
1.1	KLATKA SCHODOWA I	grzes	17.77
1.2	KORYTARZ	PCV	60.66
1.3	BIURO ORZECZNIKA	PCV	10.63
1.4	BIURO ORZECZNIKA	PCV	10.56
1.5	GABINET LEKARZA	PCV	19.58
1.6	GABINET LEKARZA	PCV	22.83
1.7	BIURO KIEROWNIKA	PCV	13.73
1.8	SEKRETARIAT	PCV	17.92
1.9	KORYTARZ	PCV	9.07
1.10	W.C. MĘSKIE	grzes	4.37
1.11	KORYTARZ	grzes	4.75
1.12	W.C. PERSONELU	grzes	3.35
1.13	POM. PORZĄDKOWE	grzes	1.61
1.14	POM. SOCJALNE	PCV	8.14
1.15	W.C. DAMSKIE	grzes	4.16
1.16	KORYTARZ	PCV	31.86
1.17	MAGAZYN	PCV	10.31
1.18	BIURO	PCV	13.22
1.19	GABINET PSYCHOLOGA	PCV	13.22
1.20	BIURO	PCV	12.82

nr pom.	nazwa pomieszczenia	grzes	powierzchnia m <sup>2</sup>
1.21	BIURO	PCV	13.22
1.22	KORYTARZ	PCV	21.88
1.23	BIURO	PCV	13.17
1.24	KLATKA SCHODOWA II	grzes	17.77
1.25	KORYTARZ	PCV	3.63
1.26	W.C.	PCV	3.06
1.27	POM. SOCJALNE	PCV	8.24
1.28	BIURO	PCV	23.18
1.29	W.C.	grzes	4.84
1.30	BIURO	PCV	16.53
1.31	BIURO	PCV	12.01
1.32	BIURO	PCV	12.01
1.33	BIURO	PCV	10.56
1.34	BIURO	PCV	10.56
1.35	BIURO	PCV	10.56
1.36	BIURO Z-CY DYREKTORA	PCV	19.66
1.37	BIURO PFRON	PCV	21.91
1.38	BIURO PFRON	PCV	21.91
W1	WINDA ISTNIEJĄCA	PCV	3.21
W2	WINDA PROJEKTOWANA	PCV	4.47
RAZEM:			7.68

NAWA PROJEKTU:  
**PRZEBUDOWA WRAZ ZE ZMIANĄ SPOSOBU  
UŻYTKOWANIA BUDYNKU POWIATU GDAŃSKIEGO  
PRZY UL. GRUNWALDZKIEJ 64 W PRUSZCZU GDAŃSKIM**

ADRES:  
Pruszcz Gdański, ul. Grunwaldzka 64  
dz. nr 19/15 obręb 19

INWESTOR:  
POWIAT GDAŃSKI  
ul. Wojska Polskiego 16 83-000 Pruszcz Gdański

NAWA RYSUNKU:  
**SUFIT I PIĘTRO**

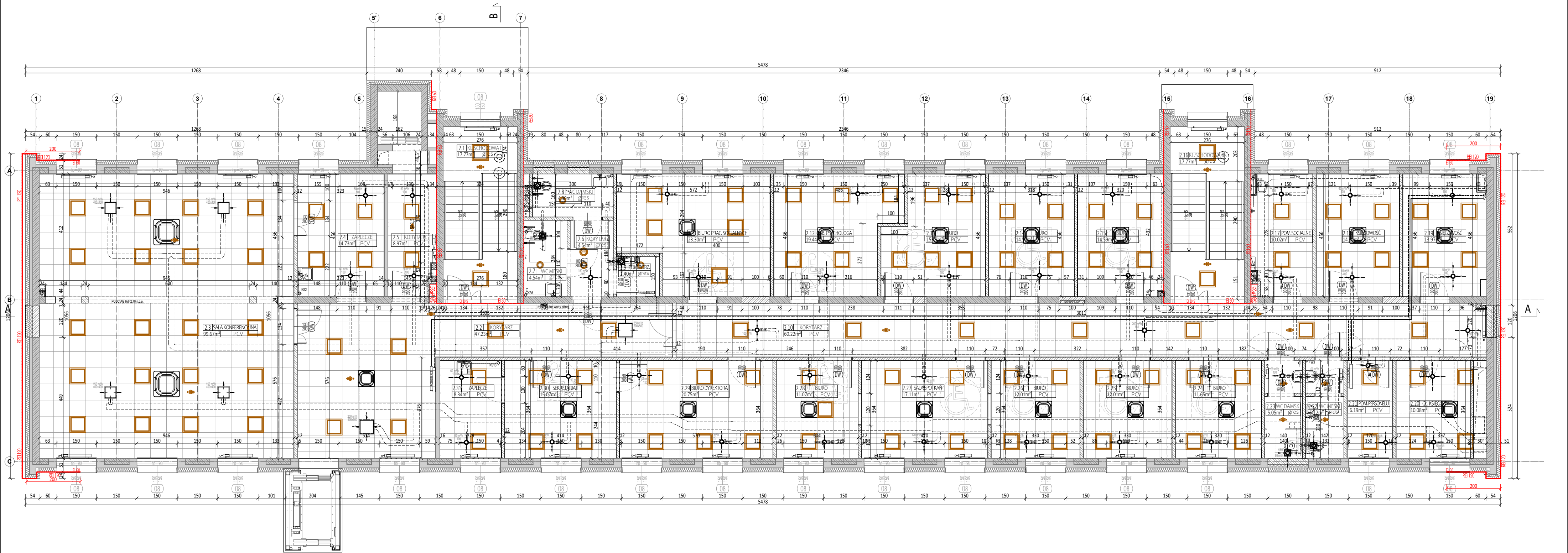
ARCHITEKTURA:  
mgr inż. arch. Katarzyna Wodniak  
upr. bud. w spec. arch. nr 132/POOKK/V/2019

DATA:  
02.2025

SKALA:  
1:100

NR RYS.:  
**A-13**





II PIĘTRO

nr pom.	nazwa pomieszczenia	powierzchnia m <sup>2</sup>
2.1	KLATKA SCHODOWA I	17.77m <sup>2</sup>
2.2	KORYTARZ	47.23m <sup>2</sup>
2.3	SALA KONFERENCYJNA	99.67m <sup>2</sup>
2.4	ZAPLECZE	14.73m <sup>2</sup>
2.5	KORYTARZ	8.97m <sup>2</sup>
2.6	KORYTARZ	4.54m <sup>2</sup>
2.7	WC MĘSKI	4.54m <sup>2</sup>
2.8	WC DAMSKI	4.80m <sup>2</sup>
2.9	POM. PORZĄDKOWE	2.40m <sup>2</sup>
2.10	KORYTARZ	60.22m <sup>2</sup>
2.11	BIURO PRACOWNIKÓW SOCJALN.	23.30m <sup>2</sup>
2.12	GABINET PSYCHOLOGA	19.44m <sup>2</sup>
2.13	BIURO	15.73m <sup>2</sup>
2.14	BIURO	14.50m <sup>2</sup>
2.15	BIURO	14.59m <sup>2</sup>
2.16	KLATKA SCHODOWA II	17.77m <sup>2</sup>
2.17	POM. SOCJALNE	10.02m <sup>2</sup>
2.18	KSIĘGOWOSC	14.14m <sup>2</sup>
2.19	KSIĘGOWOSC	13.97m <sup>2</sup>
2.20	GŁÓWNY KSIĘGOWY	10.08m <sup>2</sup>

nr pom.	nazwa pomieszczenia	powierzchnia m <sup>2</sup>
2.21	POM. PERSONELU	6.19m <sup>2</sup>
2.22	WC MĘSKI	5.12m <sup>2</sup>
2.23	WC DAMSKI	5.05m <sup>2</sup>
2.24	BIURO	11.65m <sup>2</sup>
2.25	BIURO	12.01m <sup>2</sup>
2.26	BIURO	12.01m <sup>2</sup>
2.27	SALA SPOTKAN	17.11m <sup>2</sup>
2.28	BIURO	11.07m <sup>2</sup>
2.29	BIURO DYREKTORA	20.75m <sup>2</sup>
2.30	SEKRETARIAT	15.07m <sup>2</sup>
2.31	ZAPLECZE	8.34m <sup>2</sup>
W1	WINDA ISTNIEJĄCA	3.21 m <sup>2</sup>
W2	WINDA PROJEKTOWANA	4.47 m <sup>2</sup>
RAZEM:		7.68 m <sup>2</sup> 542.78m <sup>2</sup>

NAWA PROJEKTU:  
**PRZEBUDOWA WRAZ ZE ZMIANĄ SPOSOBU  
UŻYTKOWANIA BUDYNKU POWIATU GDAŃSKIEGO  
PRZY UL. GRUNWALDZKIEJ 64 W PRUSZCZU GDAŃSKIM**

ADRES:  
Pruszcz Gdański, ul. Grunwaldzka 64  
dz. nr 19/15 obręb 19

INWESTOR:  
POWIAT GDAŃSKI  
ul. Wojska Polskiego 16 83-000 Pruszcz Gdański

NAWA RYSUNKU:  
**SUFIT II PIĘTRO**

ARCHITEKTURA:  
mgr inż. arch. Katarzyna Wodniak  
upr. bud. w spec. arch. nr 132/POKK/V/2019

DATA:  
02.2025

SKALA:  
1:100

NR RYS.:  
**A-14**