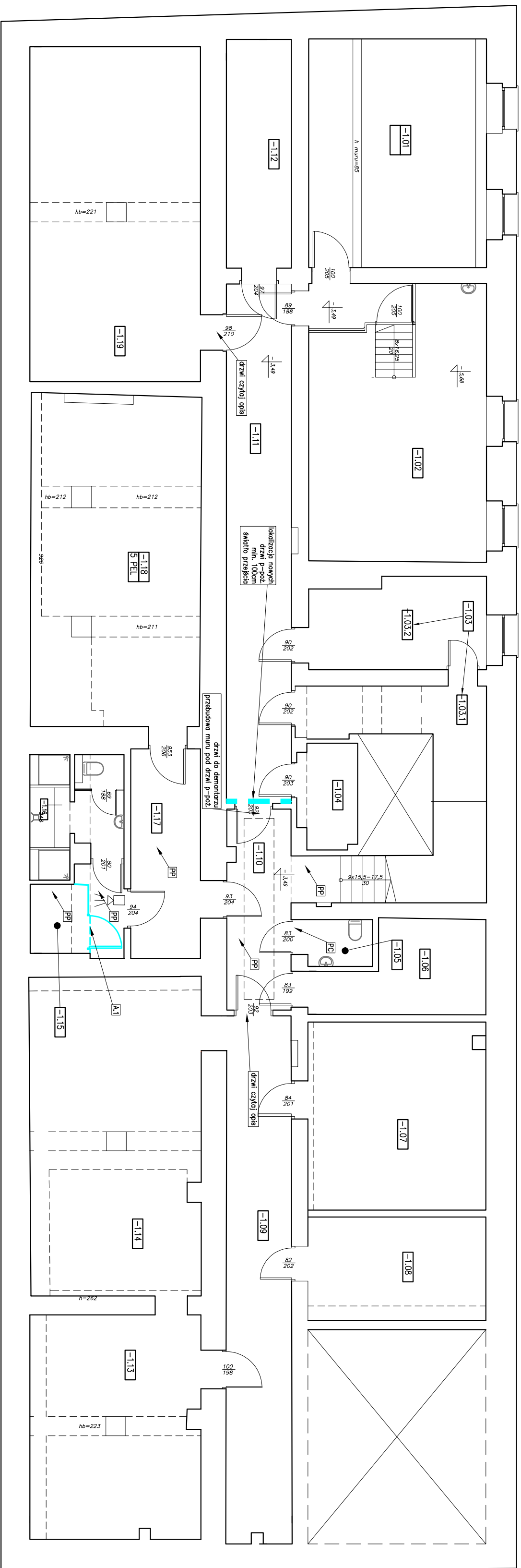





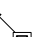


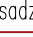







## Rzut piwnic

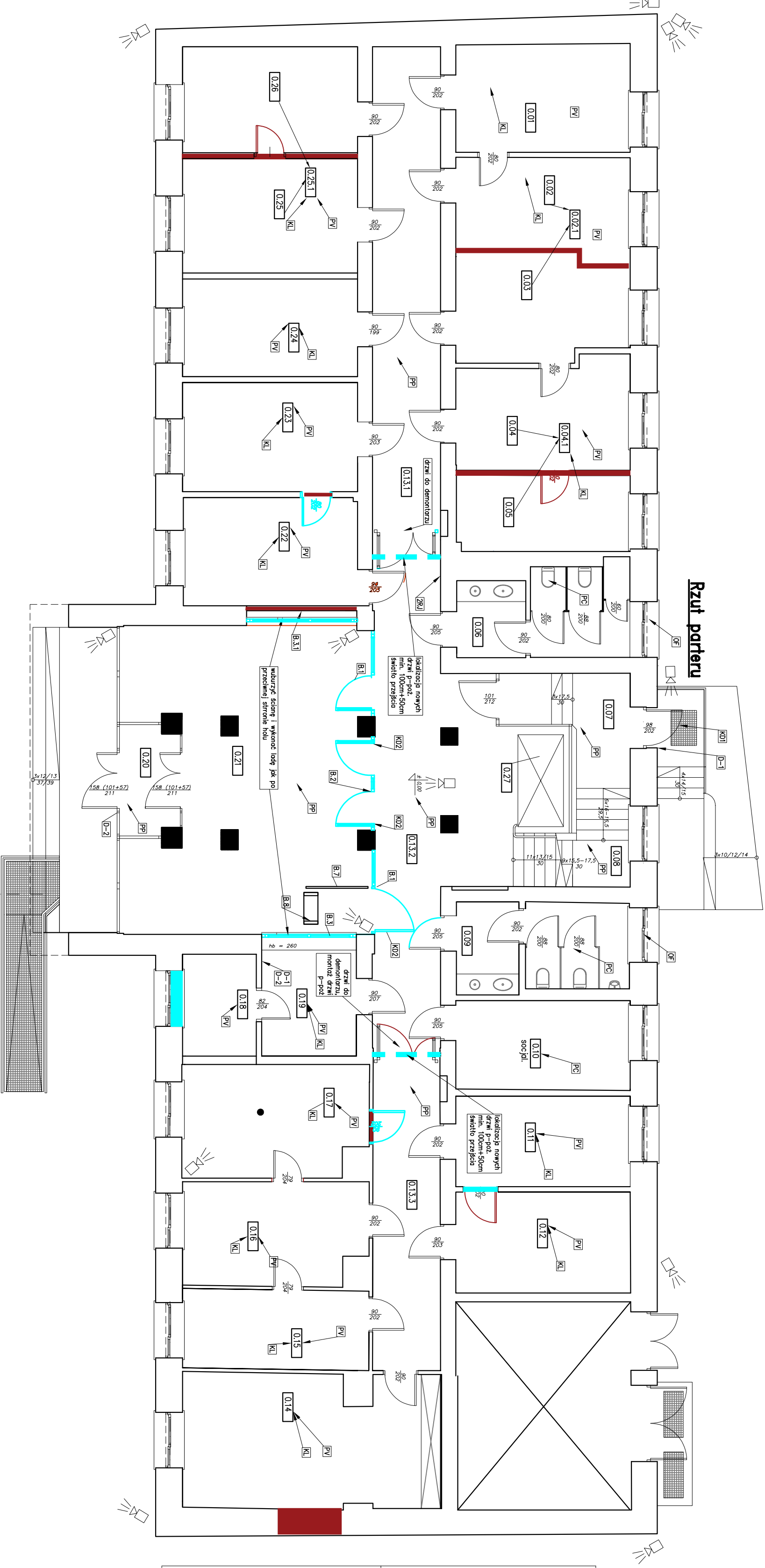


Wskazanie do usunięcia/ wyłączenia nowego elementu

-1.08	Numer pomieszczenia
3 PEL	Rodz. punktów elektryczno-logicznych 1 PEL = 3 x 64Kb + 3 x 230V AC DATA (zasilanie z generatora) + 1 x 230V AC (zasilanie z obrotu ogólnego).

Opis posadzek	
	<p>kamera</p>
	<p>Uznaczenie detalu, szczegoly w PFU</p> <p>A... – pinnica, B... – portel, C... – pietro itd</p>
	<p>Uznaczenie drzwi wyposazonych w kontrolę dostępu</p> <p>czynnik z jednej strony drzwi a z drugiej przysiek wyjsca</p>
	<p>Uznaczenie drzwi wyposazonych w kontrolę dostępu</p> <p>czynnik z jednej strony drzwi oraz z drugiej strony</p>
	<p>Uznaczenie widokomofonu.</p> <p>D-1 – podjeczenie pomiary oznaczonymi lokalizacjami D-1</p>
	<p>Posadzka PCV – parametry w opisie</p>
	<p>Posadzka poszlojaca bez zmian</p>
	<p>Posadzka z serwerowni – parametry w opisie</p>
	<p>Posadzka z opisu – parametry w opisie</p>
	<p>Posadzka z plytek ceramicznych – parametry w opisie</p>
	<p>Parametry wyposazone w klimatyzacje VRF</p>
	<p>Interleam</p> <p>K-1 – podjeczenie pomiary oznaczonymi lokalizacjami K-1</p>
	<p>Uznaczenie pomiaty okleja folia molotq.</p>
	<p>Pomieszczenie o zwiakszonej izolacyjnosci akustycznej – pomiat opis</p>

**Rzut parteru**



<p><b>B.1</b></p> <p>Słuska odmiana</p> <ul style="list-style-type: none"> <li>– szklony okna hartowane</li> <li>– kolor do uzupełnienia z inwestorem</li> <li>– sztywny okładzinę białą, tynio, weneclia</li> <li>– kolor do uzupełnienia z inwestorem</li> <li>– wymiary sprężarki: na budowie</li> <li>– szkielet po otwarciu</li> <li>– wymiary sprężarki: na budowie</li> </ul>	<p><b>B.2</b></p> <p>Słuska odmiana</p> <ul style="list-style-type: none"> <li>– szklony okna hartowane</li> <li>– kolor do uzupełnienia z inwestorem</li> <li>– sztywny okładzinę białą, tynio, weneclia</li> <li>– kolor do uzupełnienia z inwestorem</li> <li>– wymiary sprężarki: na budowie</li> <li>– szkielet po otwarciu</li> <li>– wymiary sprężarki: na budowie</li> </ul>
<p><b>B.3</b></p> <p>Słuska odmiana</p> <ul style="list-style-type: none"> <li>– szklony okna hartowane</li> <li>– kolor do uzupełnienia z inwestorem</li> <li>– sztywny okładzinę białą, tynio, weneclia</li> <li>– kolor do uzupełnienia z inwestorem</li> <li>– wymiary sprężarki: na budowie</li> <li>– szkielet po otwarciu</li> <li>– wymiary sprężarki: na budowie</li> </ul>	<p><b>B.4</b></p> <p>Słuska odmiana</p> <ul style="list-style-type: none"> <li>– szklony okna hartowane</li> <li>– kolor do uzupełnienia z inwestorem</li> <li>– sztywny okładzinę białą, tynio, weneclia</li> <li>– kolor do uzupełnienia z inwestorem</li> <li>– wymiary sprężarki: na budowie</li> <li>– szkielet po otwarciu</li> <li>– wymiary sprężarki: na budowie</li> </ul>