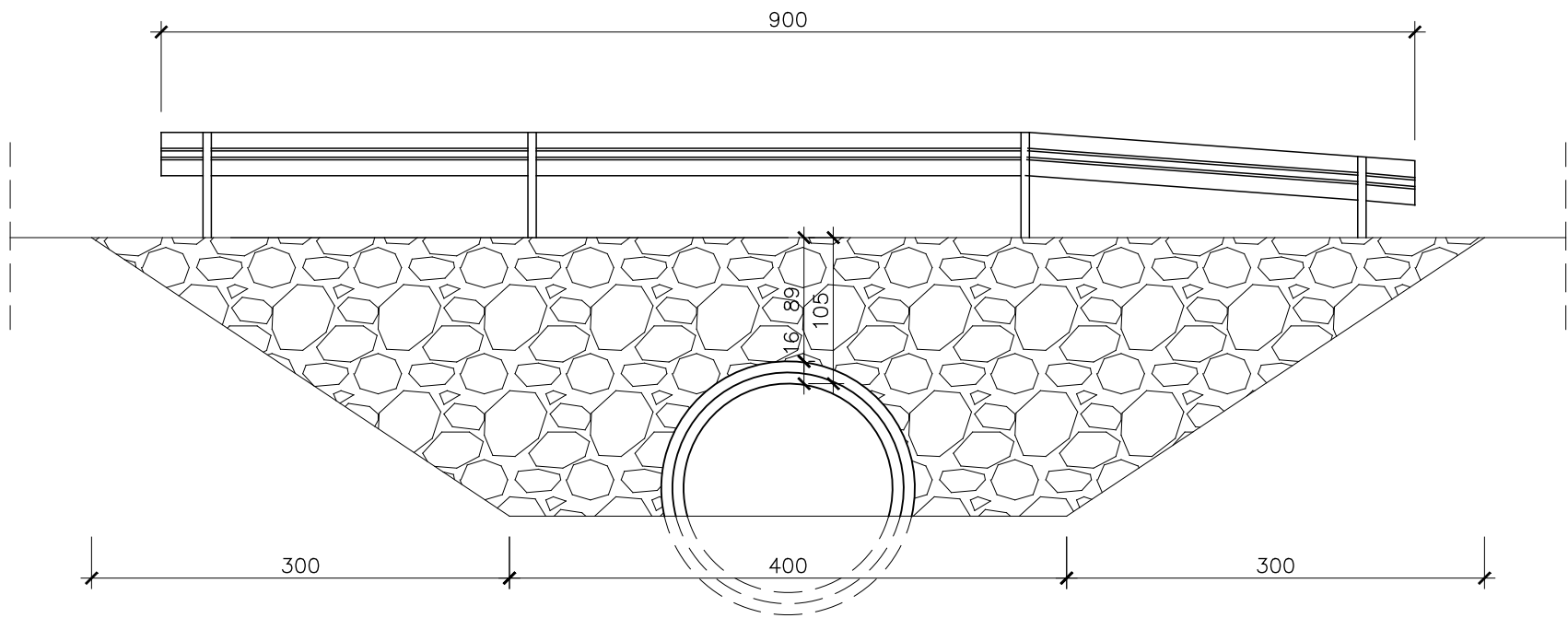
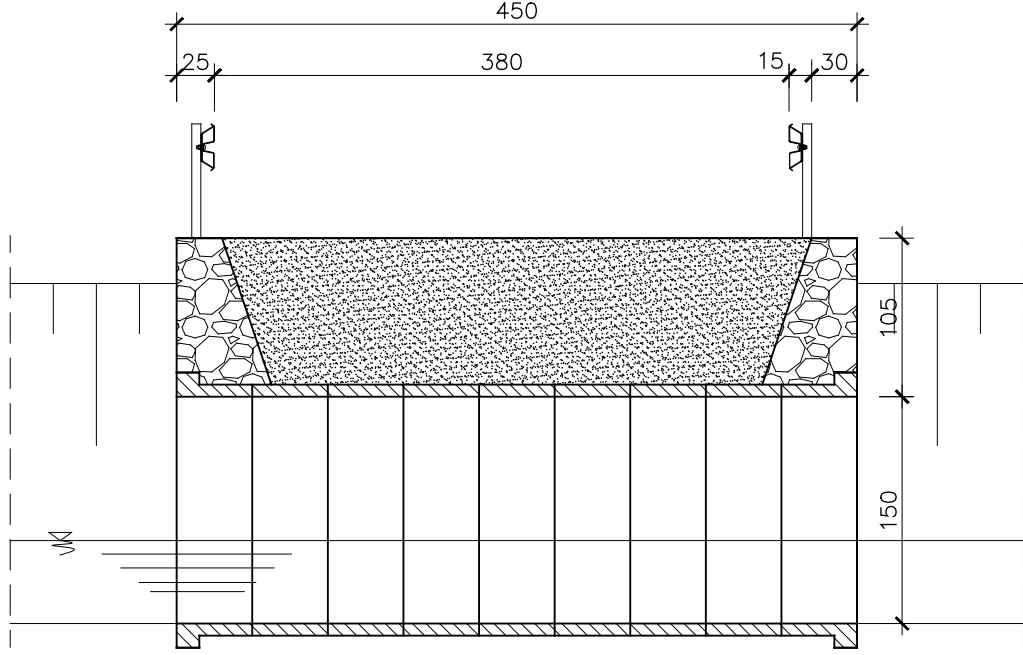


Widok A-A



Przekrój B-B



Uwagi:

1. Układ skarp i przebieg cieków wysowano schematycznie
2. Obecny układ drogowy nie pokrywa się z granicami działek nr 262 i 385

Wykonawca:		 Aeko Inżynieria		Aeko Inżynieria Artur Kołakowski ul. Kopera 4a/16 60-158 Poznań	
Zamawiający:		 Gmina Międzyzlesie		Gmina Międzyzlesie Plac Wolności 1 57-530 Międzyzlesie	
Nazwa zadania:		"Odbudowa mostu na drodze na dz. nr 262, nr 385, nr 168 w km 0+041 w Boboszewie"		Data: 30.04.2025 r.	
Nazwa i nr rysunku:		Stan istniejący		Skala: 1:50	
Opracował:		mgr. inż. Artur Kołakowski		Rys. nr 1	