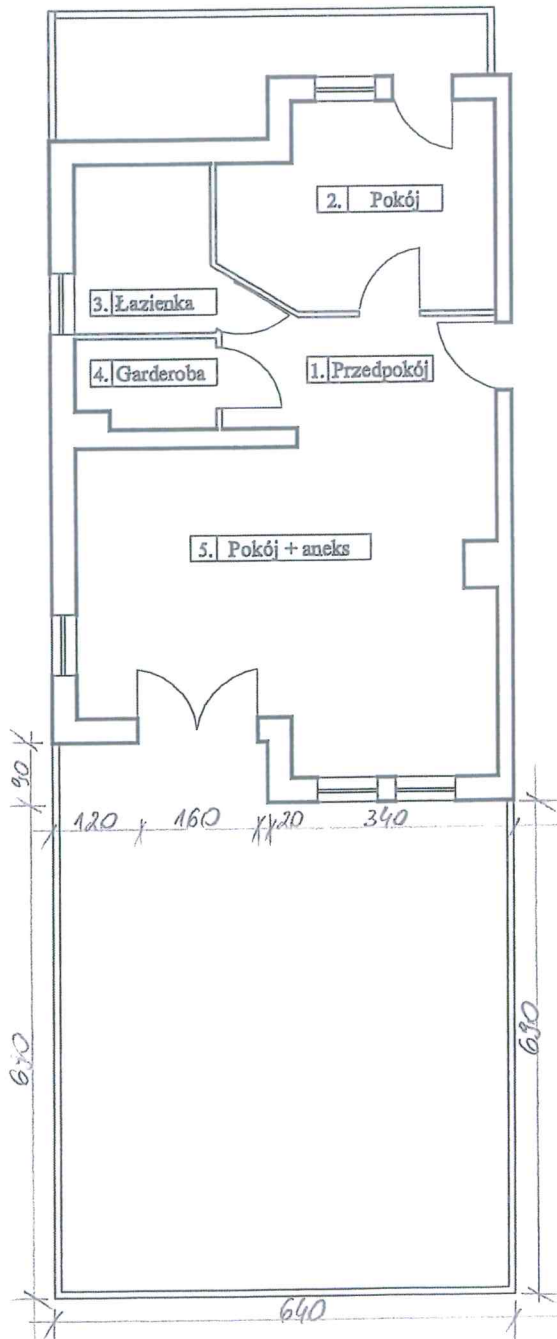
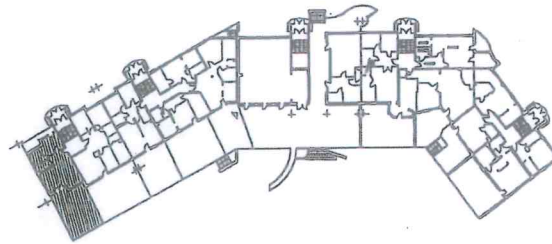


PLAN I OPIS LOKALU

Lokal Mieszkalny nr 2 w Gorzowie Wlkp. Plac Jana Pawła II 52



powierzchnia
balasie:
44,16 m²
2,70 m²
46,86 m²

DANE OGÓLNE

1. Rok budowy - 2000 r.
2. Położenie lokalu - parter
3. Wysokość pomieszczeń - 260 cm

POWIERZCHNIA UŻYTKOWA

- | | |
|------------------|-------|
| 1. Przedpokój | 7,62 |
| 2. Pokój | 11,38 |
| 3. Łazienka | 5,41 |
| 4. Garderoba | 2,62 |
| 5. Pokój + aneks | 27,78 |

P_u 54,81 m²

Pomieszczenie przynależne:

1. Komórka lokatorska nr 2 o pow. 2,09 m²

SPORZĄDZIŁ:

mgr inż. Ryszard Nowak

Marzec 2004 r.

Skala 1:100

Śmigł