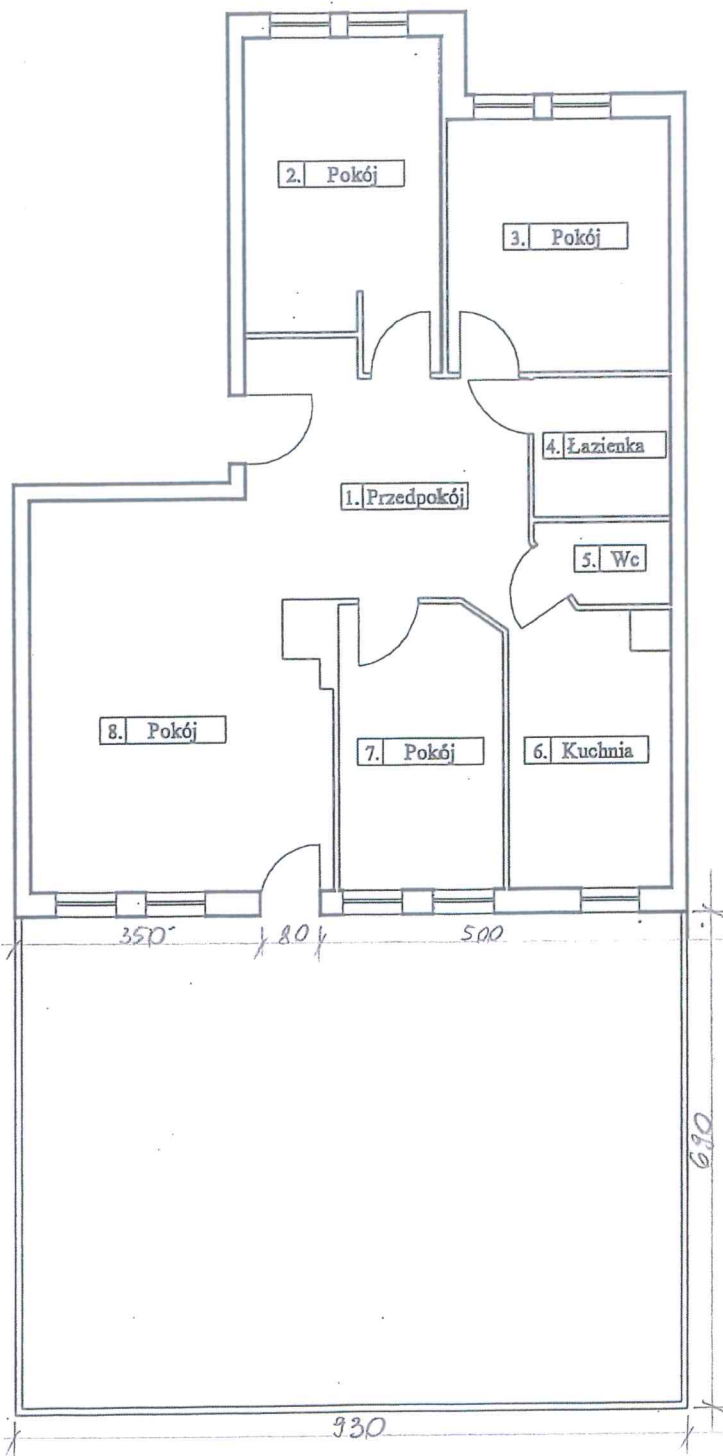
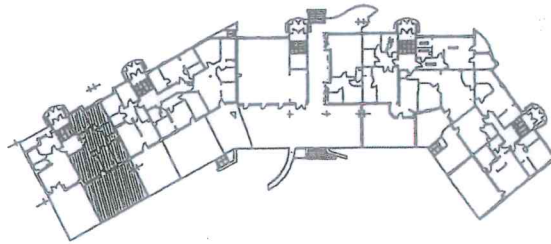


PLAN I OPIS LOKALU Lokal Mieszkalny nr 1 w Gorzowie Wlkp. Plac Jana Pawła II 52



powierzchnia
tarasu:
64,17 m²

DANE OGÓLNE

1. Rok budowy - 2000 r.
2. Położenie lokalu - parter
3. Wysokość pomieszczeń - 260 cm

POWIERZCHNIA UŻYTKOWA

1. Przedpokój	16,02
2. Pokój	13,29
3. Pokój	12,50
4. Łazienka	5,08
5. Wc	2,15
6. Kuchnia	9,73
7. Pokój	10,39
8. Pokój	24,35

P_u 93,51 m²

Pomieszczenie przynależne:

1. Komórka lokatorska nr 1 o pow. 2,29 m²

SPORZĄDZIŁ:

mgr inż. Ryszard Nowak

Marzec 2004 r.

Skala 1:100