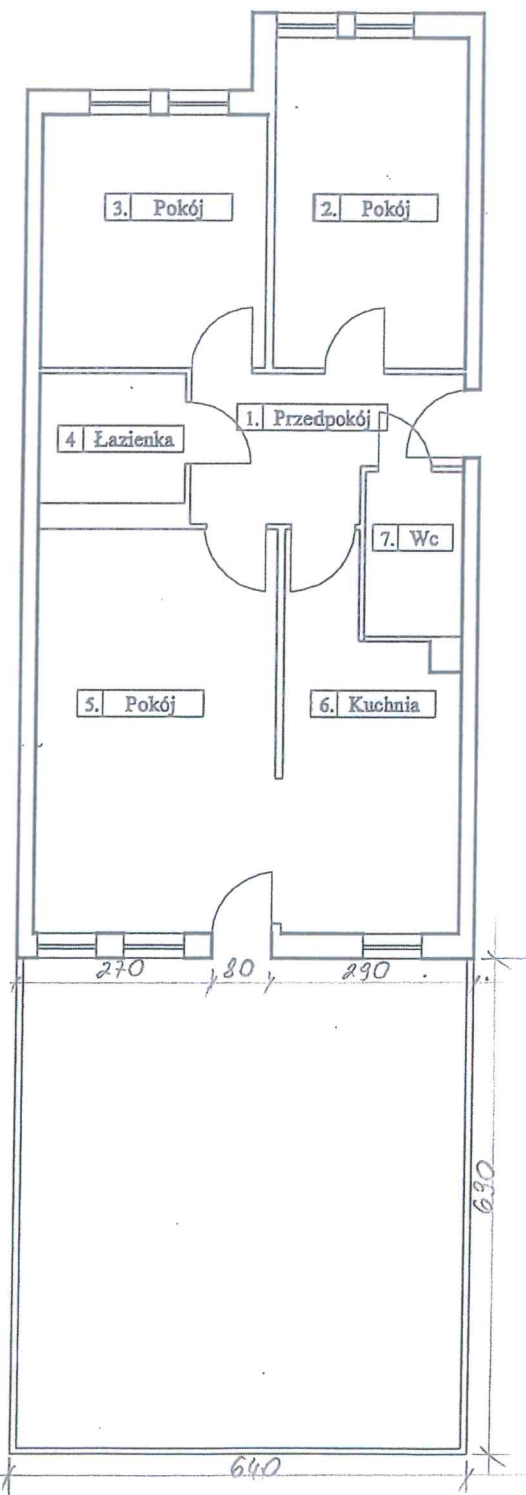
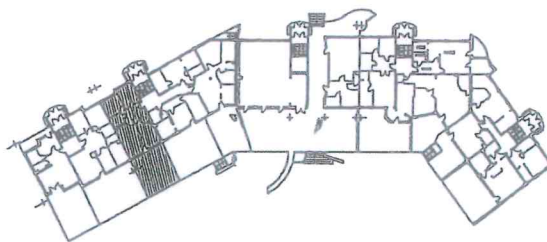


## PLAN I OPIS LOKALU

Lokal Mieszkalny nr 4 w Gorzowie Wlkp. Plac Jana Pawła II 54



## DANE OGÓLNE

1. Rok budowy - 2000 r.
2. Położenie lokalu - parter
3. Wysokość pomieszczeń - 260 cm

## POWIERZCHNIA UŻYTKOWA

1. Przedpokój	7,61
2. Pokój	13,98
3. Pokój	12,26
4. Łazienka	5,04
5. Pokój	21,00
6. Kuchnia	12,28
7. Wc	3,00
<b>P<sub>u</sub></b>	<b>75,17 m<sup>2</sup></b>

## Pomieszczenie przynależne:

1. Komórka lokatorska nr 4 o pow. 1,95 m<sup>2</sup>

## SPORZĄDZIŁ

mgr inż. Ryszard Nowak

Marzec 2004 r.

Skala 1:100

powierzchnia  
tarasu:  
44,16 m<sup>2</sup>

Smiałt