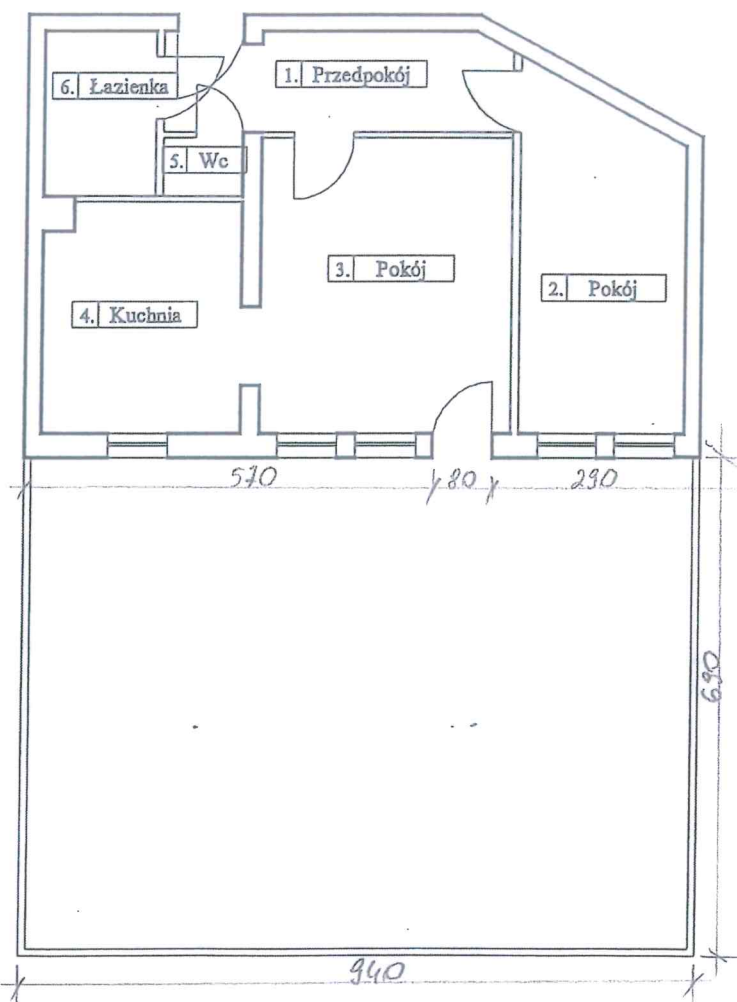
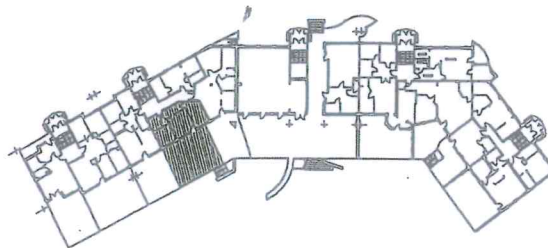


PLAN I OPIS LOKALU Lokal Mieszkalny nr 3 w Gorzowie Wlkp. Plac Jana Pawła II 54



powierzchnia tarasu: 64,86 m²

DANE OGÓLNE

1. Rok budowy - 2000 r.
2. Położenie lokalu - parter
3. Wysokość pomieszczeń - 260 cm

POWIERZCHNIA UŻYTKOWA

1. Przedpokój	8,08
2. Pokój	11,82
3. Pokój	15,84
4. Kuchnia	9,79
5. Wc	1,32
5. Łazienka	3,86

P_u 50,71 m²

Pomieszczenie przynależne:

1. Komórka lokatorska nr 3 o pow. 2,00 m²

SPORZĄDZIŁ:

mgr inż. Ryszard Nowak

Marzec 2004

Skala 1:100