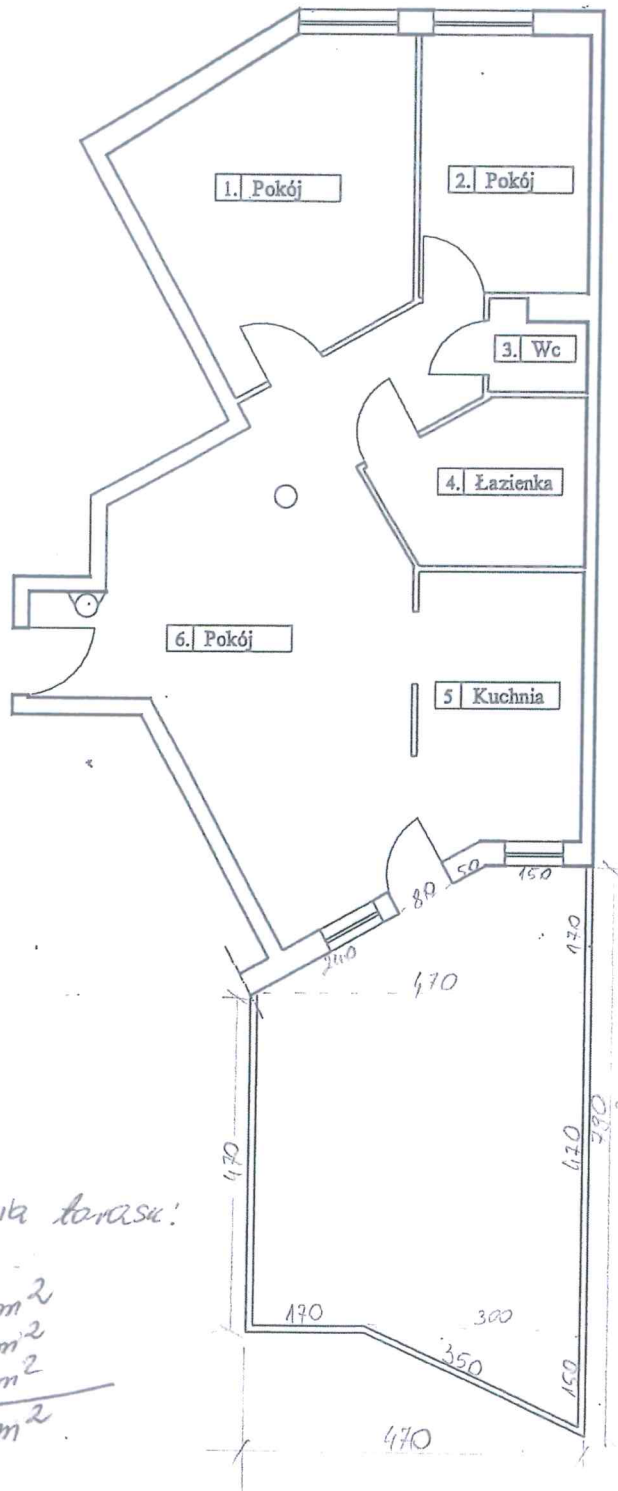
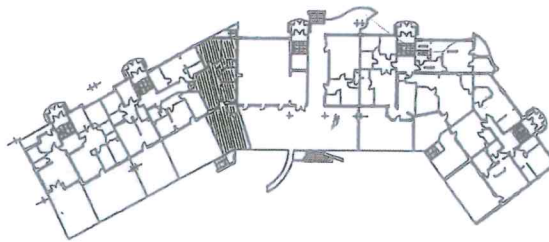


PLAN I OPIS LOKALU

Lokal Mieszkalny nr 2 w Gorzowie Wlkp. Plac Jana Pawła II 54



powierzchnia tarasu:

22,09 m²
2,25 m²
5,27 m²

29,61 m²

DANE OGÓLNE

1. Rok budowy - 2000 r.
2. Położenie lokalu - parter
3. Wysokość pomieszczeń - 260 cm

POWIERZCHNIA UŻYTKOWA

1. Pokój	16,66
2. Pokój	9,26
3. Wc	1,87
4. Łazienka	6,81
5. Kuchnia	10,55
6. Pokój	34,95

P_u 80,10 m²

Pomieszczenie przynależne:

1. Komórka lokatorska nr 2 o pow. 2,09 m²

SPORZĄDZIŁ:

mgr inż. Ryszard Nowak

Marzec 2004

Skala 1:100

Smig *9 Em*