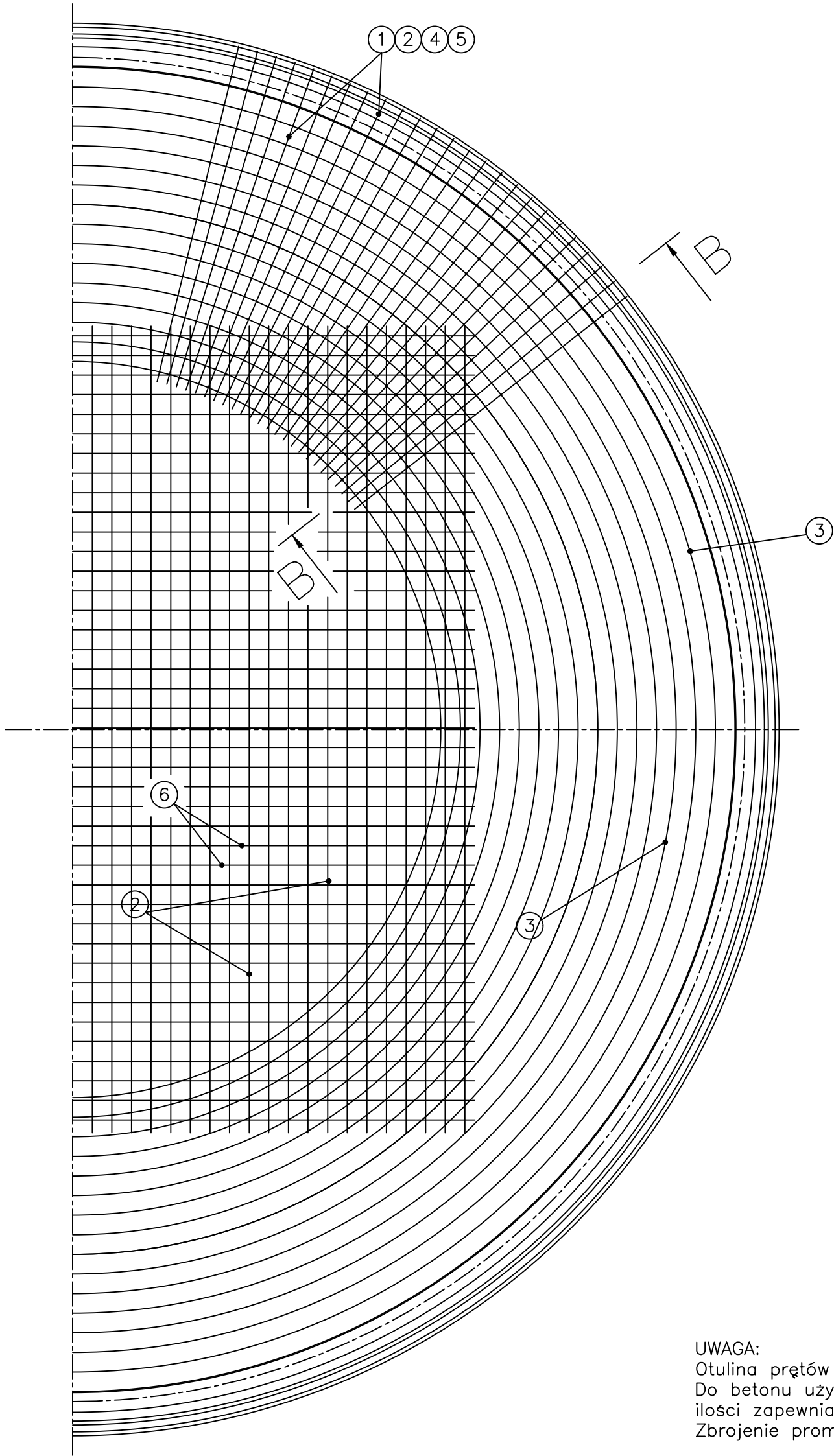


SCHEMAT ZBROJENIA PŁYTY FUDAMENTOWEJ

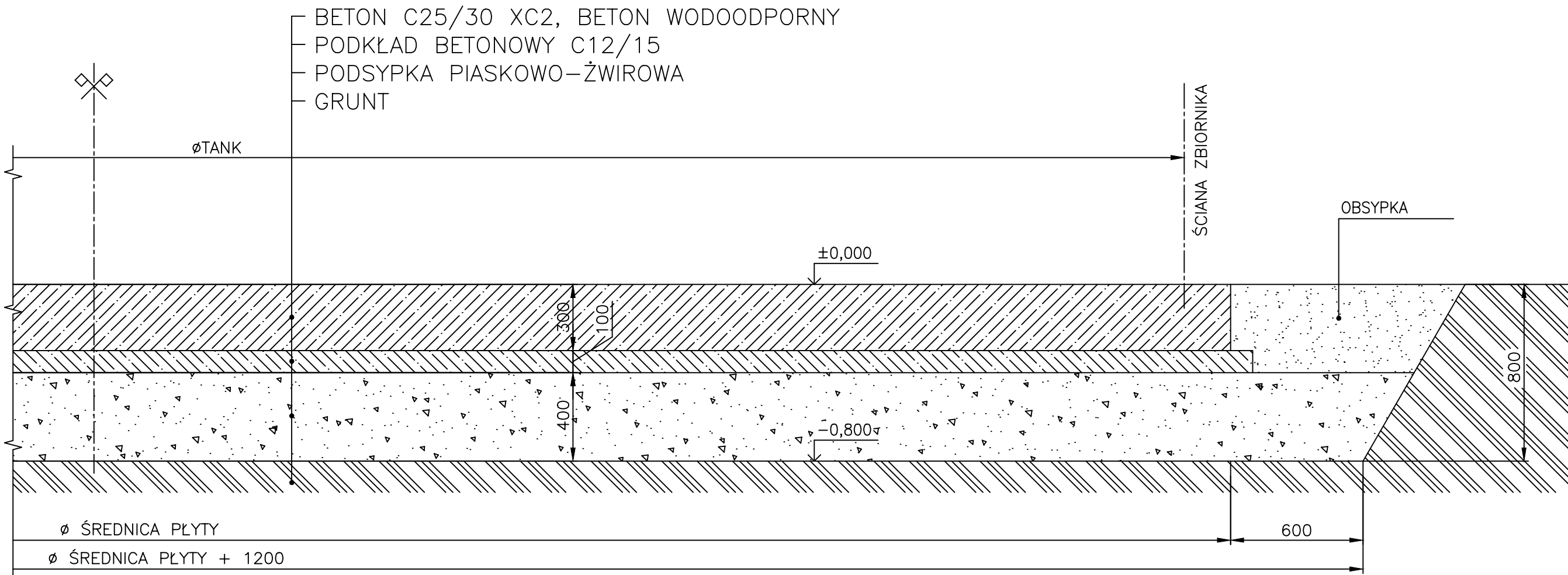


UWAGA:
Otulina prętów 5cm.
Do betonu użyć cementu hutniczego oraz wodouszczelnacza w ilości zapewniającej pełną szczelność płyty fundamentowej.
Zbrojenie promieniowe po całym obwodzie płyty

Beton C25/30
Stal A-0 ST05 Ra=190MPa
Stal A-III 34GS Ra=350Mpa

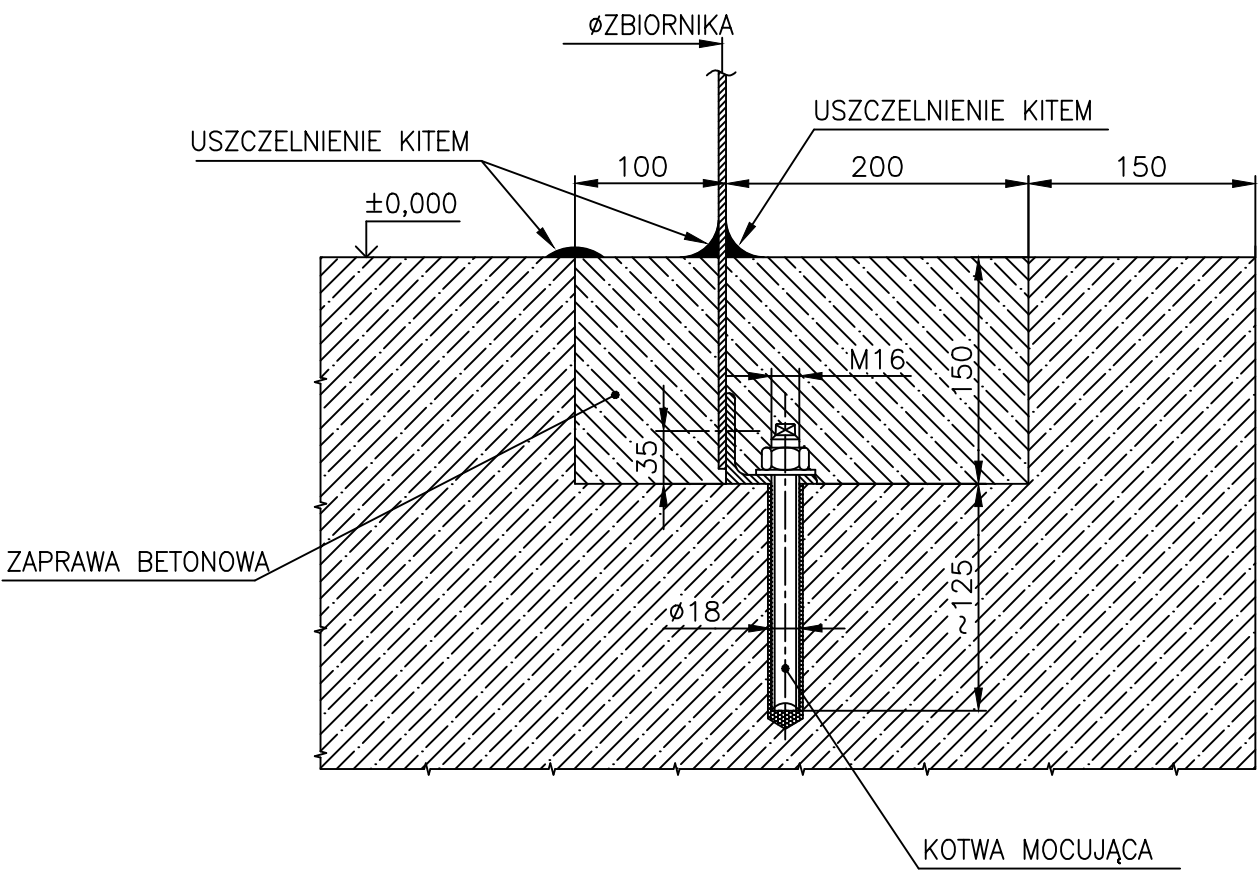
PŁYTA FUNDAMENTOWA

SKALA 1:20

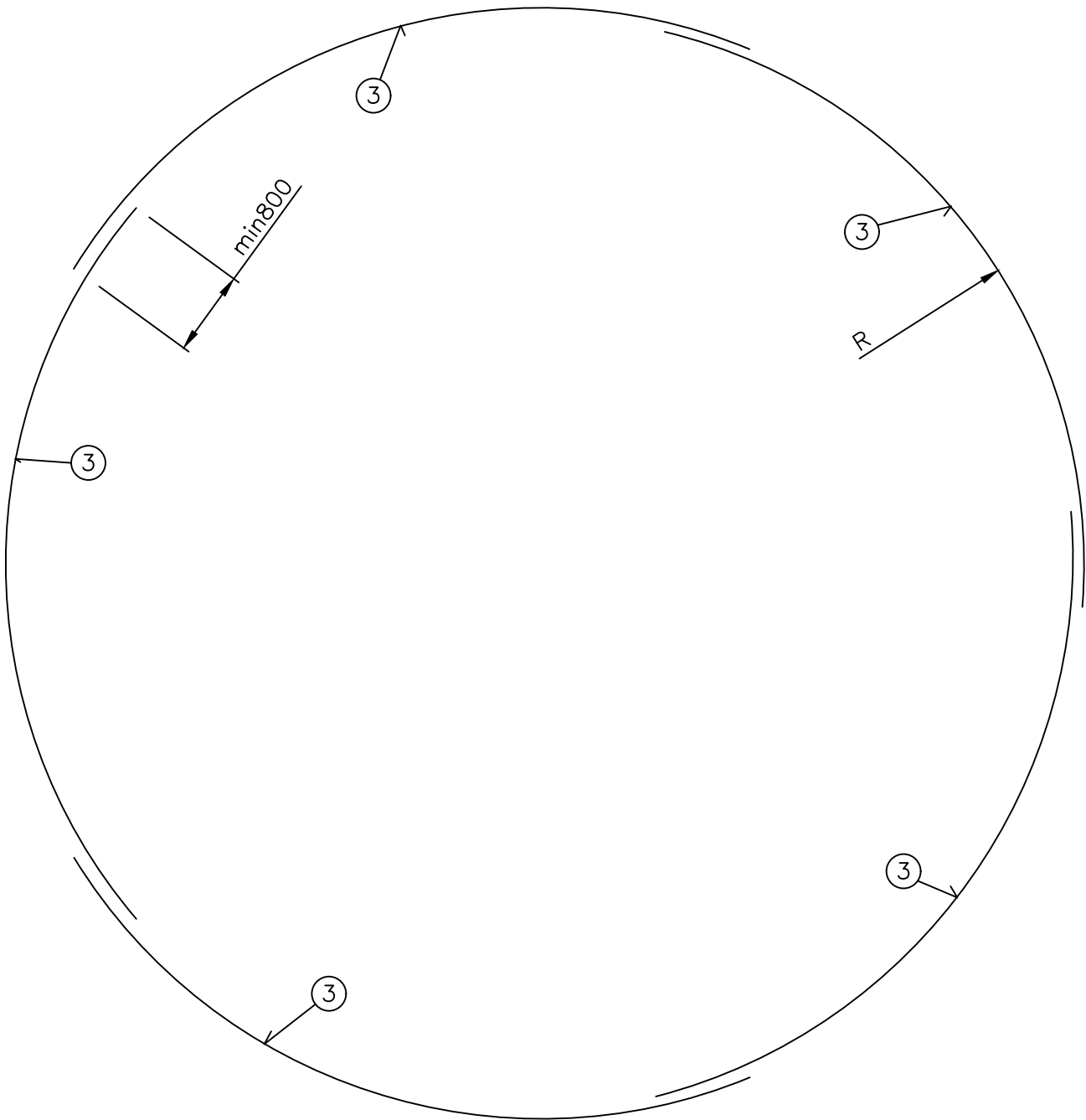
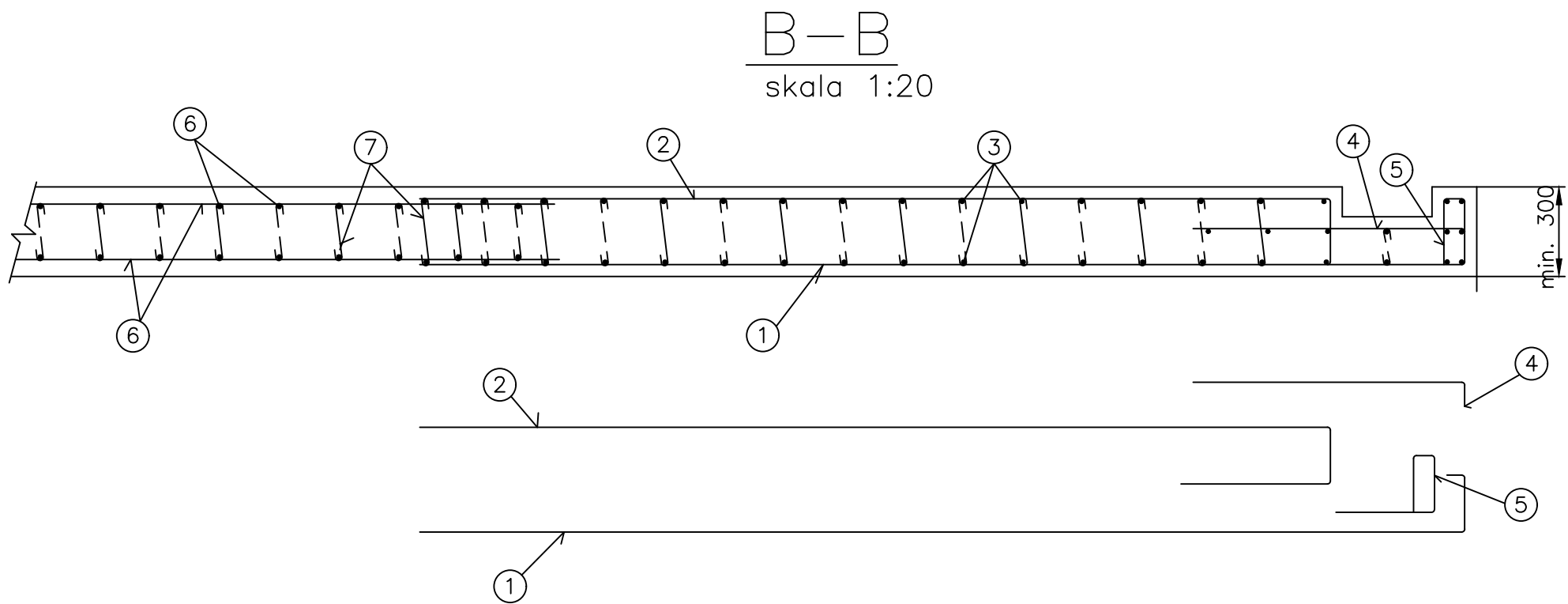


SZCZEGÓŁ KOTWIENIA B

SKALA 1:5



UWAGA:
Rysunek przedstawia schemat zbrojenia płyty fundamentowej dla zbiornika V=1500m³, Ø12,857, H=12,045m.
Dobór zbrojenia i jego rozkład powinien być uszczegółowiony na etapie sporządzania Projektu Budowlanego po wykonaniu szczegółowych badań geotechnicznych zgodnie z załączoną do niniejszego opracowania "Dokumentacją geotechniczną"



		NIP 794-182-16-26	KRS 0000591667	REGON 363254305
Eko-Projekt Przeworsk Sp. z o.o.		www.ekoprojektprzeworsk.pl		
ul. Głęboka 28		tel. 604 511 771		
37-200 Przeworsk		e-mail: ekoprojekt@przeworsk.pl		
Temat: „BUDOWA ZBIORNIKÓW WODOCIĄGOWYCH WRAZ Z POMPOWNIĄ WODY DLA POTRZEB STACJI UZDATNIANIA WODY W MIEJSCOWOŚCI WOLA MAŁA GMINA CZARNA”				
Branda	Objekt	ZBIORNIKI WODOCIĄGOWE		Nr rys.
Sanitarna	Adres inwestycji	ul. Głęboka 28 05-067 WOLA MAŁA		Ilość rys.
05.2025r	Treść	Schemat zbrojenia płyty fundamentowej zbiorników wodociągowych V=1500m ³		Stadium
Opracował	Imię i nazwisko mgr inż. Krzysztof Nicpon	Nr i specyfikacji narysów PK06174POWOS05 - inst.	Podpis	K