

## OPIS PRZEDMIOTU ZAMÓWIENIA

Dotyczy: zamówienia na **wykonanie remontu okładzin kamiennych schodów w rejonie wejścia głównego do budynku Prokuratury Krajowej przy ul. Postępu 3 w Warszawie**

### I. STAN ISTNIEJĄCY POSADZKI KAMIENNEJ:

- 1) Okładziny kamienne z płyt granitowych grubości 3 cm (kamień - granit IMPALA).
- 2) W wyniku wieloletniej, intensywnej eksploatacji okładziny uległy miejscowemu zniszczeniu oraz ogólnemu znacznemu zmatowieniu i zabrudzeniu.
- 3) Przedmiotem zamówienia jest wykonanie renowacji okładzin kamiennych schodów i spocznika w rejonie wejścia głównego do budynku PK, w celu poprawy stanu techniczno-użytkowego i wizualnego oraz poprawy właściwości hydrofobowych (impregnacja/krystalizacja).

### II. ZAKRES PRAC:

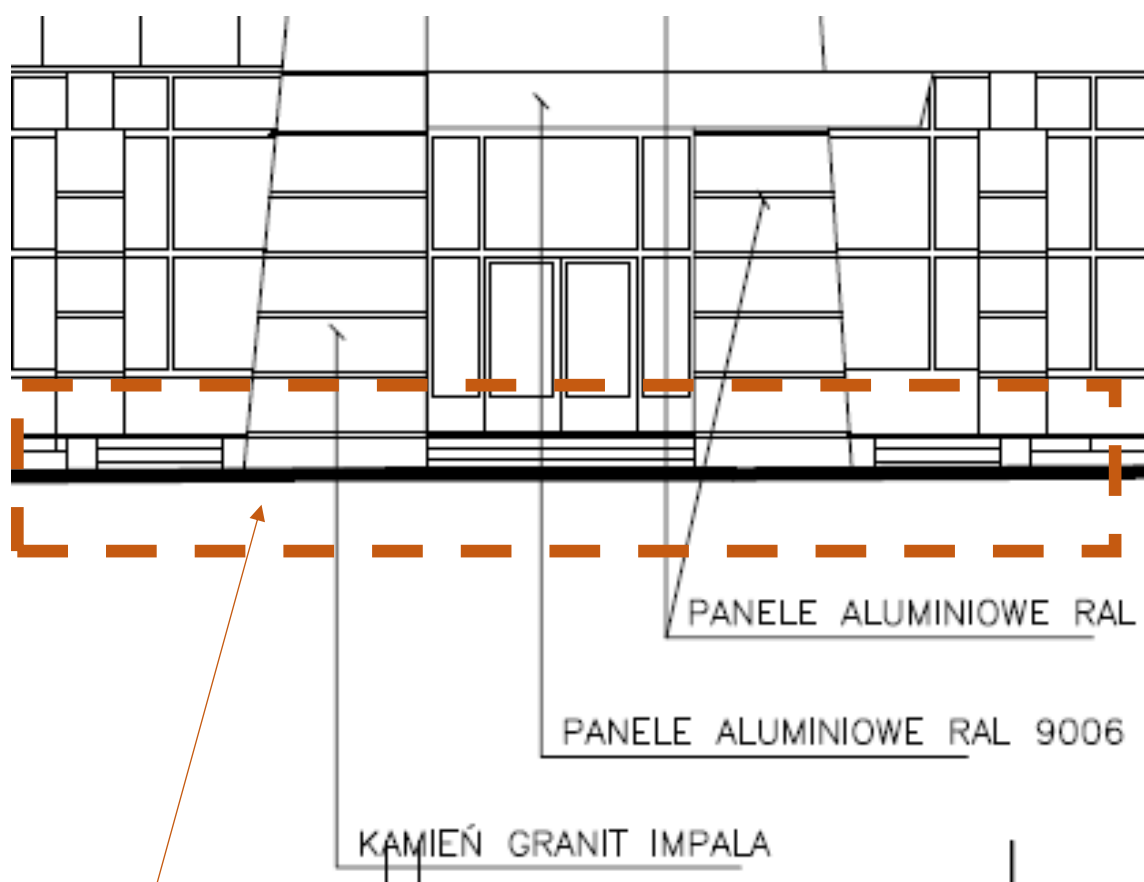
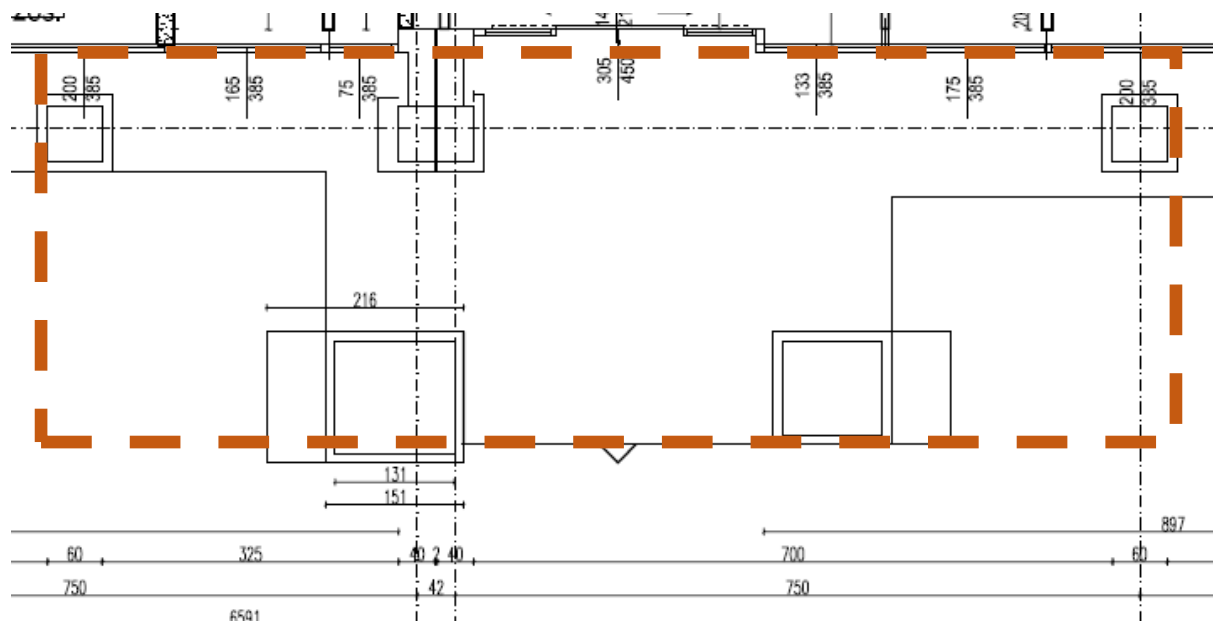
- 1) Wymiana zniszczonych (popękanych, skorodowanych) elementów okładzin kamiennych schodów:
  - Wymiana pękniętej stopnicy w lewym biegu schodów (wymiary 155 x 33 cm, grubość 3cm) – 1 szt.
  - Wymiana skorodowanej podstopnicy w lewym biegu schodów (wymiary 155 x 15 cm, gr. 2 cm) – 1 szt.
  - Wymiana skorodowanej podstopnicy w prawym biegu schodów (wymiary 160 x 15 cm, gr. 2 cm) – 1 szt.
- 2) wymiana uszkodzonego elementu okładziny kamiennej murka oporowego (wymiary 33 x 45 cm, grubość 2 cm) – 1 szt.
- 3) Poprawa mocowania (klejenia) odspojonych elementów stopni, podstopnic i cokołów:
  - Demontaż i ponowny montaż podstopnicy w lewym biegu schodów (wymiary 155 x 15 cm) – 1 szt.
  - Demontaż i ponowny montaż podstopnicy w prawym biegu schodów (wymiary 160 x 15 cm) – 1 szt.
  - Demontaż i ponowny montaż cokołu w lewym filarze (wymiary 90 x 10 cm) – 1 szt.
  - Demontaż i ponowny montaż - górny stopień środkowego biegu schodów (wymiary 110 x 33 cm) – 1 szt.

- Demontaż i ponowny montaż - elementy okładziny kamiennej na murku oporowym przy prawym biegu schodów – 2 szt.
- 4) Szlifowanie maszynowe (oraz w razie konieczności ręczne) okładziny kamiennej spocznika oraz schodów:
    - Spocznik o wymiarach ok. 350 x 1100 cm - łącznie ok. 38 m<sup>2</sup>
    - Schody środkowe: 3 stopnie o wym. 340 x 33 x 15 cm (szer. x głębokość x wysokość);
    - Schody lewe: 3 stopnie o wym. 155 x 33 x 15 cm (szer. x głębokość x wysokość);
    - Schody prawe: 3 stopnie o wym. 160 x 33 x 15 cm (szer. x głębokość x wysokość);
  - 5) uzupełnienie ewentualnych drobnych ubytków w posadzce (w aktualnym stanie brak jest widocznych ubytków w okładzinach kamiennych);
  - 6) polerowanie posadzki kamiennej - obmiar jak w pkt. 3);
  - 7) impregnacja posadzki kamiennej - obmiar jak w pkt. 3);
  - 8) montaż taśmy samoprzylepnej antypoślizgowej (przeźroczystej) na stopniach schodów.;
  - 9) prace nieprzewidziane towarzyszące związane z realizacją zamówienia, w tym uprzątnięcie terenu robót i wywóz odpadów budowlanych.

### III. WARUNKI UDZIELENIA ZAMÓWIENIA:

- 1) Termin realizacji zamówienia: do 6 tygodni od dnia potwierdzenia otrzymania zamówienia od Zamawiającego.  
**UWAGA: Prace należy wykonać w dni wolne od pracy (sobota-niedziela) – w związku z codziennym ruchem ludzi na obszarze objętym zamówieniem.**
- 2) Rozliczenie za wykonaną usługę – powykonawcze, na podstawie potwierdzonych przez Zamawiającego faktycznie wykonanych robót w oparciu o ceny jednostkowe podane w ofercie i zamówieniu.
- 3) Termin gwarancji – minimum 24 miesiące
- 4) Termin płatności – 30 dni od dokonania odbioru końcowego oraz daty wpływu faktury.
- 5) Kary umowne: 300 zł brutto za każdy rozpoczęty dzień opóźnienia w realizacji zamówienia.

#### IV. SCHEMATY, ZDJĘCIA:



Obszar objęty zamówieniem



Demontaż i ponowny montaż -  
górny stopień środkowego biegu  
schodów



Wymiana skorodowanej  
podstopnicy w lewym biegu  
schodów





Wymiana skorodowanej podstopnicy w prawym biegu schodów



Wymiana pękniętej stopnicy w lewym biegu schodów





Szlifowanie - Spocznik o  
wymiarach ok. 350 x 1100 cm



Demontaż i ponowny montaż cokołu w  
lewym filarze





wymiana uszkodzonego elementu  
okładziny kamiennej murka  
oporowego



Demontaż i ponowny montaż - elementy  
okładziny kamiennej na murku oporowym  
przy prawym biegu schodów