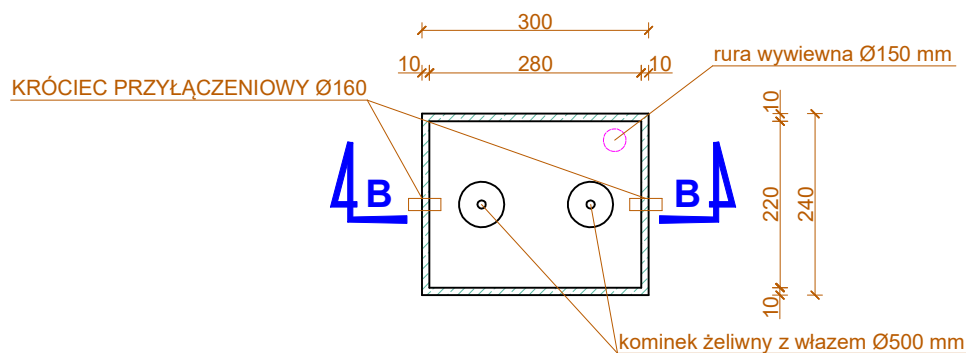
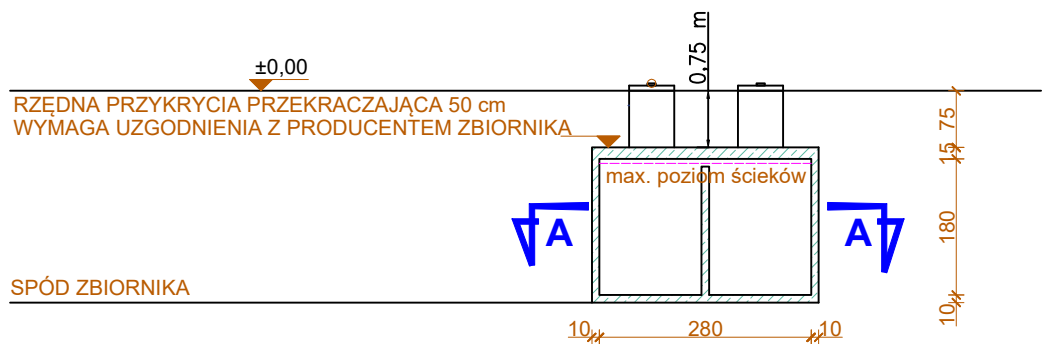


# ZBIORNIK POPLUCZYN O POJEMNOŚCI 12,00 m<sup>3</sup>

## PRZEKRÓJ A-A



## PRZEKRÓJ B-B



### UWAGI:

RYSUNKI I CZĘŚĆ OPISOWA SĄ CZĘŚCIAMI DOKUMENTACJI WZAJEMNIE UZUPEŁNIAJĄCYMI SIĘ. WSZYSTKIE ELEMENTY UJĘTE W CZĘŚCI OPISOWEJ, A NIE POKAZANE NA RYSUNKACH ORAZ POKAZANE NA RYSUNKACH, A NIE UJĘTE W CZĘŚCI OPISOWEJ, WINNY BYĆ TRAKTOWANE, JAKBY BYŁY UJĘTE W OBU.

W PRZYPADKU WĄTPLIWOŚCI CO DO INTERPRETACJI NINIEJSZEJ DOKUMENTACJI, STWIERDZENIA BŁĘDU, POMYŁKI LUB NIEJASNOŚCI, OFERENT PRZED ZŁOŻENIEM OFERTY ZOBOWIĄZANY JEST ZGŁOSIĆ WW. WĄTPLIWOŚCI INWESTOROWI ORAZ PROJEKTANTOWI W POSTACI ZAPYTANIA CELEM WYJAŚNIENIA.

DO ZAKRESU PRAC WYKONAWCY WCHODZĄ PRÓBY, REGULACJA I URUCHOMIENIA URZĄDZEŃ I INSTALACJI WG OBOWIĄZUJĄCYCH NORM I PRZEPISÓW ORAZ ODDANIE ICH DO UŻYTKOWANIA LUB EKSPLOATACJI ZGODNIE Z OBOWIĄZUJĄCĄ PROCEDURĄ.

JEDNOSTKA PROJEKTOWA IKA - KATARZYNA LEWIŃSKA 94-046 ŁÓDŹ, UL. ARMII KRAJOWEJ 68 / 25	
NAZWA I ADRES OBIEKTU BUDOWLANEGO PRZEBUDOWA I ROZBUDOWA STACJI UZDATNIANIA WODY WRAZ Z URZĄDZENIAMI BUDOWLANymi I INFRASTRUKTURĄ TECHNICZNĄ W MIEJSCOWOŚCI MYŚLAKÓW, DZ. NR EWID. 555, OBR. MYŚLAKÓW, JEDN. EWID. NIEBORÓW	
BRANŻA INSTALACJE SANITARNE	
NAZWA RYS. SZCZEGÓŁ ZBIORNIKA POPLUCZYN	DATA 02.2026
PROJEKTANT: mgr inż. TOMASZ LEWIŃSKI upr. bud. LOD/2548/PWBS/16, instalacje i sieci sanitarne	PODPIS OZN. WEW 2560
SPRAWDZAJĄCY: mgr inż. MARCIN KACZMAREK upr. bud. LOD/2281/PWOS/13 specjalizacja: instalacje i sieci sanitarne	PODPIS FORMAT 297x210
SKALA ---	
NR RYS. KA-320	
PROJEKT CHRONIONY PRAWEM AUTORSKIM	
STR.	