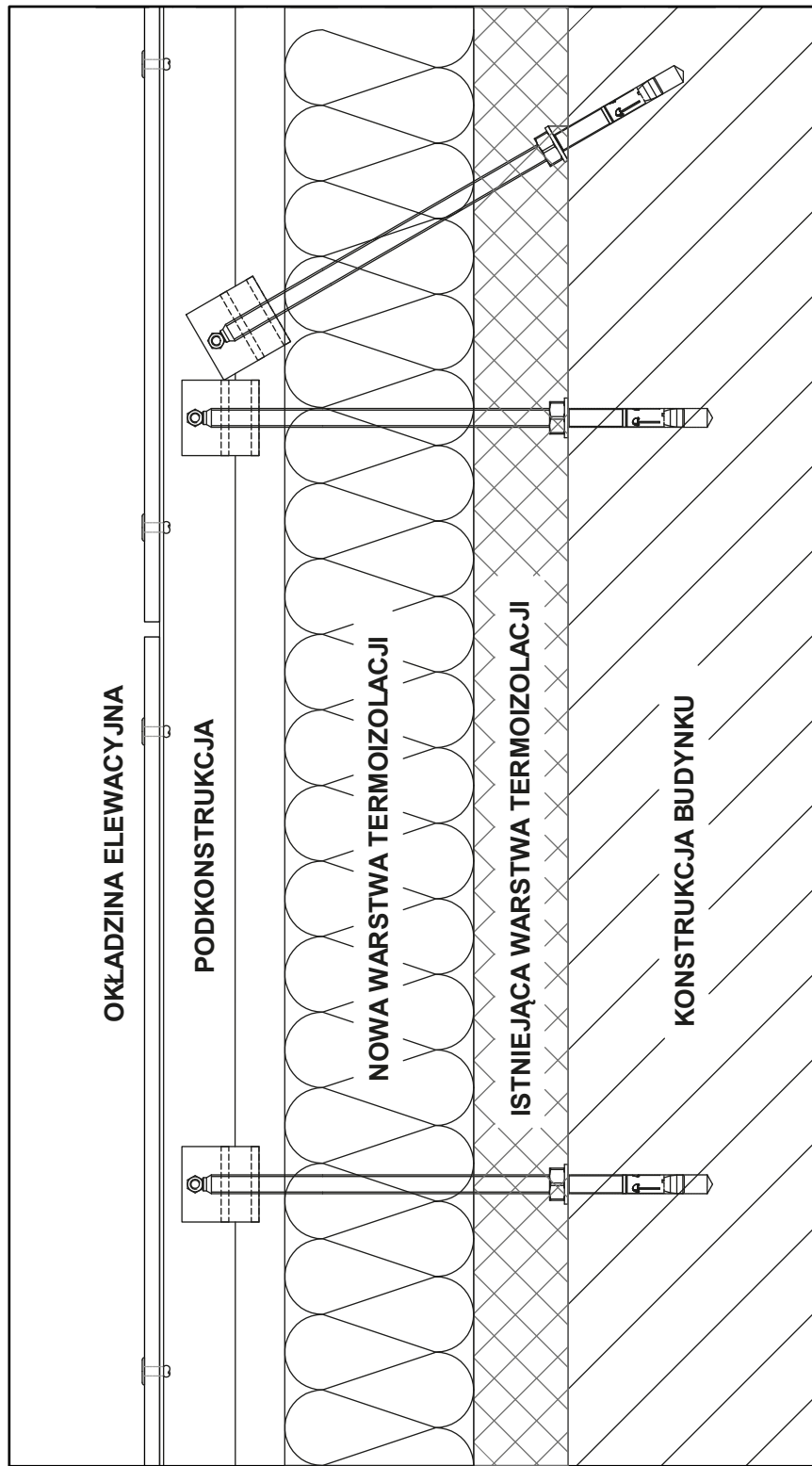
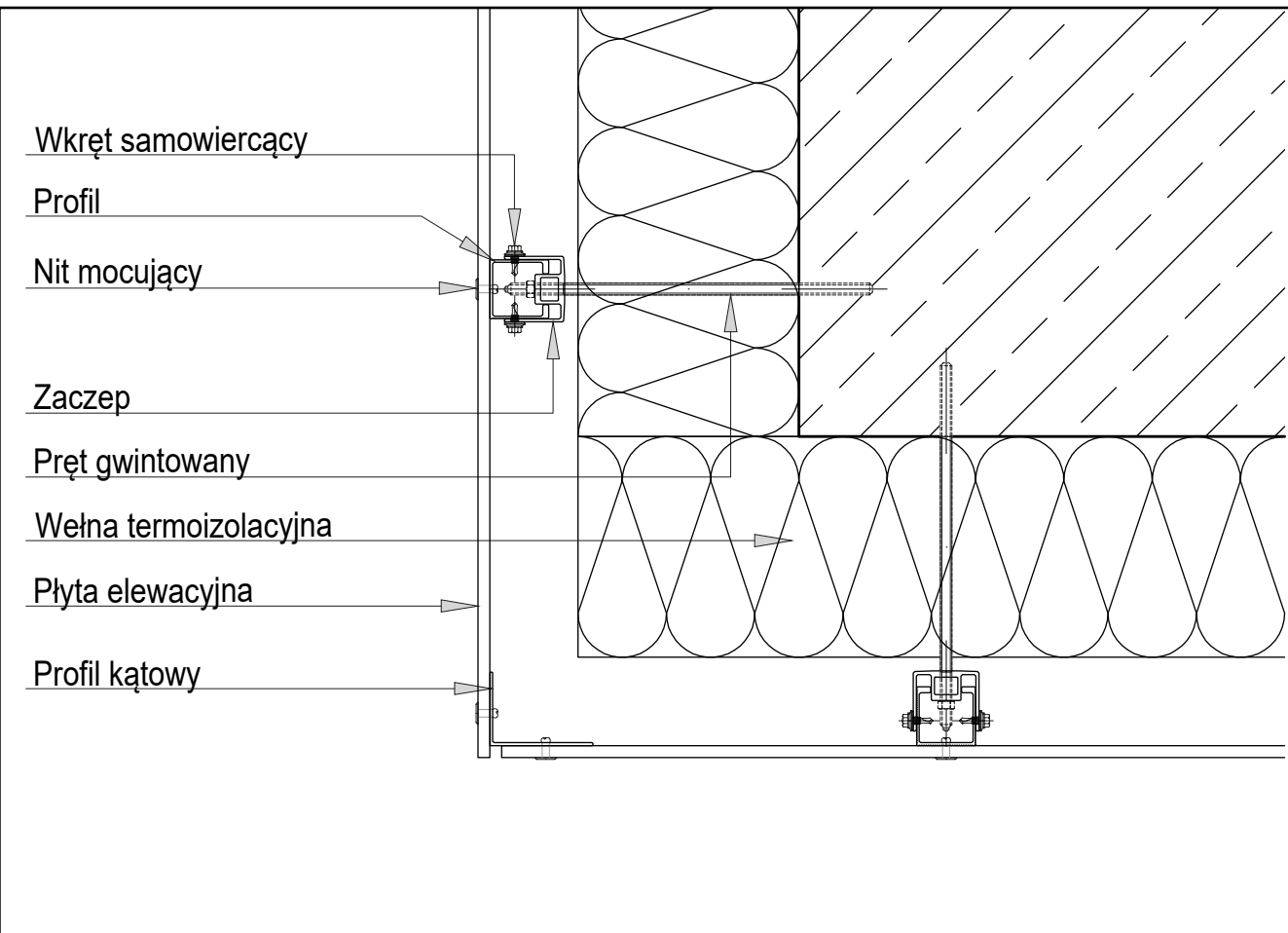


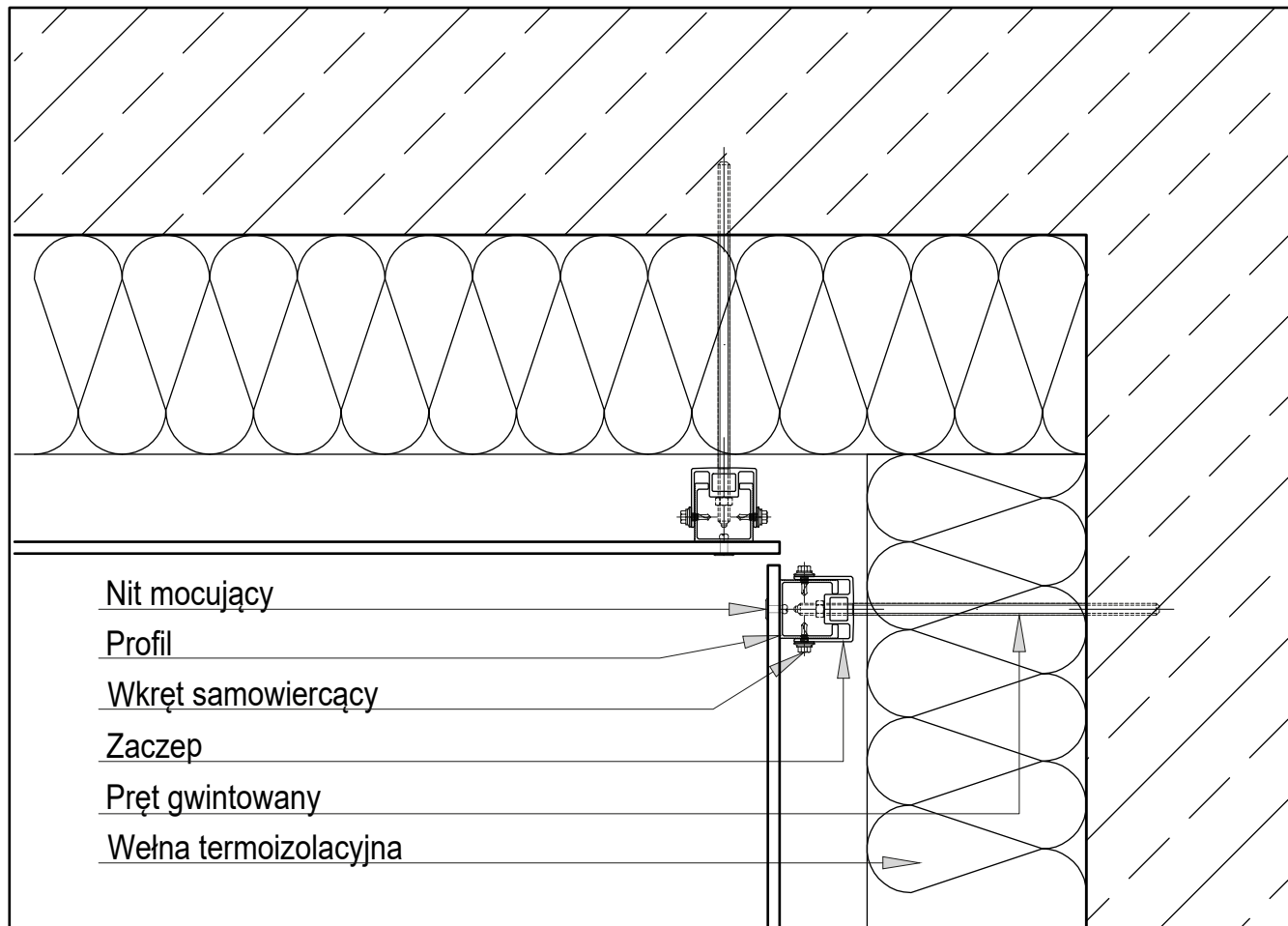
SCHEMAT IDEOWY



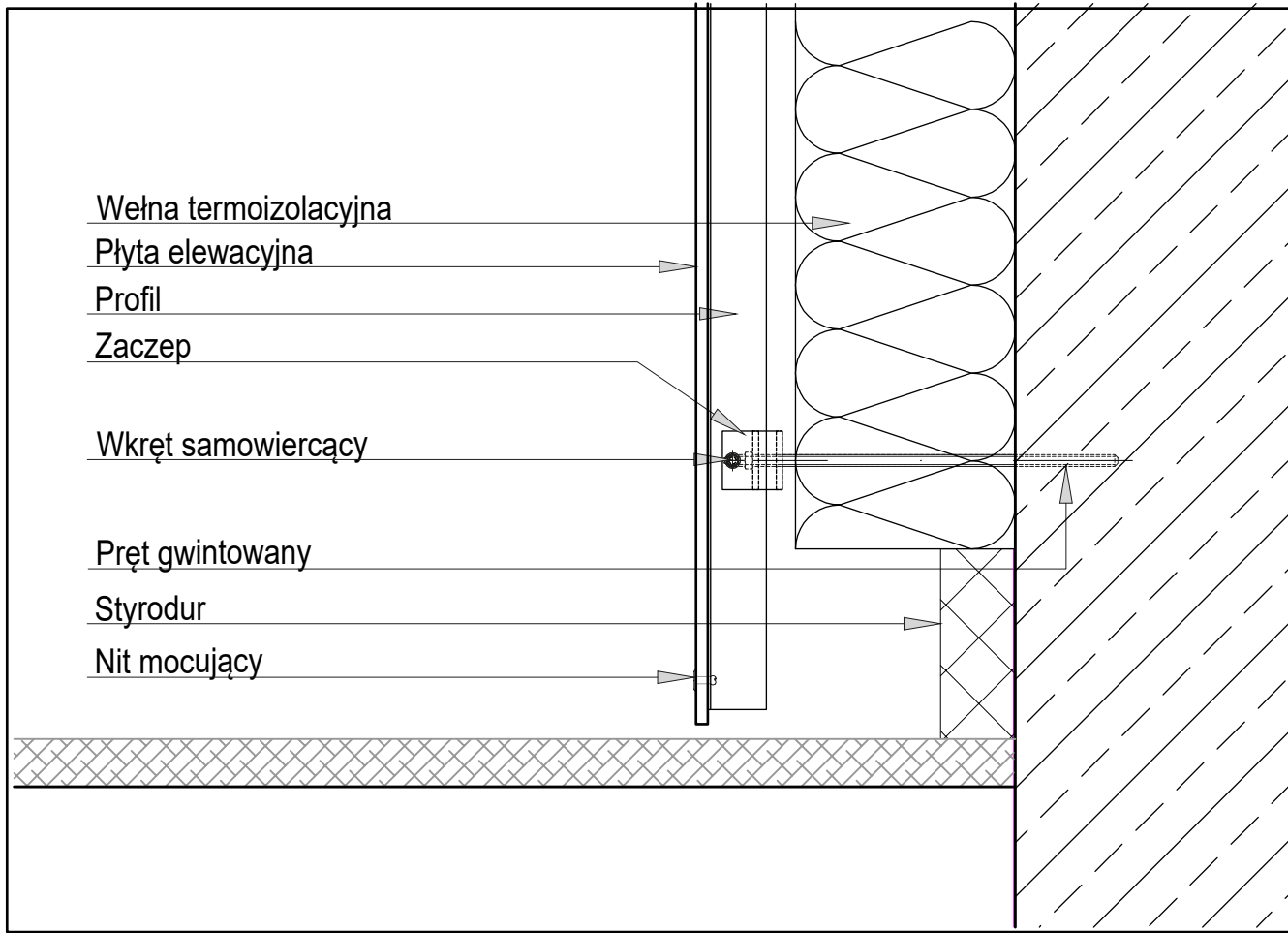
NAROŻNIK WYPUKŁY



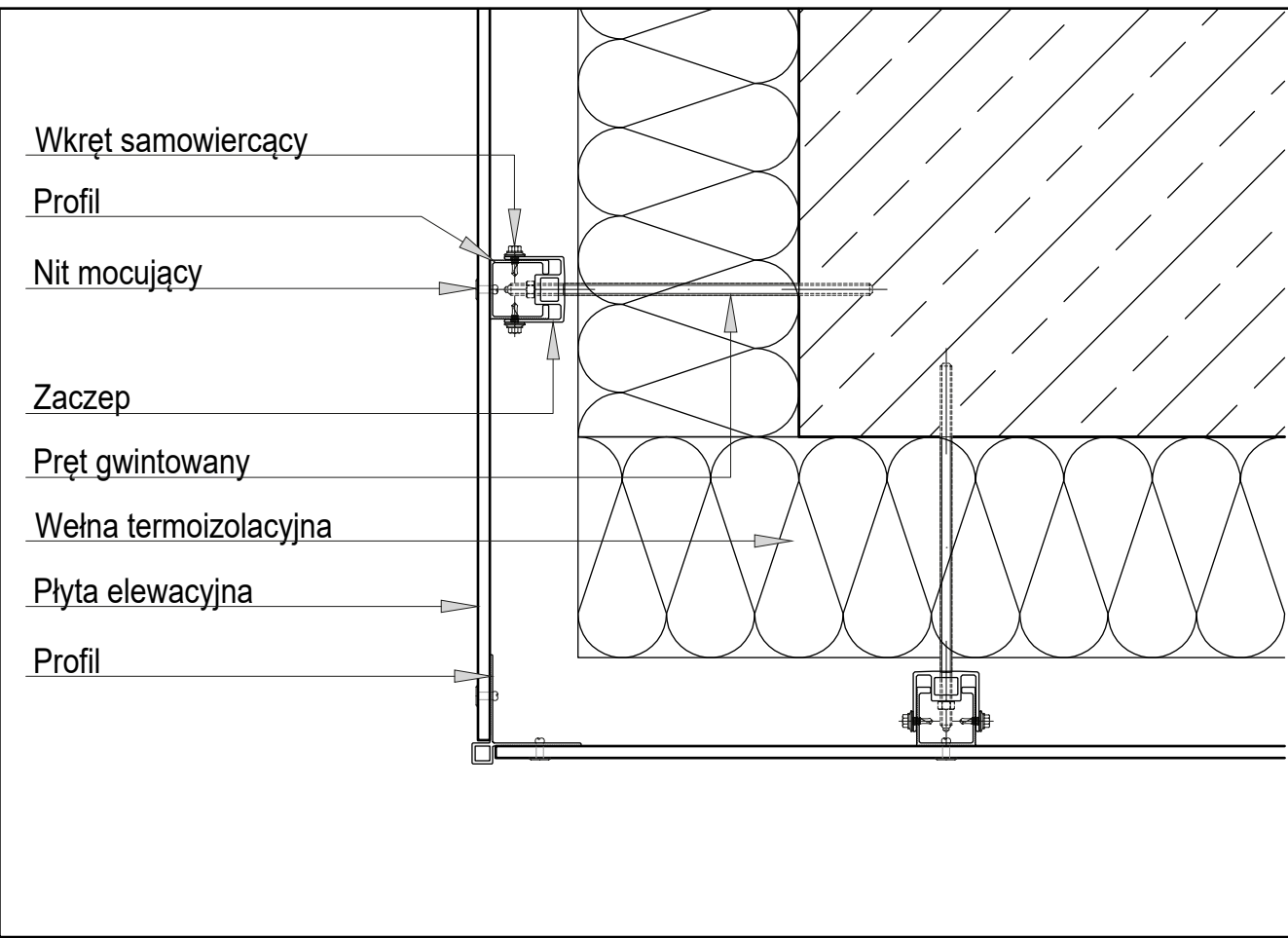
NAROŻNIK WKŁĘŚŁY



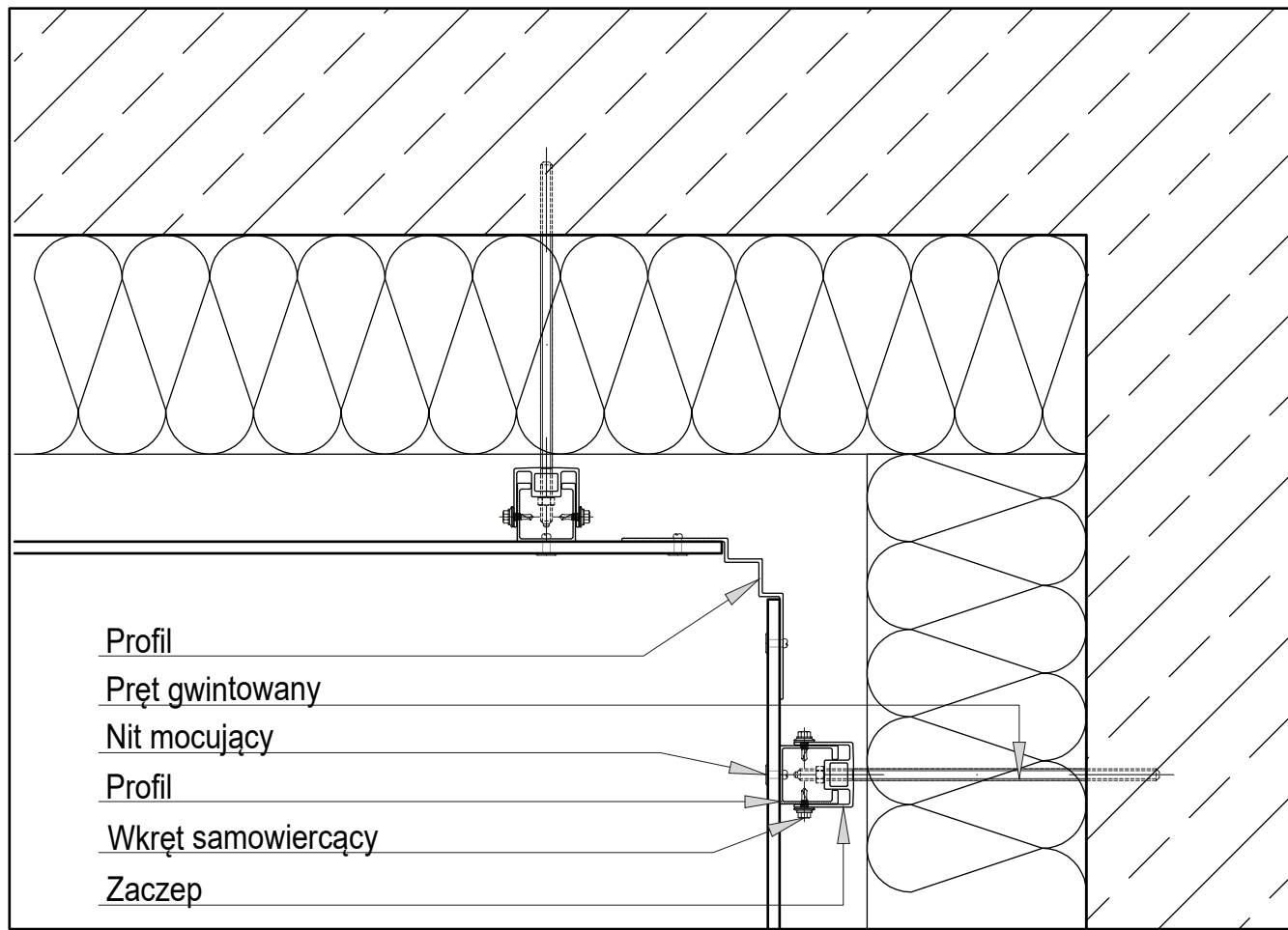
COKÓŁ



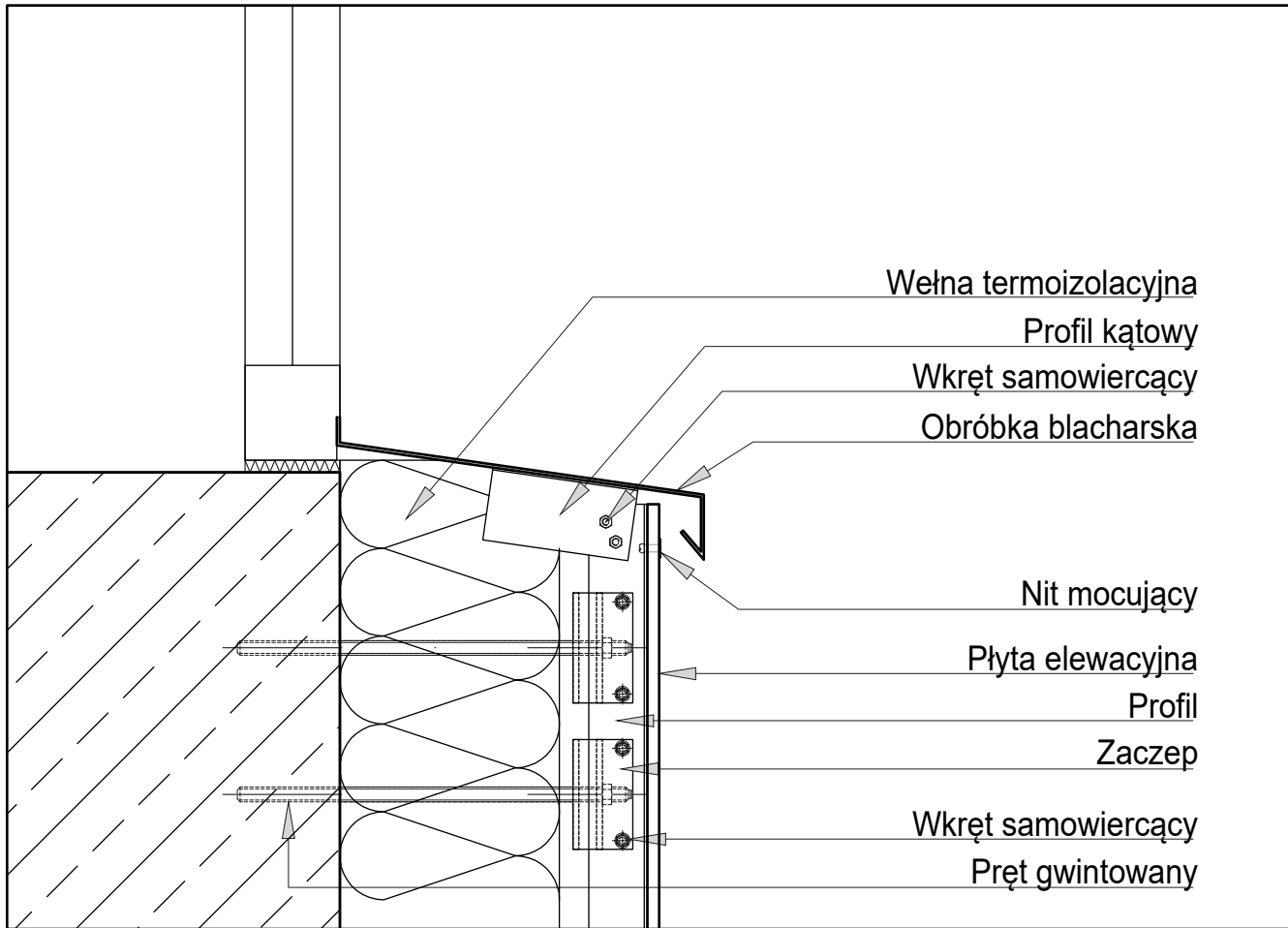
NAROŻNIK WYPUKŁY DEKORACYJNY



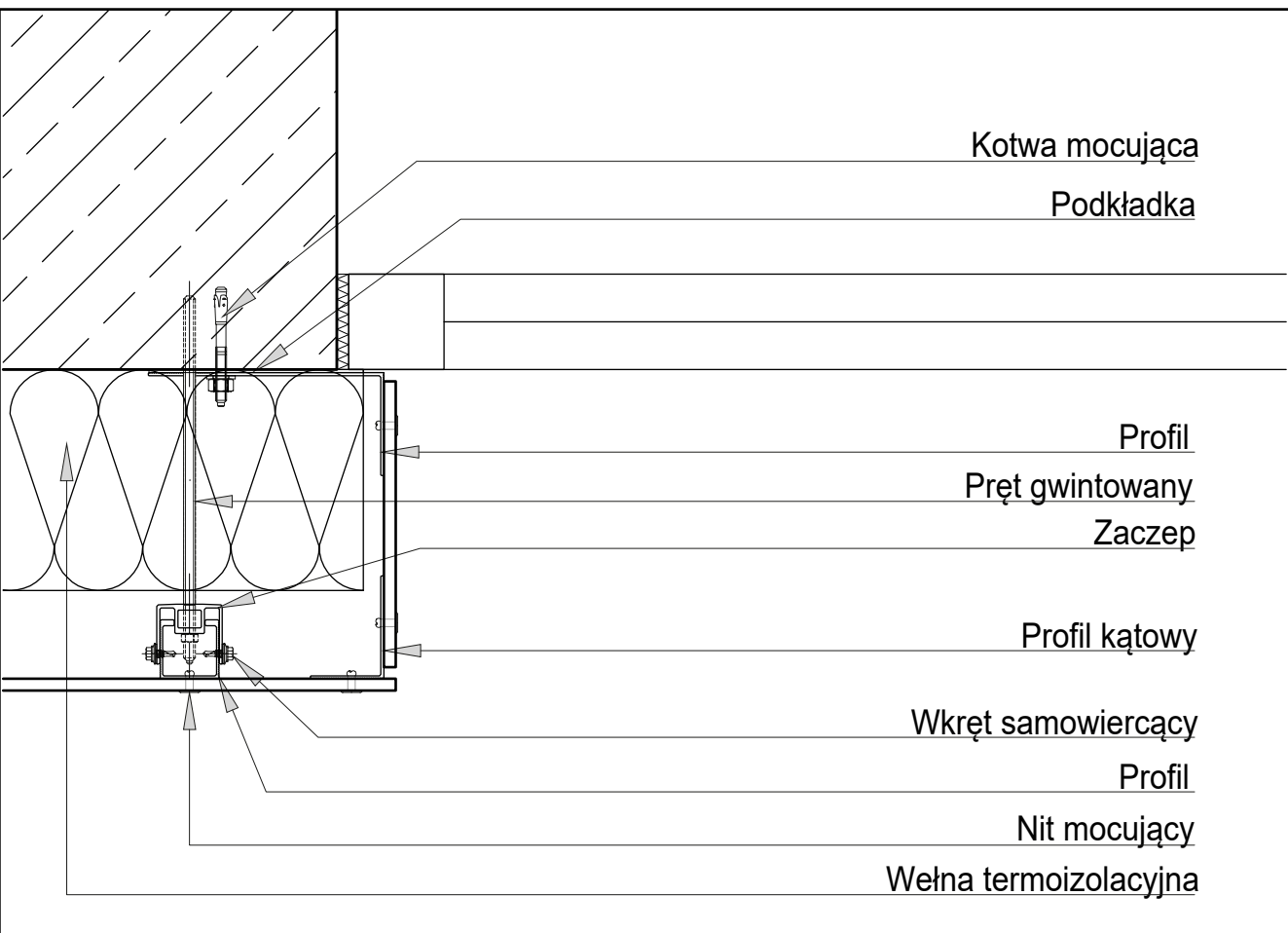
NAROŻNIK WKŁĘŚŁY DEKORACYJNY



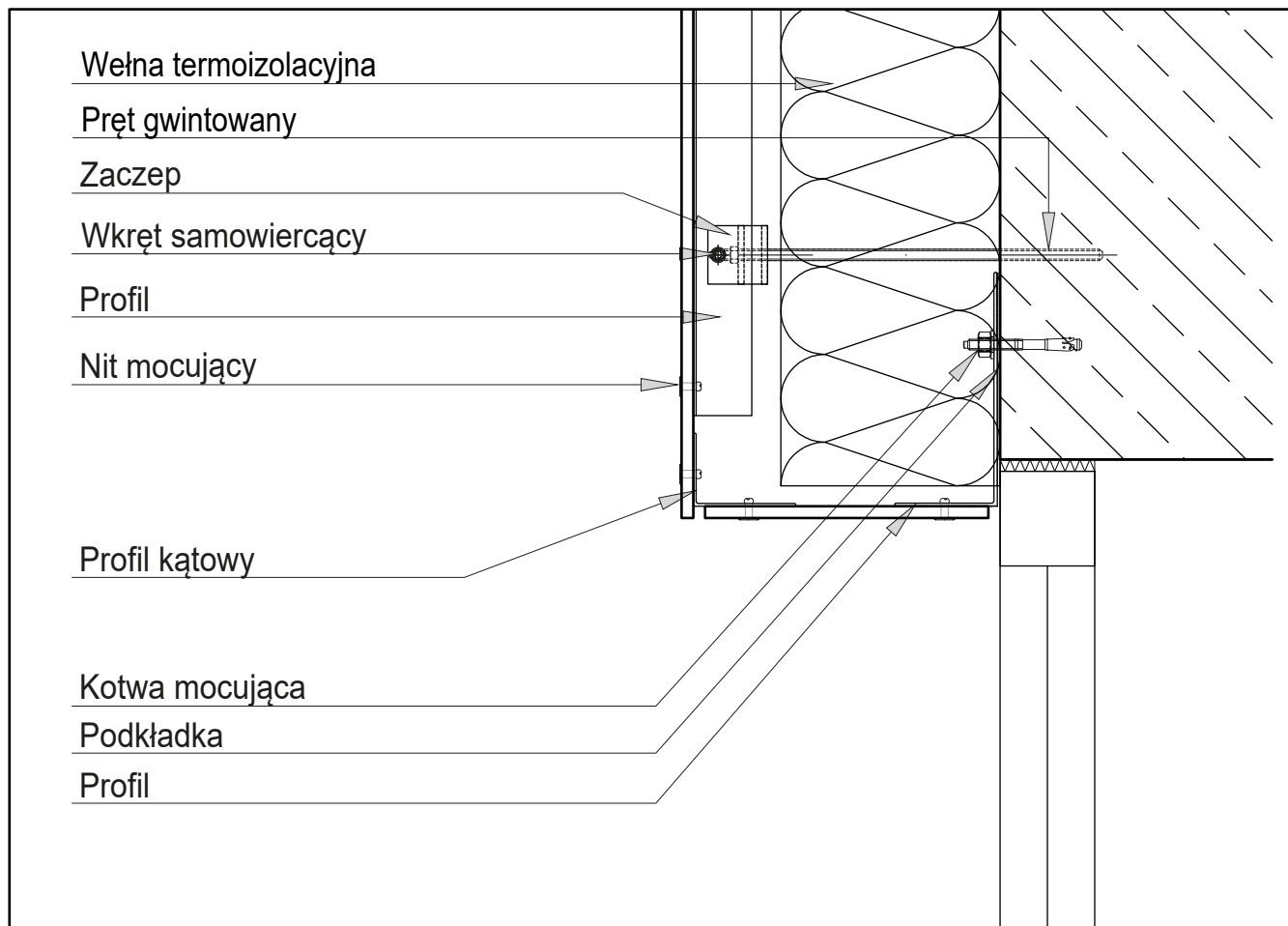
PARAPET OKIENNY



GLIF OKIENNY PIONOWY



GLIF OKIENNY POZIOMY



UWAGI			
1.Niniejsze opracowanie projektu obejmuje zakres robót, które muszą być wykonane zgodnie z Polskimi Normami, "Warunkami technicznymi wykonania i odbioru robót budowlano - montażowych opracowanymi przez Instytut Techniki Budowlanej oraz zasadami wiedzy i sztuki budowlanej. W odniesieniu do art. 22 ust. 2 dnia 7 lipca 1984 roku Prawo Budowlane (tj. Dz.U. z 2003 roku Nr 205 poz.2016 z późniejszymi zmianami). Kierownik robót ma obowiązek realizacji obiektu zgodnie z obowiązującymi przepisami i sztuką budowlaną.			
2.Przed rozpoczęciem robót należy zweryfikować stan zakładu, w kontekście wykonywanych prac. Wszystkie wymiary sprawdzić na budowie, z natury. W przypadku znaczącej błędności w dokumentacji należy skonsultować się z projektantem.			
3.Każdy element projektu należy rozpatrywać w dokumentacji w kontekście wszystkich rysunków, które do tego elementu się odnoszą wraz z uwzględnieniem wszystkich treści opisowych oraz załączników budowlanych.			
4.Na etapie wykonawczym należy zweryfikować i precyzyjnie wyznaczyć poziomy posadzek, zastrzeżenie odchylenia od projektu należy skonsultować z projektantem.			
5.Wszystkie elementy ruchome, elementy wyposażenia, w szczególności elementy słusarki okiennej i drzwiowej, stolarki, okładzin oraz innych elementów prefabrykowanych należy zamawiać i montować na podstawie zweryfikowanych wcześniej obmiarów (zeczywistych, wykonanych, z natury na remontowanym obiekcie).			
6.Brak wskazania na rysunku technicznym elementu, którego zastosowanie wynika ze znanych lub powszechnie przyjętych rozwiązań w zakresie sztuki budowlanej, nie zwalnia wykonawcy z konieczności skalkulowania i zastosowania takiego elementu w porozumieniu z inwestorem.			
Projekt:	GRUPANOWIA Sp. z o.o. 62-052 Komorniki, Lubońska 13/1		
Inwestor:	WORD Toruń Polna 109/111, 85-100 Toruń		
Faza:	PROJEKT ELEWACJI		
Temat:	Projekt koncepcyjny modernizacji elewacji budynku WORD Toruń przy ul. Polna 109/111, w Toruniu		
Projektant:	mgr inż. arch. Ewelina Worona-Zajac		
Nazwa rysunku:	DETAL obrobka narożników i obróbki okiennych - przykładowe rozwiązania	Skala:	1:5
07.2025		Nr rysunku:	A05