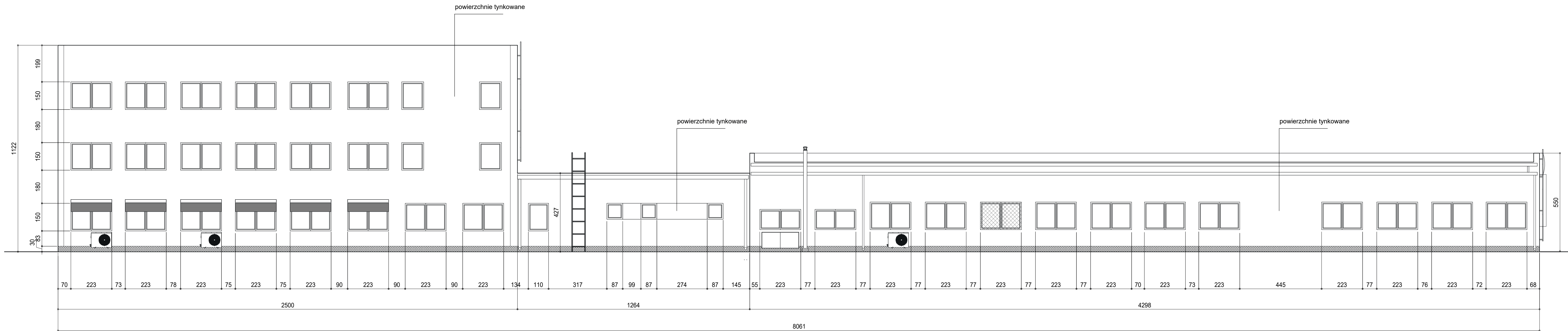
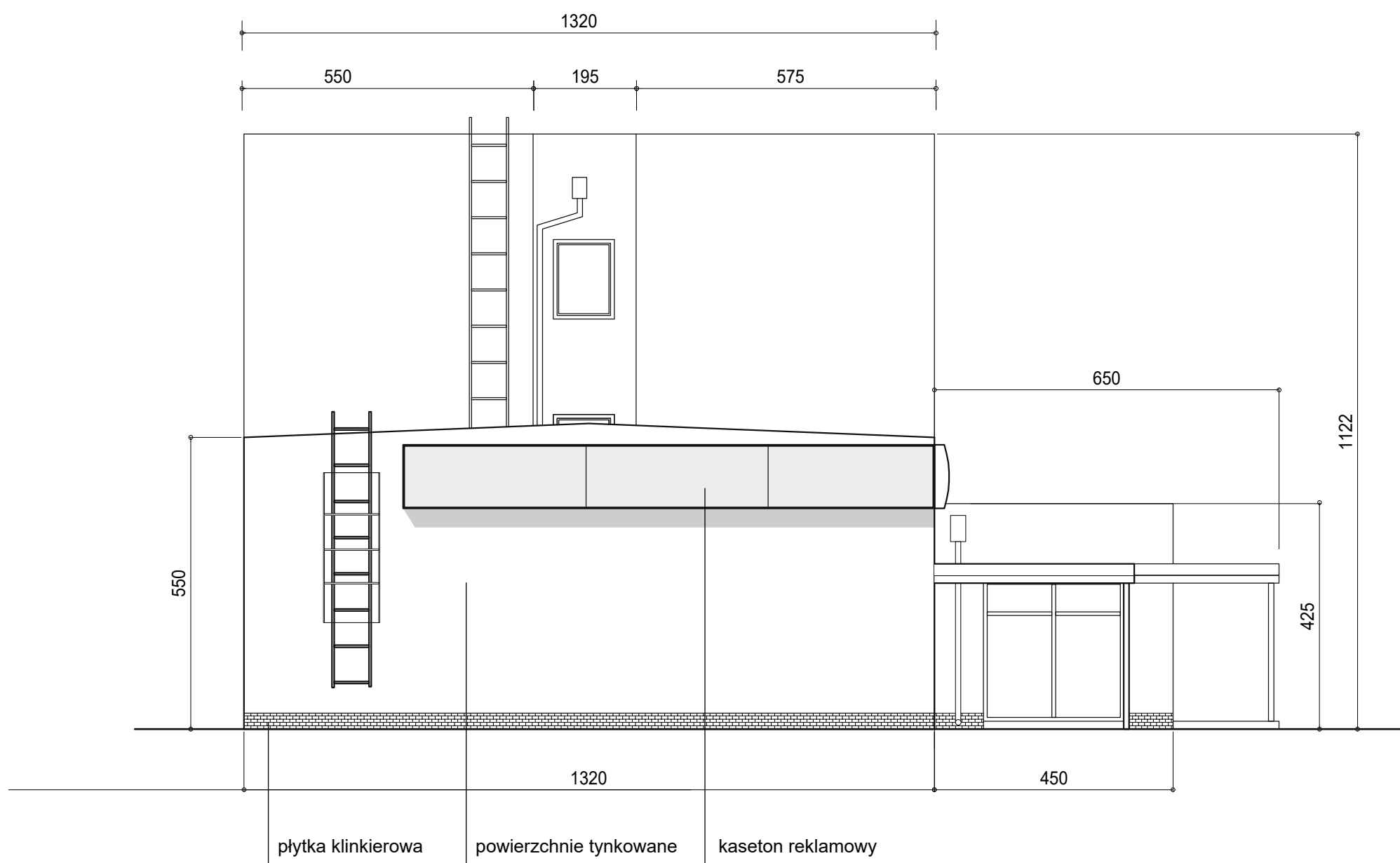


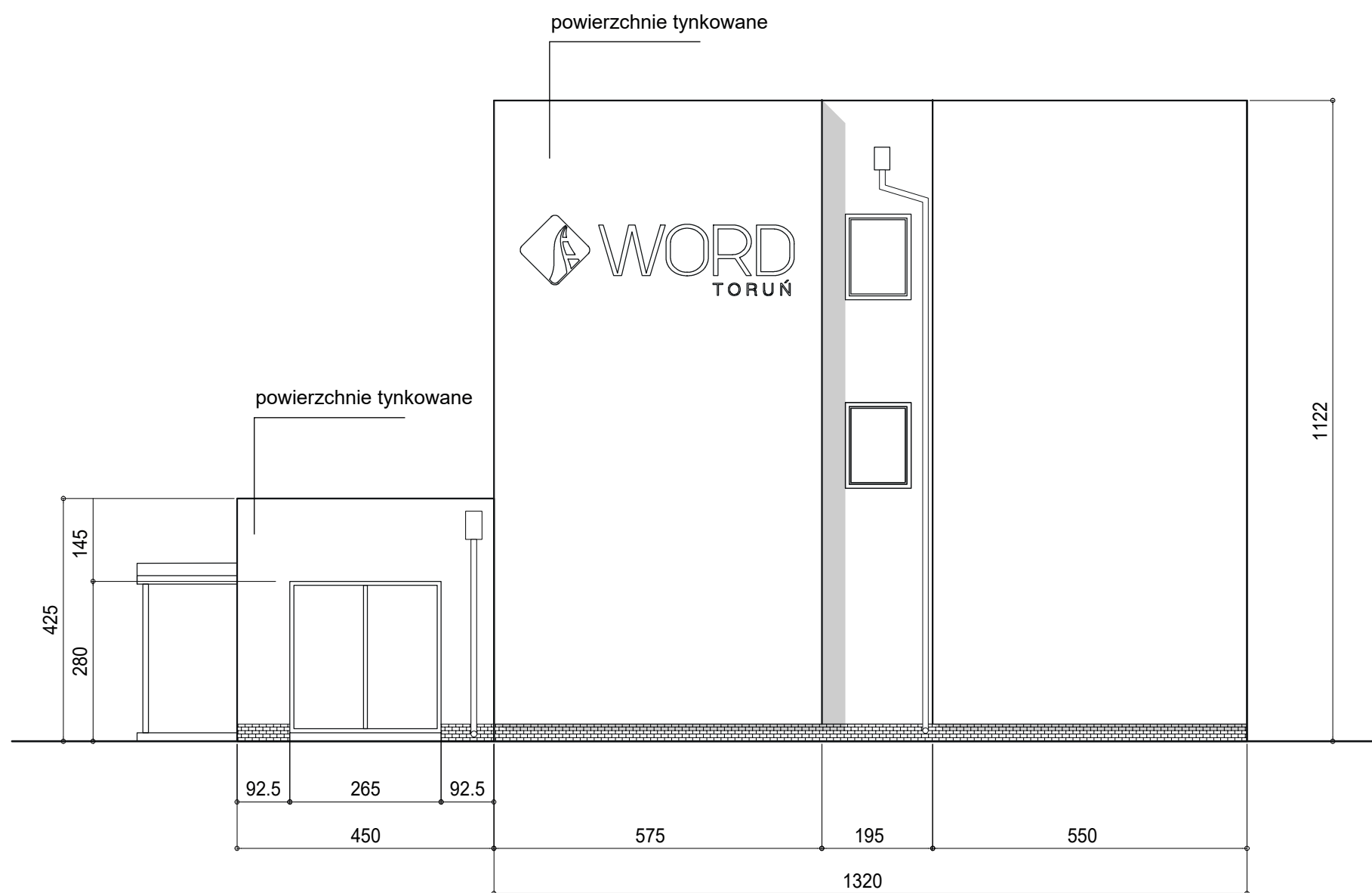
ELEWACJA ZACHODNIA



ELEWACJA WSCHODNIA



ELEWACJA PÓŁNOČNA



ELEWACJA PÓŁUDNIOWA

UWAGI			
1.Niniejsze opracowanie projektu obejmuje zakres robót, które muszą być wykonane zgodnie z Polskimi Normami, "Wziankami technicznymi wykonania i odbioru robót budowlano - montażowych opracowanymi przez Instytut Techniki Budowlanej oraz zasadami wiedzy i sztuki budowlanej. W odniesieniu do art. 22 ust. 1 z dnia 7 lipca 1984 roku Prawo Budowlane (tj. Dz.U. z 2003 roku Nr 200, poz. 2014 z późniejszymi zmianami). Kierownik robót na obowiązek realizacji obiektu zgodnie z obowiązującymi przepisami i sztuką budowlaną.			
2.Przed rozpoczęciem robót należy zweryfikować stan zastany, w kontekście wykonywanych prac. Wszystkie wymiary sprawdzić na budowie, z natury. W przypadku znaczącej błędności w dokumentacji należy konsultować się z projektantem.			
3.Każdy element projektu należy rozpatrywać w dokumentacji w kontekście wszystkich rysunków, które do tego elementu się odnoszą wraz z uwzględnieniem wszystkich treści opisowych oraz załączników budowlanych.			
4.Na etapie wykonawczym należy zweryfikować i precyzyjnie wyznaczyć poziomy posadzek, zaistniałe odchylenia od projektu należy konsultować z projektantem.			
5.Wszystkie elementy ruchome, elementy wyposażenia, w szczególności elementy słusarki okiennej i drzwiowej, stolarki, okładzin oraz innych elementów prefabrykowanych należy zamawiać i montować na podstawie zweryfikowanych wcześniej obmiarów rzeczywistych, wykonanych, z natury na remontowanym obiekcie.			
6.Brak wskazania na rysunku technicznym elementu, którego zastosowanie wynika ze znanych lub powszechnie przyjętych rozwiązań w zakresie sztuki budowlanej, nie zwalnia wykonawcy z konieczności skalkulowania i zastosowania takiego elementu w porozumieniu z inwestorem.			
Projekt:	GRUPANOWA Sp. z o.o. 62-052 Kornik, Lubuska 13/1		
Inwestor:	WORD Toruń Polna 109/111, 87-100 Toruń		
Faza:	PROJEKT ELEWACJI		
Temat:	Projekt koncepcyjny modernizacji elewacji budynku WORD Toruń przy ul. Polna 109/111, w Toruniu		
Projektant:	mgr inż. arch. Ewelina Worska-Zajłko		
Nazwa rysunku:	ELEWACJE stan zastany	Skala	1:100
07.2025		Nr rysunku:	A02