

Nazwa organu prowadzącego państwowy zasób geodezyjny i kartograficzny	Starosta Powiatu Myślenickiego
Identyfikator ewidencyjny materiału zasobu	P.1209.2012.3033
Nazwa materiału zasobu	Mapa zasadnicza/osnowa
Data wykonania kopii materiału zasobu	2025-07-03
Imię, nazwisko i podpis osoby reprezentującej organ	

z up. Starosty

mgr Dawid Tomal
Pomoc administratora

MAPA ZASADNICZA
SKALA 1:1000

Układ odniesienia: PL-ETRF89, układ wsp. płaskich: PL-2000 strefa 7 (21°), układ wys.: PL-EVRF2007-NH
obr. Gruszów 0004: dz. 14
Sekcje mapy: 7.121.13.25.3; 7.121.13.25.1



JEZDNIĄ



POBOCZA



ISTNIEJĄCY RÓW



OSUWISKO NIEAKTYWNE

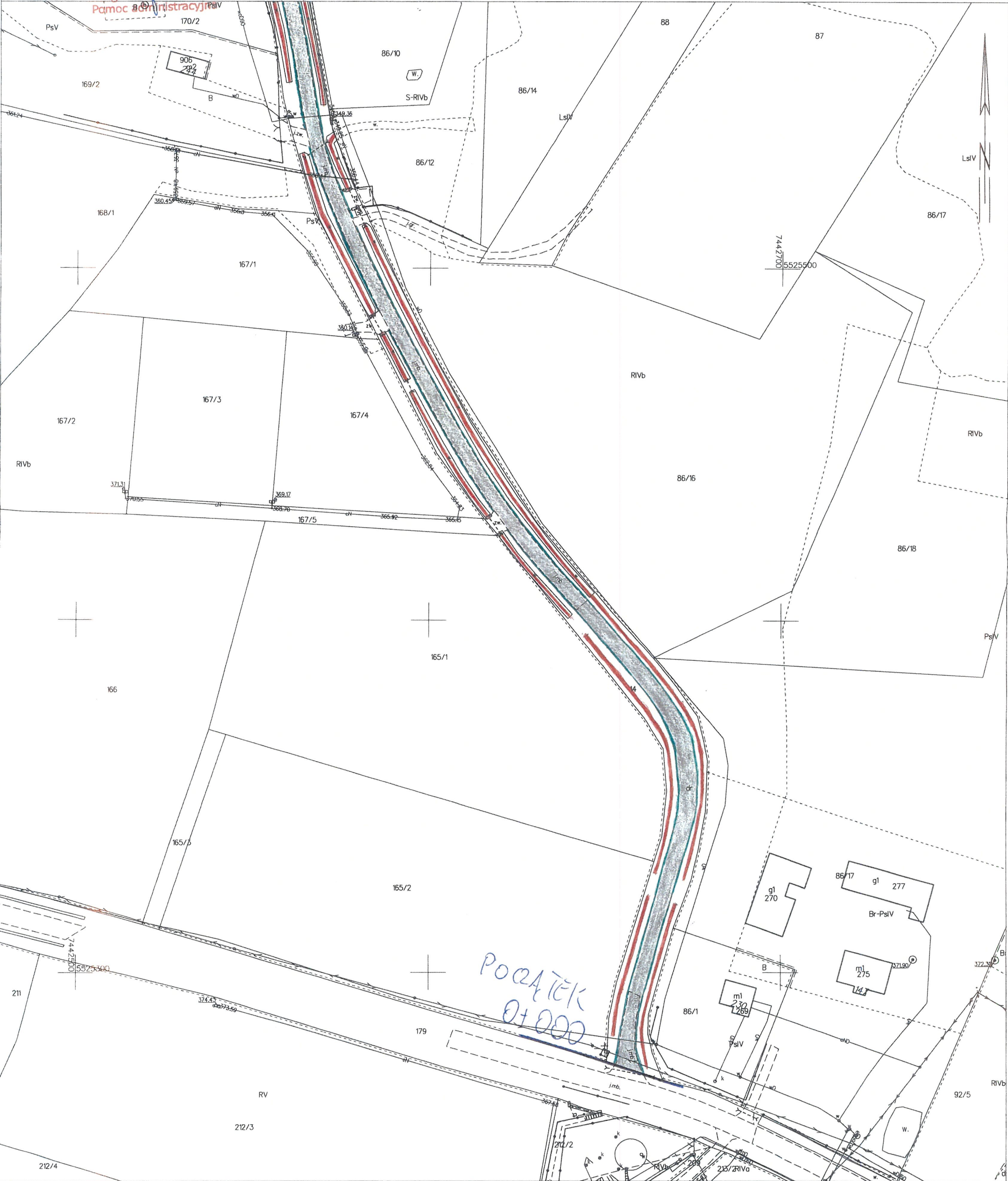
Województwo: małopolskie

Powiat: myślenicki

Jednostka ewidencyjna: 120905_2, Raciechowice

Obręb: 0004, Gruszów

Arkusz: cz. 3



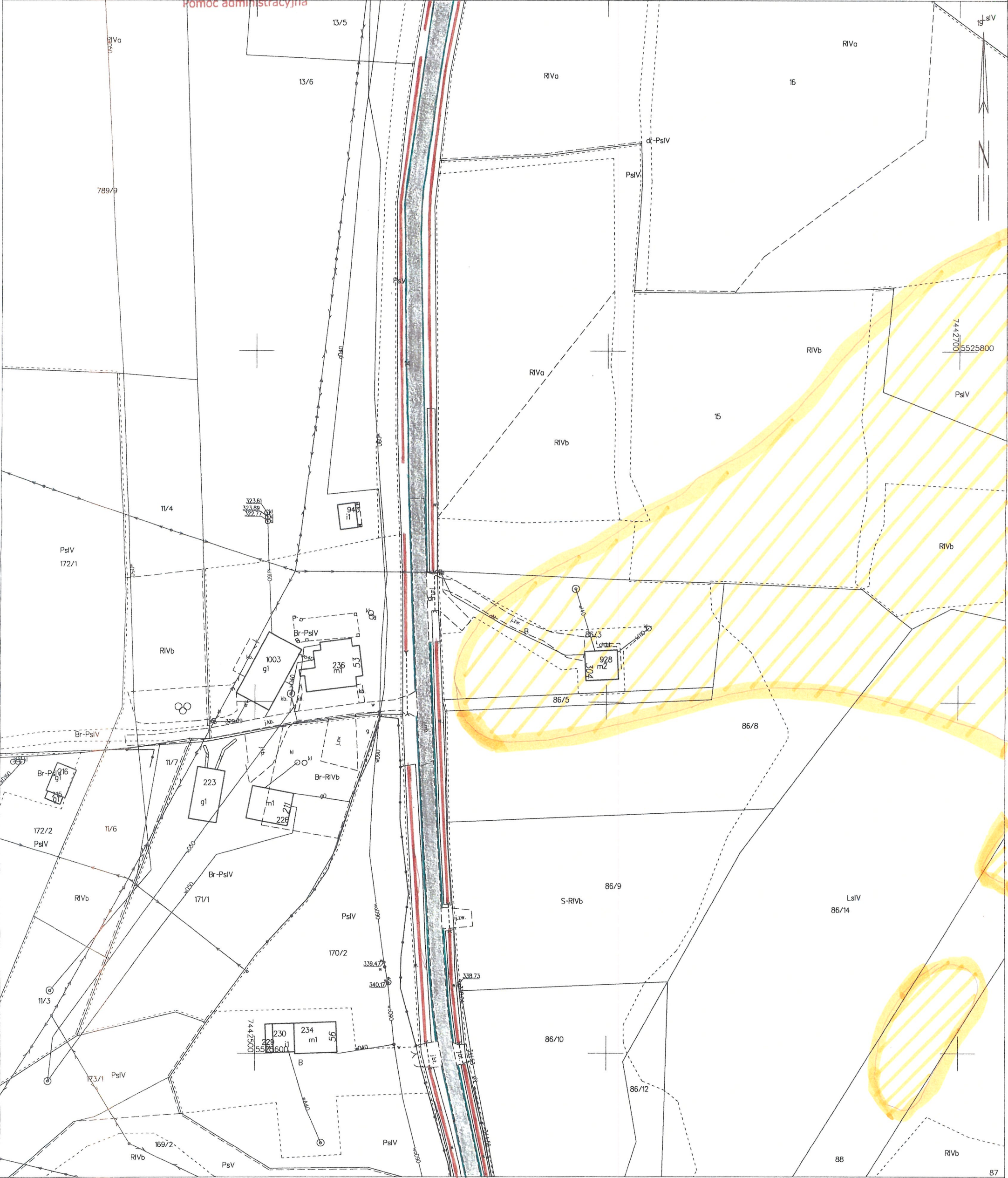
Nazwa organu prowadzącego państwowy zasób geodezyjny i kartograficzny	Starosta Powiatu Myślenickiego
Identyfikator ewidencyjny materiału zasobu	P.1209. 2012.3053
Nazwa materiału zasobu	Mapa zasadnicza/osnowa
Data wykonania kopii materiału zasobu	2025 -07-03
Imię, nazwisko i podpis osoby reprezentującej organ	z up. Starosty

mgr Dawid Tomal
Pomoc administracyjna

MAPA ZASADNICZA
SKALA 1:1000
Układ odniesienia: PL-ETRF89, układ wsp. płaskich: PL-2000 strefa 7 (21°), układ wys.: PL-EVRF2007-NH
obr. Gruszów 0004: dz. 14
Sekcje mapy: 7.121.13.25.1

- JEDNIA
- POBOCZA
- ISTNIEJĄCY RÓW
- OSUWISKO NIEAKTYWNE

Województwo: małopolskie
Powiat: myślenicki
Jednostka ewidencyjna: 120905_2, Raciechowice
Obręb: 0004, Gruszów
Arkusz: cz. 2



Arkusz: cz. 1

 OSOWISTWO MEANING

F89, układ wsp. płaskich: PL-2000 strefa 7 (21°), układ wys.: PL-EVRF2007-NH
obr. Gruszów 0004; dz. 14
Sekcje mapy: 7.121.13.25.1; 7.121.13.20.3

mgr Dawid Tomal
Pomoc administracyjna

