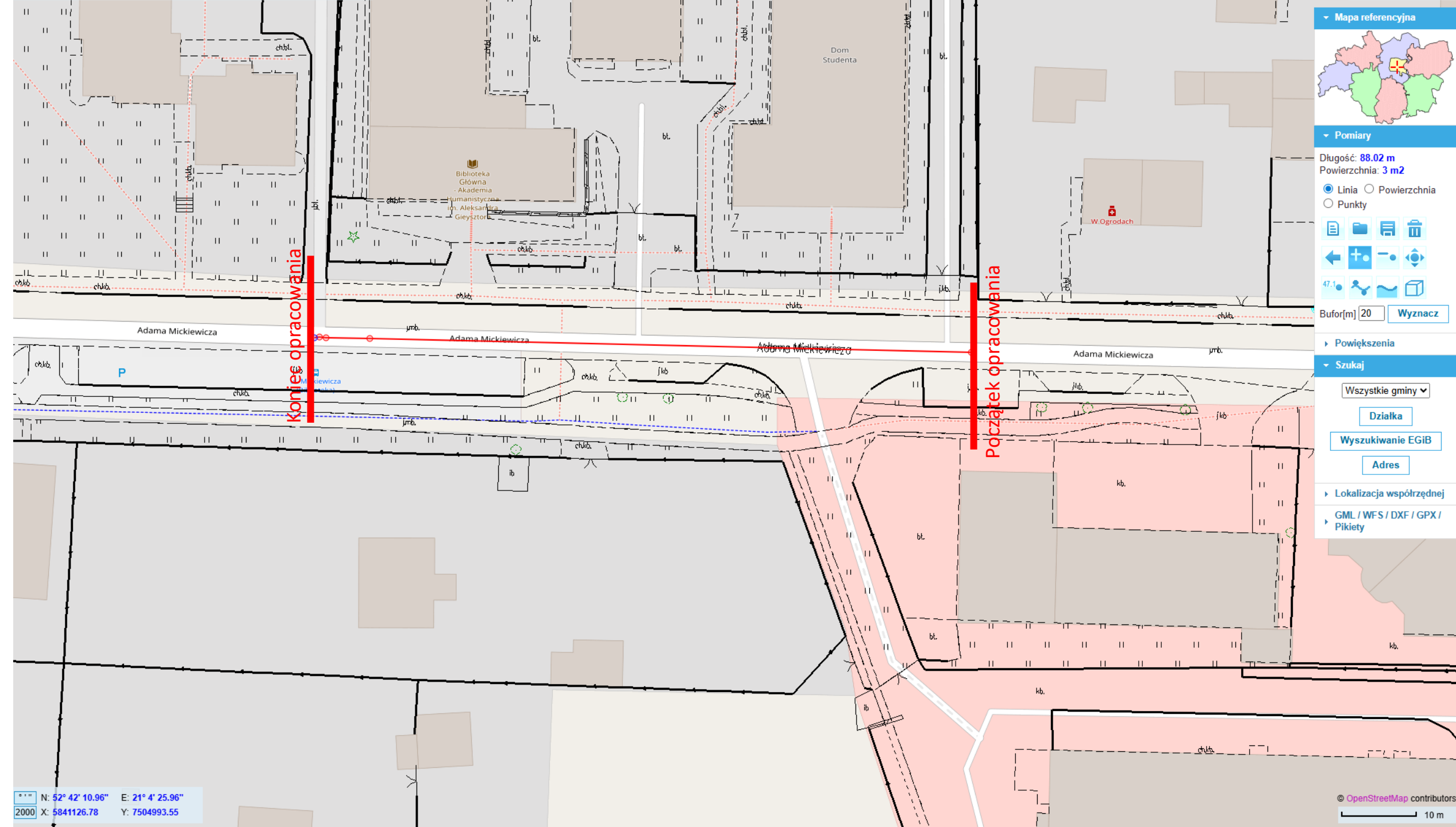


- Pomiary
- Powiększenia
- Szukaj
- Lokalizacja współrzędnej
- GML / WFS / DXF / GPX

N: 52° 42' 9.66" E: 21° 4' 26.3"
2000 X: 5841086.71 Y: 7505000.01

© OpenStreetMap Contributors
5 m



Mapa referencyjna

Pomiary

Długość: 88.02 m
Powierzchnia: 3 m²

☒ Linia ☐ Powierzchnia
☐ Punkty

47.1

Bufor[m] 20 **Wyznacz**

Powiększenia

Szukaj

Wszystkie gminy ▼

Działka

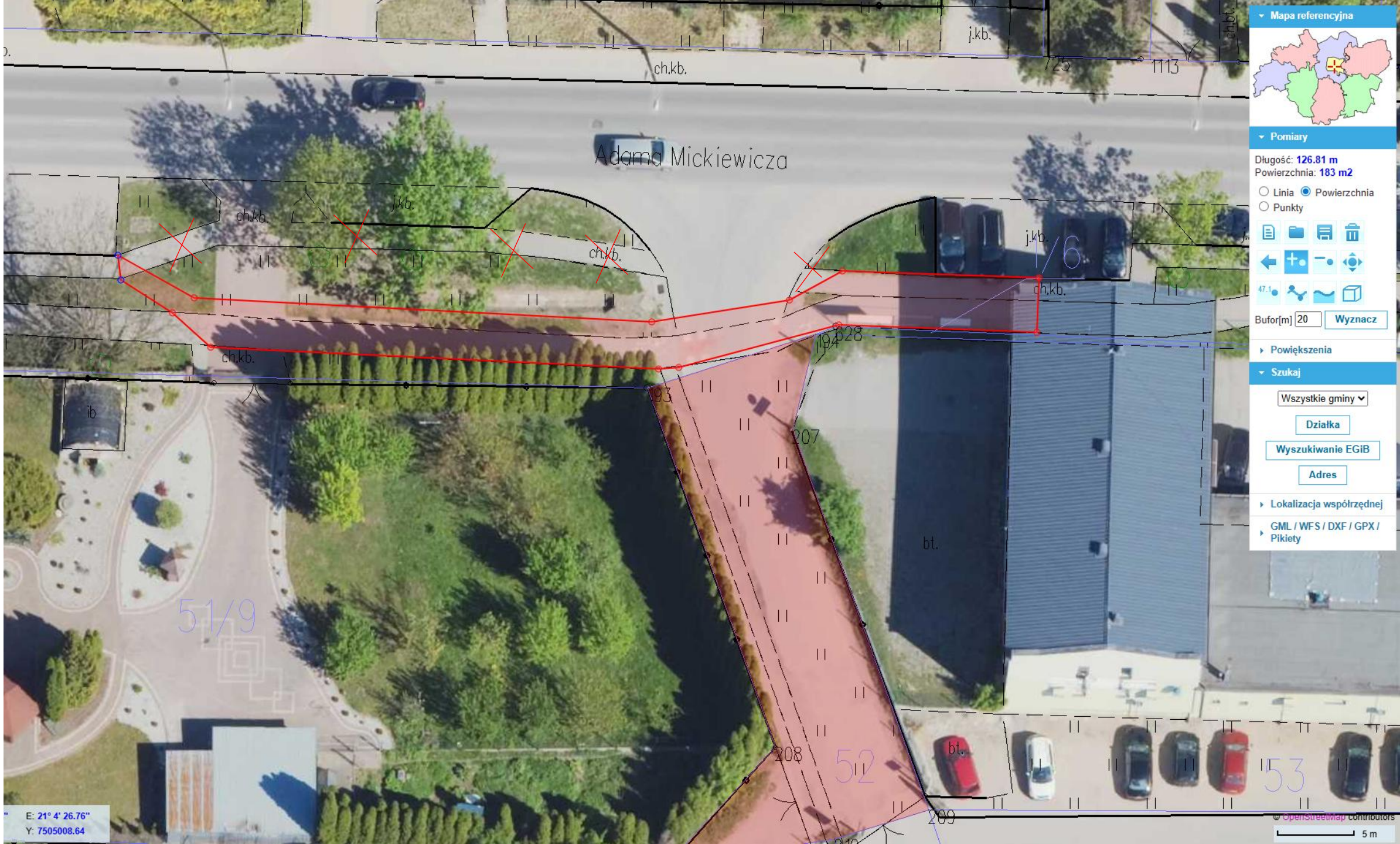
Wyszukiwanie EGIB

Adres

Lokalizacja współrzędnej

GML / WFS / DXF / GPX / Pikiety

N: 52° 42' 10.96" E: 21° 4' 25.96"
2000 X: 5841126.78 Y: 7504993.55



Mapa referencyjna

Pomiary

Długość: 126.81 m
Powierzchnia: 183 m²

☐ Linia ☒ Powierzchnia
☐ Punkty

Bufor[m] 20 Wyznacz

Powiększenia

Szukaj

Wszystkie gminy

Działka

Wyszukiwanie EGiB

Adres

Lokalizacja współrzędnej

GML / WFS / DXF / GPX / Pikiety

E: 21° 4' 26.76"
Y: 7505008.64

OpenStreetMap contributors
5 m

Rozbudowa drogi powiatowej nr 3403W ul. Mickiewicza w Pułtusk na odcinku od km 0+727 do km 0+815

Zakres: wykonanie drogi dla pieszych i rowerów o szerokości 3,0m w obrębie zjazdu na działkę nr ewid. 52 obręb ewid. 28 miasta Pułtusk wraz z dostosowaniem niwelety drogi dla rowerów do niwelety drogi dla pieszych i rowerów. Wysokość wyniesienia +15,00cm w stosunku do obecnej rzędnej nawierzchni na obszarze drogi dla rowerów w obrębie zjazdu, nachylenie ramp najazdowych 1:15. Zadanie ma poprawić bezpieczeństwo pieszych i rowerzystów w obrębie zjazdu na ww. działkę. Nawierzchnia bitumiczna a w obrębie zjazdu z kostki brukowej. Zaprojektowanie urządzeń odwadniających o dużej wydajności w obrębie wyniesionej części zjazdu od strony jezdni ul. Mickiewicza, udrożnienie (należy założyć w kosztorysie) sąsiadujących z odcinkiem opracowywanym dwóch wpustów drogowych. Nachylenie poprzeczne drogi dla pieszych i rowerów jednostronne ze spadkiem w kierunku jezdni ul. Mickiewicza.