

ZD.7011.6.2025.IG

10 -04- 2025
B. Królikowska
[signature]



Kędzierzyn-Koźle 08.04.2025 r.

**Wydział Inwestycji, Remontów
i Eksploatacji w miejscu.**

W odpowiedzi na pismo IRE-DS.7011.14.2025.BK z dnia 31 marca 2025 roku, w sprawie wydania warunków technicznych i innych informacji dla zadania: „PT i budowa ścieżek rowerowych na terenie miasta – rozbudowa pasa drogowego ulicy Strzeleckiej o drogę dla pieszych i rowerów na odcinku od istniejącej ścieżki pieszo-rowerowej przy ulicy Strzeleckiej do skrzyżowania z drogą publiczną ulicą Ignacego Daszyńskiego” w związku z przygotowaniem zakresu rzeczowego dla rozbudowy podaję lokalizację oraz warunki techniczne, jakim powinna odpowiadać budowana droga dla pieszych i rowerów.:

I. Przebieg projektowanej dwukierunkowej drogi dla pieszych i rowerów .

Należy zaprojektować dwukierunkową drogę dla pieszych i rowerów w pasie drogowym publicznej drogi gminnej, ulicy Strzeleckiej – działki gruntu numer 1124, 949/2, obręb Sławięcice, na odcinku od istniejącej drogi dla pieszych i rowerów w obszarze skrzyżowania z drogą publiczną gminną ulicą Zielną do skrzyżowania z drogą publiczną gminną ulicą Ignacego Daszyńskiego – działka gruntu numer 947, obręb Sławięcice, zjazdem z drogi dla rowerów i pieszych na ulicę Daszyńskiego i wjazdem z ulicy Daszyńskiego na drogę dla rowerów i pieszych.

II. Warunki techniczne.

1. Rozbudowywany o ścieżkę rowerową pas drogowy ulicy Strzeleckiej powinien spełniać wymagania techniczne określone w:
 - Rozporządzeniu Ministra Infrastruktury z dnia 24 czerwca 2022 r. w sprawie przepisów techniczno-budowlanych dotyczących dróg publicznych, DZ.U.2022.1518
 - Rozporządzeniu Ministra Infrastruktury z dnia 3 lipca 2003 r. w sprawie *szczegółowych warunków technicznych dla znaków i sygnałów drogowych oraz urządzeń bezpieczeństwa ruchu drogowego i warunków ich umieszczania na drogach* (Dz. U. z 2019 r. poz. 2311 z późn. zm.),
 - Wzorcach i standardach drogowych:
 - WR-D-42-1 Wytyczne projektowania infrastruktury dla rowerów. Część 1: Planowanie tras dla rowerów wersja 01 obowiązuje od 2022.09.19 (PDF, 6.51 MB)**
 - WR-D-42-2 Wytyczne projektowania infrastruktury dla rowerów. Część 2: Projektowanie dróg dla rowerów, dróg dla pieszych i rowerów oraz pasów i kontrapasów ruchu dla rowerów wersja 01 obowiązuje od 2022.09.19 (PDF, 4.86 MB)**
 - WR-D-42-3 Wytyczne projektowania infrastruktury dla rowerów. Część 3: Projektowanie przejazdów dla rowerów oraz infrastruktury dla rowerów na skrzyżowaniach węzłach wersja 01 obowiązuje od 2022.09.19 (PDF, 2.87 MB)**
2. Dane techniczne ulicy Strzeleckiej:
 - kategoria ruchu KR4,
 - kategoria drogi: gminna, publiczna;
 - klasa techniczna Z
3. dokumentację projektową należy wykonać zgodnie z obowiązującymi przepisami prawa, przepisami wykonawczymi oraz Polskimi Normami,

4. Przy wyznaczaniu konstrukcji należy:

- zapewnić warunki odwodnienia nawierzchni;
- wykonać badania geologiczne i geotechniczne podłoża w celu określenia stanów granicznych nośności i przydatności do użytkowania i sprawdzenia warunków gruntowo-wodnych;

5. Zalecenia technologiczne:

- nawierzchnię drogi dla rowerów i pieszych wykonać z betonu asfaltowego, drobnoziarnistego,
- nawierzchnie chodników i zjazdów z kostki brukowej betonowej: chodniki w kolorze szarym, zjazdy w kolorze grafitowym.
- należy przewidzieć oświetlenie drogi dla pieszych i rowerów.

6. Wytyczne w zakresie bezpieczeństwa ruchu drogowego:

- należy opracować docelową organizację ruchu i przed wprowadzeniem do użytkowania sprawdzić aktualność zatwierdzonego projektu docelowej organizacji ruchu drogowego z aktualnymi przepisami i istniejącą organizacją ruchu, w tym na ulicach sąsiednich,
- przy projektowaniu przejść dla pieszych i przejazdów dla rowerów należy wziąć pod uwagę wytyczne prawidłowego oświetlenia przejść dla pieszych i przejazdów dla rowerów według wytycznych i standardów drogowych.

Jednocześnie należy uwzględnić:

- wymianę istniejących znaków objętych opracowaniem na nowe, a usuwane znaki, wskazane przez inwestora, przekazać do Wydziału Zarządzania Drogami,
 - istniejące znaki należy zdemontować wraz z wysięgnikami z budynków i wymienić na nowe, mocując je do słupków giętych, a słupki wbudować jak najbliżej budynków,
 - w dniu wprowadzania nowej organizacji ruchu winna ona być zgodna z Rozporządzeniem Ministra Infrastruktury z dnia 3 lipca 2003r. w sprawie *szczegółowych warunków technicznych dla znaków i sygnałów drogowych oraz urządzeń bezpieczeństwa ruchu drogowego i warunków ich umieszczania na drogach* (Dz.U.2003.220.2181 z późn. zm.),
 - wszystkie znaki winny być umocowane i zabezpieczone w sposób uniemożliwiający obrócenie tarczy znaku,
 - do znaków drogowych zastosować słupki metalowe, ocynkowane o średnicy $\varnothing 60,3$ mm. o grubości ścianki 3,2mm.
7. Opracowanie powinno uwzględniać ustalenia obowiązującego miejscowego planu zagospodarowania przestrzennego dla przedmiotowego terenu.
8. Opracowania projektowe należy uzgodnić z zarządcą drogi, łącznie z projektem docelowej organizacji ruchu.

Załączniki:

1. Planowany przebieg ścieżki pieszo-rowerowej wzdłuż ulicy Strzeleckiej.

KIEROWNIK
Wydziału Zarządzania Drogami

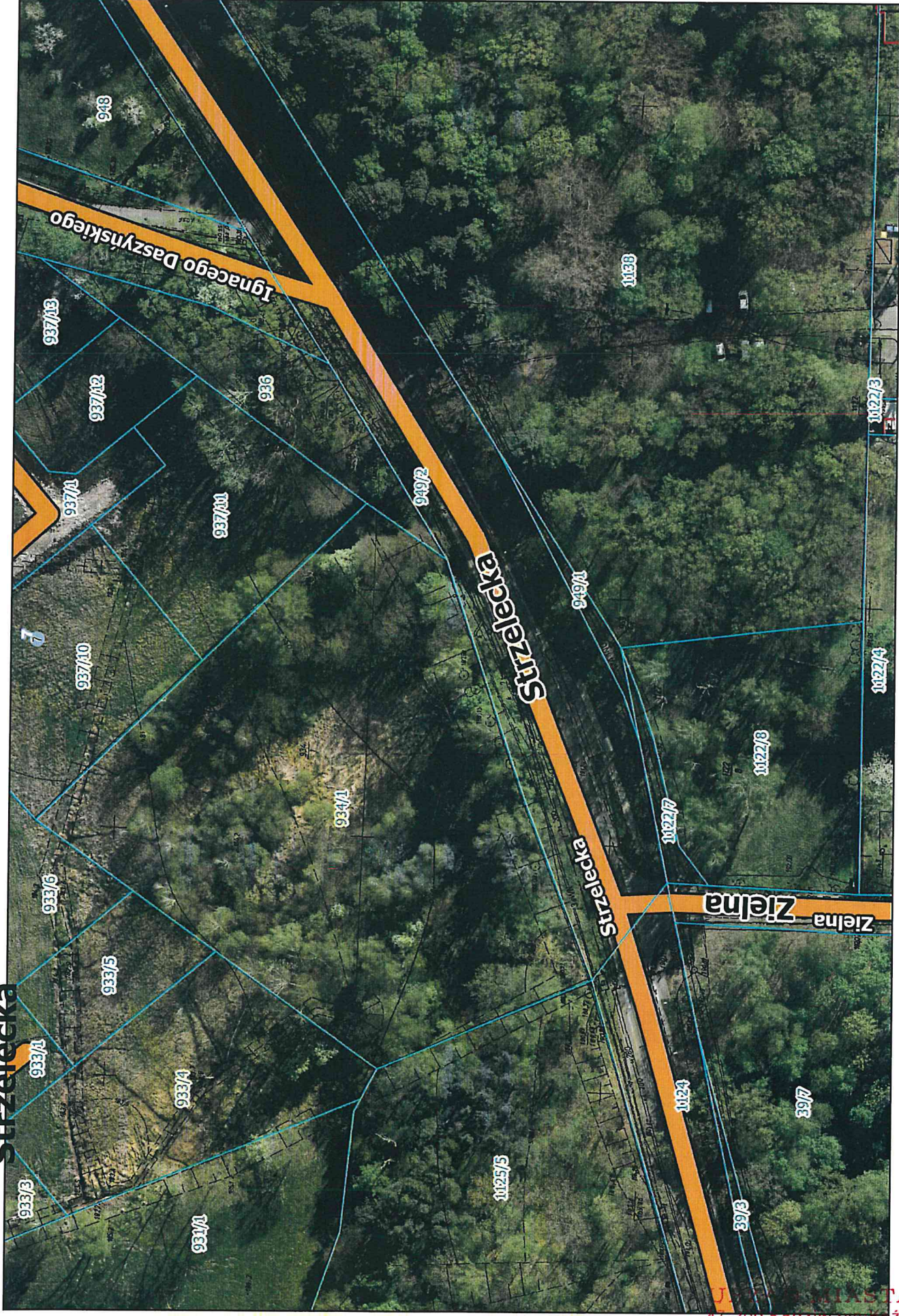
Marek Mazurkiewicz

Otrzymują:

1. Wydział Inwestycji, Remontów i Eksploatacji, w/m
2. a/a

Planowana droga dla pieszych i rowerów

ul. Strzelecka



SKALA: 1:1 001

2025-04-09

ul. Piramowicza 32
Wydział Zarządzania Drogami
tel. 077/40 50 372

