

Urząd Miasta Kędzierzyn-Koźle



URZĄD MIASTA
Kędzierzyn-Koźle
Wydział Inwestycji, Remontów i Eksploatacji
Wpłynęło: 22-04-2025
L.dz. 828 DS

OSR-IUC.7012.12.2025.DK

23-04-2025

B. Królikowska /pamaw

Kędzierzyn-Koźle, 2025-04-16

Wydział Inwestycji, Remontów i Eksploatacji
w miejscu

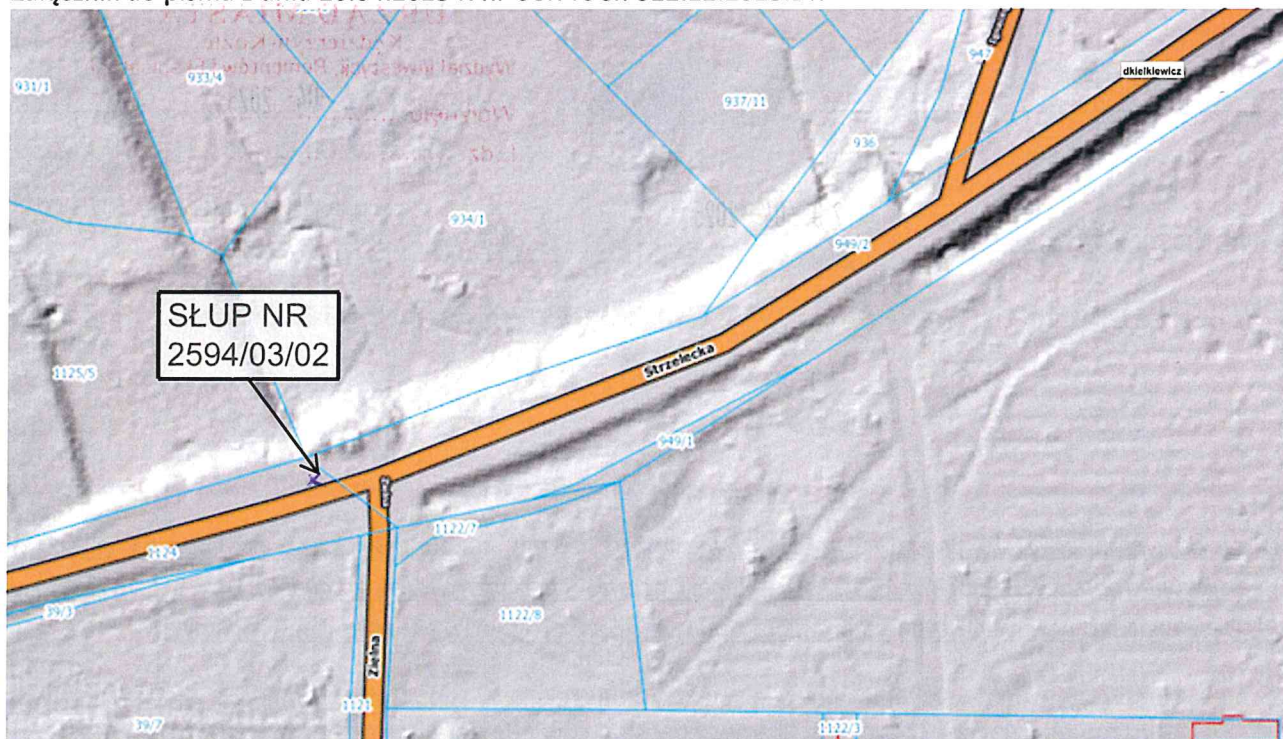
WARUNKI TECHNICZNE

Dotyczy: wykonania dokumentacji projektowo-kosztorysowej rozbudowy pasa drogowego o ścieżkę pieszo-rowerową na odcinku od istniejącej ścieżki pieszo-rowerowej przy ul. Strzeleckiej do ul. Daszyńskiego w ramach zadania pn. „PT i budowa ścieżek rowerowych na terenie miasta”.

1. Najbliższy punkt zasilania energią elektryczną należący do Gminy znajduje się przy ścieżce rowerowej, działka 1124, obręb Sławięcice – słup oświetlenia ulicznego nr 5294/03/02.
2. Słupy powinny być wykonane z aluminium, anodowane na kolor czarny, zabezpieczone od dołu fabrycznym elastomerem do wysokości 40-45 cm.
3. Na słupach należy wykonać trwałe oznaczenia numeracji słupowej zgodnie z obowiązującymi standardami w Gminie Kędzierzyn-Koźle (nr obwodu/nr latarni zasilającej-nr odbicia, np. 03/02-1). Kolor tła niebieski wysokość 10 cm, cyfry koloru białego wysokość 7 cm.
4. W szafie oświetleniowej SOU- 5294 należy zaktualizować schemat.
5. Zastosować oprawy z zabudowanymi sterownikami firmy Signify lub APANET Green System z bezpłatnym dostępem do systemu sterowania, zarządzania i monitoringu oświetlenia na okres 10 lat.
6. Parametry minimalne opraw oświetleniowych:
 - stopień szczelności IP65,
 - stopień odporności na uderzenia IK09 (korpus i klosz),
 - utrzymanie strumienia światła L80B10 przy min. 100 000h,
 - efektywność świetlna nie mniejsza niż 130 lm/W dla całej oprawy,
 - zasilacz z interfejsem DALI i gniazdem ZHAGA lub Nema Socet 7pin.
7. Proponowane rozwiązania techniczne, na etapie koncepcyjnym projektu, jak również jego wersję ostateczną, należy uzgodnić z Energetykiem Miejskim.

ENERGETYK
MIEJSKI
Daniel Kiełkiewicz

Sprawę prowadzi:
Daniel Kiełkiewicz, tel. 77 40 34 480



ENERGETYK
MIEJSKI
Daniel Kielkiewicz