

RIDER OŚWIETLENIOWY

KSU



Niniejszy rider jest integralną częścią umowy zawartą pomiędzy Organizatorem a Managementem zespołu. Specyfikacja dotyczy koncertów plenerowych. Wszelkie odstępstwa od rideru spowodowane warunkami technicznymi lub innymi okolicznościami muszą być uzgadniane z realizatorem co najmniej na 14 dni przed koncertem drogą mailową.

SCENA:

- minimalne wymiary sceny: 10m x 8m
- wysokość podłogi: 1,2m
- scena musi być stabilna, pozbawiona nierówności z dobrze oznakowanymi krawędziami, wyposażona w stabilne i oznakowane schody
- w pobliżu sceny wszystkie dodatkowe źródła światła (reklamy, latarnie itp.) muszą zostać wyłączone na czas koncertu
- w oknie sceny nie mogą znajdować się żadne banery oraz reklamy
- tył oraz boki sceny powinny być wysłonięte czarnym, nieprzezroczystym materiałem
- wymagana obecność sprawnego technika w trakcie próby
- stanowisko realizatora powinno znajdować się centralnie w osi sceny na podeście min 0,25m, musi być stabilne i zabezpieczone na wypadek złych warunków atmosferycznych

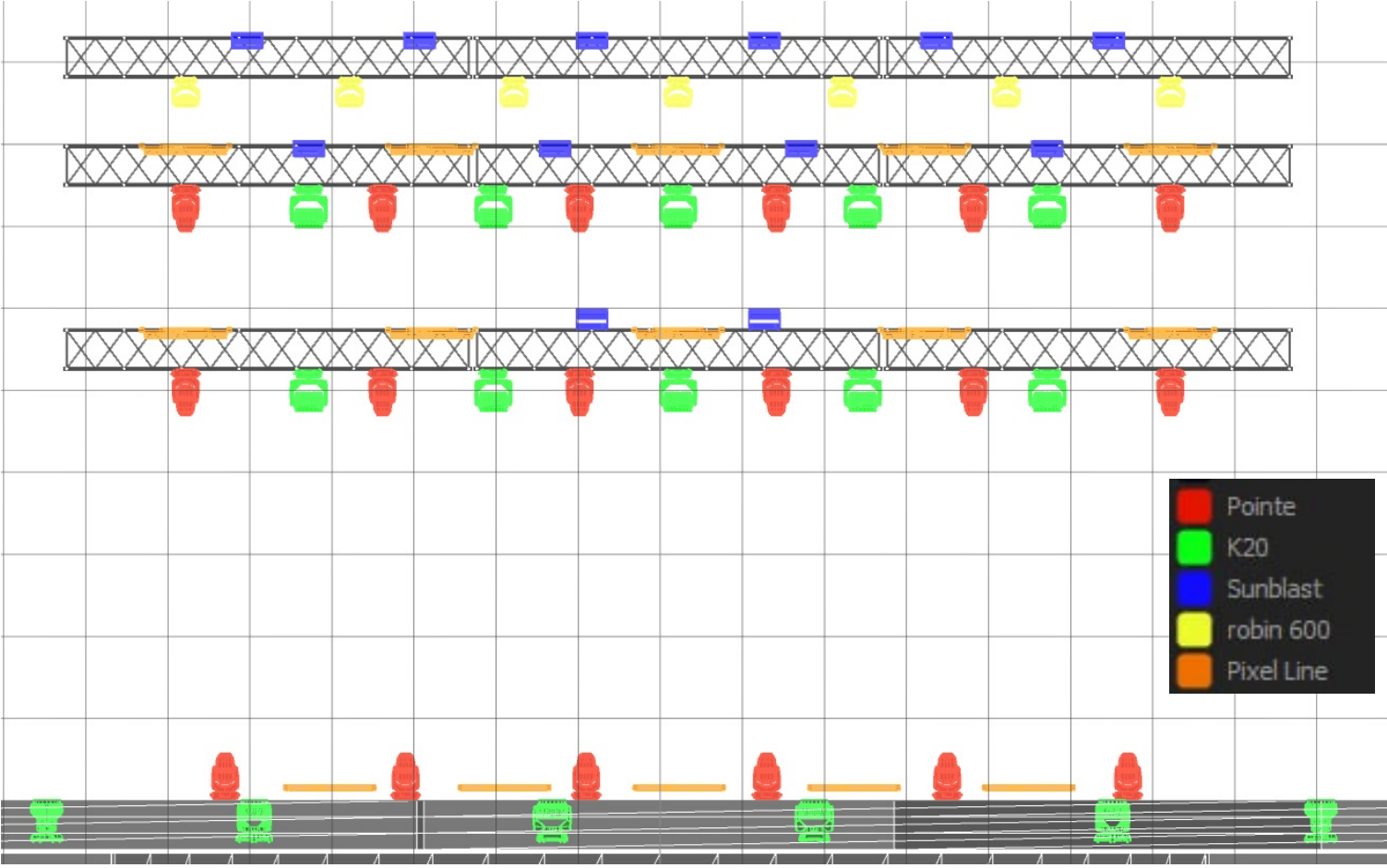
Lista sprzętu:

Producent / model	ilość
Robe Pointe, Megapointe, Martin Quantum	18
Clay Paky K25, K20	16
Robe Robin 800, 600	7
Prolights Sunblast 3000 FC	10
Acme Pixel-line	15
MDG Atmosphere / Unique Hazer + wentylator	2
GrandMA3 light	1

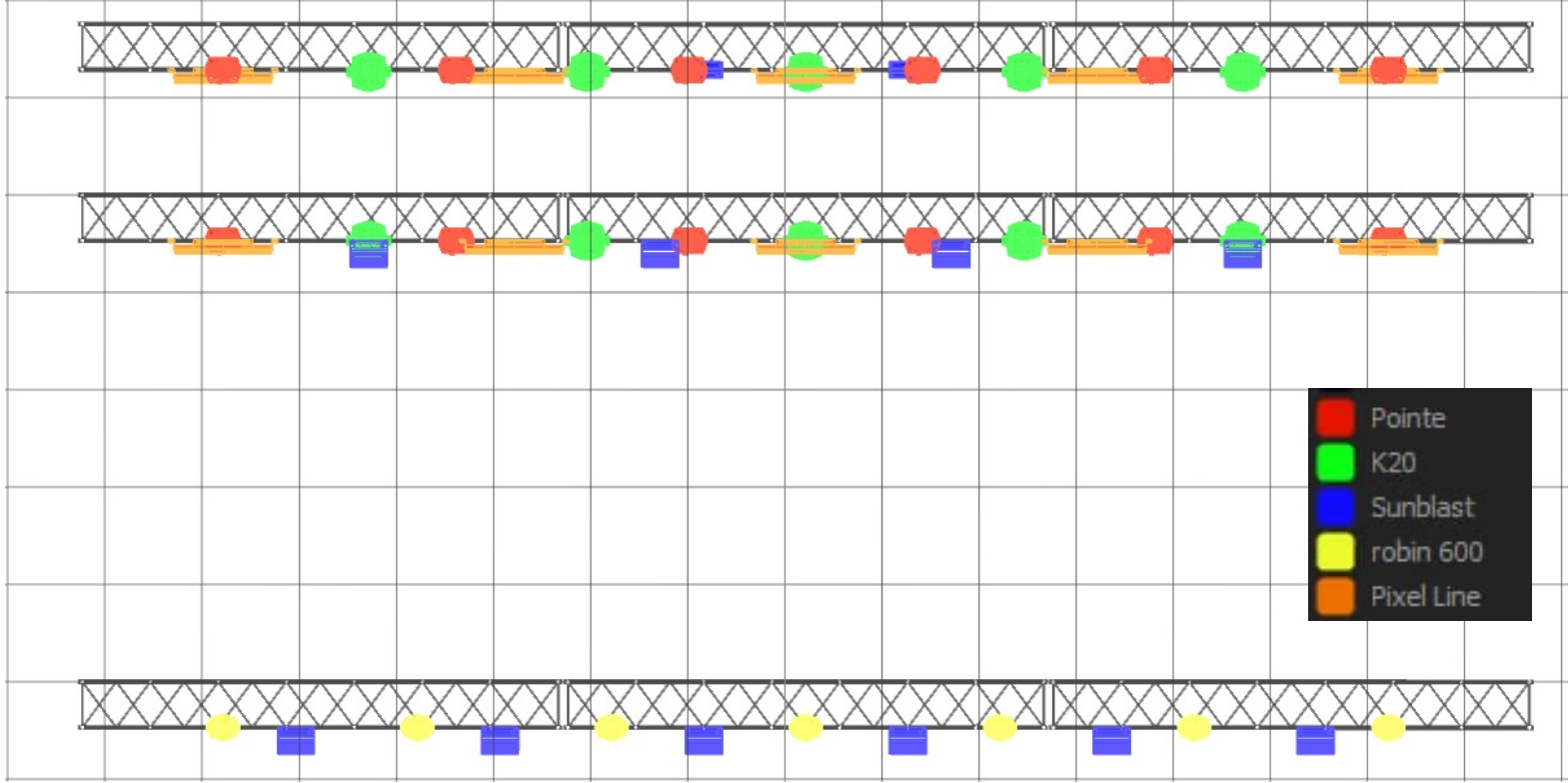
Dopuszczalne zmiany możliwe są jedynie po wcześniejszym ustaleniu i zaakceptowaniu przez realizatora.

Kontakt:
Patryk Walas – 886 525 191

Front:



Top:



Perspektywa:

