

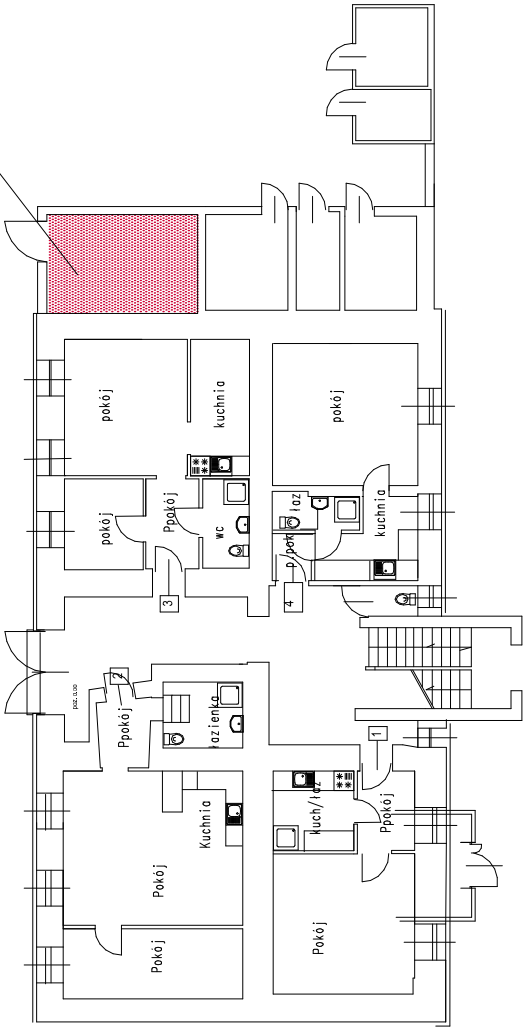
POMIESZCZENIE WĘZŁA CIEPLNEGO

Cieszyn ul. Przykopa 16a

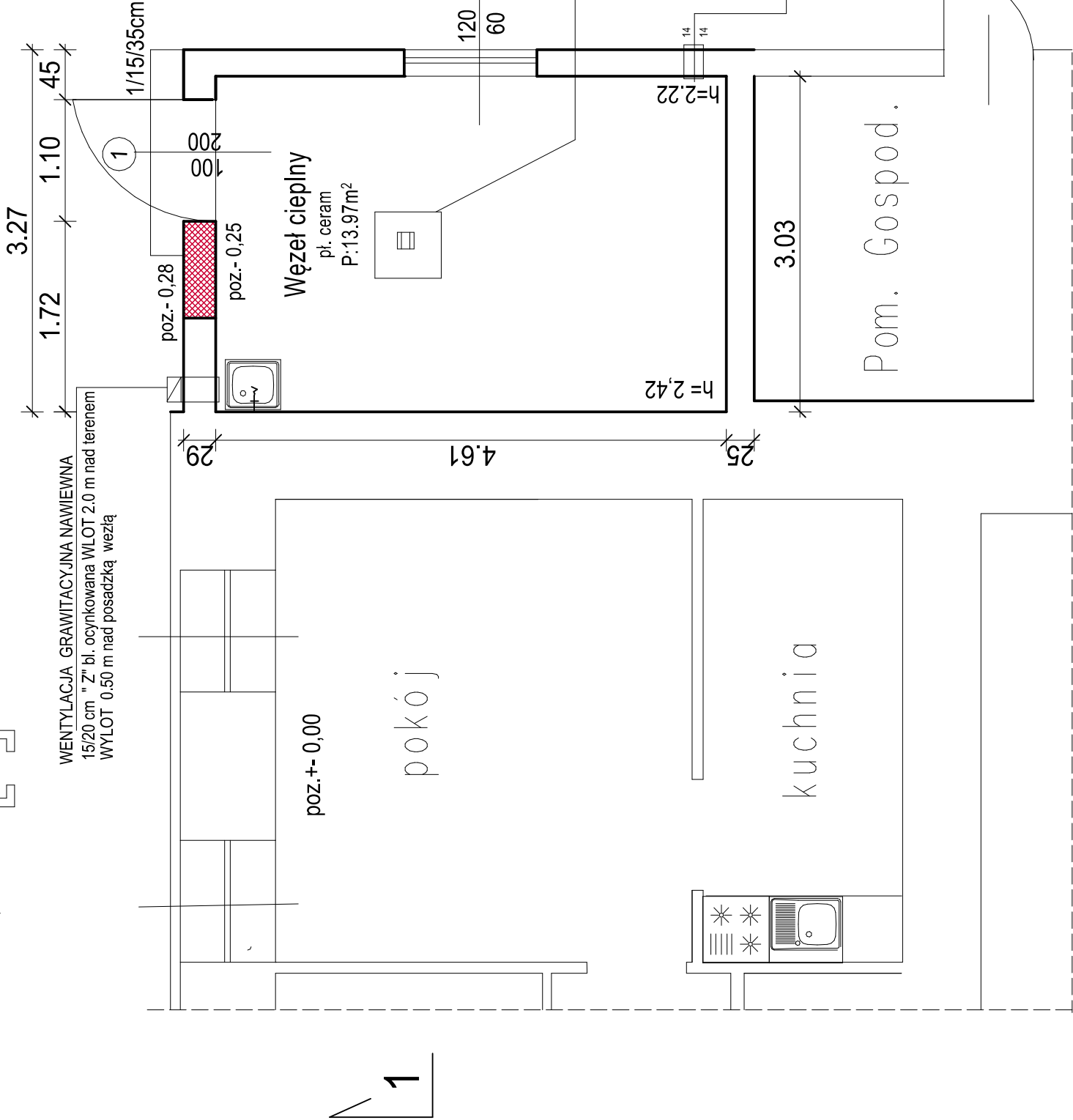
skala 1:50

RZUT PARTERU

lokalizacja węzła cieplnego



RZUT - wycinek



UWAGA
Pomieszczenie techniczne na potrzeby węzła cieplnego posiada wysokość od 2,2-2,40 m. Tynki wew.w dobrym stanie technicznym,należy przetrzeć masą szpachlowa z malowaniem całej powierzchni farbami emulsyjnymi kolor jasny wraz z wykonaniem lamperii olejnej do wysokości 1,4 m, podłoże betonowe pod projektowaną posadzkę wykonaną z płytek gres ze spadkiem 1% w kierunku kratki ściekowej. Projektuje się drzwi stalowe ocieplone o wym.100/205 cm z zamkiem patentowym. Wentylacja: wentylacja grawitacyjna nawiewno-wyiewna z kratkami w istn. ścianie zew. Pomieszczenie węzła zostanie wyposażono w studzienkę schładzającą, zawór czerpalny wody zimnej znajduję się w pomieszczeniu Zlew podłączyc do studzienki schładzającej usytuowanej w miejscu istniejącego kanału .

LEGENDA

- istn. ściany
- przemurowanie ściany z cegły pełnej
- poza zakresem oprac.

proj. drzwi stalowe

Studzienka schładzająca 50/50/50cm
Zlew podłączony do komory studzienki
Studzienka zabezpieczona z góry kratą pomostowa
Odwodnienie z studni schładzającej przy pomocy pompy zatapialnej Grundfos KP150A z podłączeniem jej do instalacji kanaliz w poziomie piwnicy bud . mieszk

WENTYLACJA GRAWITACYJNA WYWIEWNA
POD STROPEM POMIESZCZENIA

Firma	DOM PROBUD
Cieszyn ul. Barteczka 9c	
Branża: architektura	
Faza:	Projekt Architektoniczno-Bud.
Obiekt:	Przebudowa pom tech na węzeł cieplny
Cieszyn ul. Przykopa 16A dz. 9/2 obręb 43	
Treść rysunku:	RZUT PARTERU
Data wykonania:	03.2024
Skala:	1:50
autor projektu arch.inż. K. Tyrna	
upr.BPP 461/82	
autor projektu inż. Sz Serafin	
upr.UAN-VI-1227/196/86	
Pow. Matrycy w m.²	Rys. nr: 1
LICENCJA ABIS®	PLAN NR: 161-PRO2000P0-021205-202971