

# BARANOVSKI



RIDER OŚWIETLENIA  
2025

## RIDER TECHNICZNY – OŚWIECENIE

Niniejszy dokument stanowi minimum techniczne umożliwiające artystom i realizatorom przeprowadzenie koncertu na właściwym poziomie artystycznym oraz technicznym. Spełnienie poniższych wymagań jest obowiązkowe i warunkuje prawidłowe wykonanie zobowiązań wynikających z umowy.

Jeśli istnieją jakieś zapytania, problemy z zamiennikami, ilościami itp. zapraszam do kontaktu – zawsze możemy porozumieć się w każdej „trudnej” kwestii .

### Spis urządzeń :

- **12x Martin Mac Quantum / Prolights Astra 330**
- **11x Clay Paky B-Eye K20 / K10**
- **16x Robe Robin 800 Led Wash mode 3**
- **14x Sunblast 3000FC Adv 1**
- **2x HazeBase / Unique 2.1**
- **4x Blinder 4xDWE**
- **Vista by ChromaQ EX z dotykowym 24" monitorem**

Dopuszczalne są zamienniki urządzeń, jednakże muszą być uznanych marek i tej samej klasy lub wyższej. Wszelkie ewentualne zmiany mogą mieć miejsce jedynie po akceptacji realizatora zespołu !!!

Negocjacji nie podlega konsola!!!

Zespół przywozi własny horyzont – potrzebna jest do niego osobna konstrukcja na wyciągarkach oraz pomoc lokalnej ekipy technicznej w jego zawieszeniu !

Urządzenia muszą być w pełni sprawne i rozmieszczone zgodnie z załączonymi plotami (należy uwzględnić symetryczność rozwieszenia). **Frontowe urządzenia muszą być min. 1m przed krawędzią sceny !!!!**

W oknie sceny nie mogą znajdować się żadne banery reklamowe , oświetlenie dekoracyjne, czy inne elementy scenografii, które mogą przeszkadzać w realizacji koncertu i nie są uzgodnione z menedżerem. Wszelkie oświetlenie takie jak : bary gastronomiczne, latarnie, oświetlenie architektoniczne w otoczeniu sceny oraz miejscu przewidzianym dla publiczności powinno zostać wygaszone na czas koncertu nie później niż na 30min przed planowaną godziną występu.

Stanowisko Realizatora Światła powinno być ustawione dokładnie w osi sceny oraz usytuowane na min 40cm podwyższeniu. W przypadku gdy stanowiska realizatora dźwięku oraz światła mają znajdować się na jednym poziomie wówczas konsole powinny zostać umiejscowione tak by oś sceny była pomiędzy konsolami. Stanowisko realizatora światła nie może być dalej niż 50cm od osi !!!

F.O.H musi być dobrze zabezpieczony przed złymi warunkami atmosferycznymi – wszelkie zadania typu 'pawolon ogrodowy' nie są dopuszczalne.

Podczas koncertu, przy realizatorze na stałe musi być obecna osoba z ekipy zapewniającej sprzęt oświetleniowy, która w razie awarii będzie w stanie szybko i sprawnie usunąć ewentualne awarie i usterki zaistniałe na próbie i podczas koncertu.

W przypadku problemów z wynajmem konsoli oświetleniowej istnieje możliwość jej odpłatnego dostarczenia – w takim wypadku proszę o wcześniejszy kontakt.

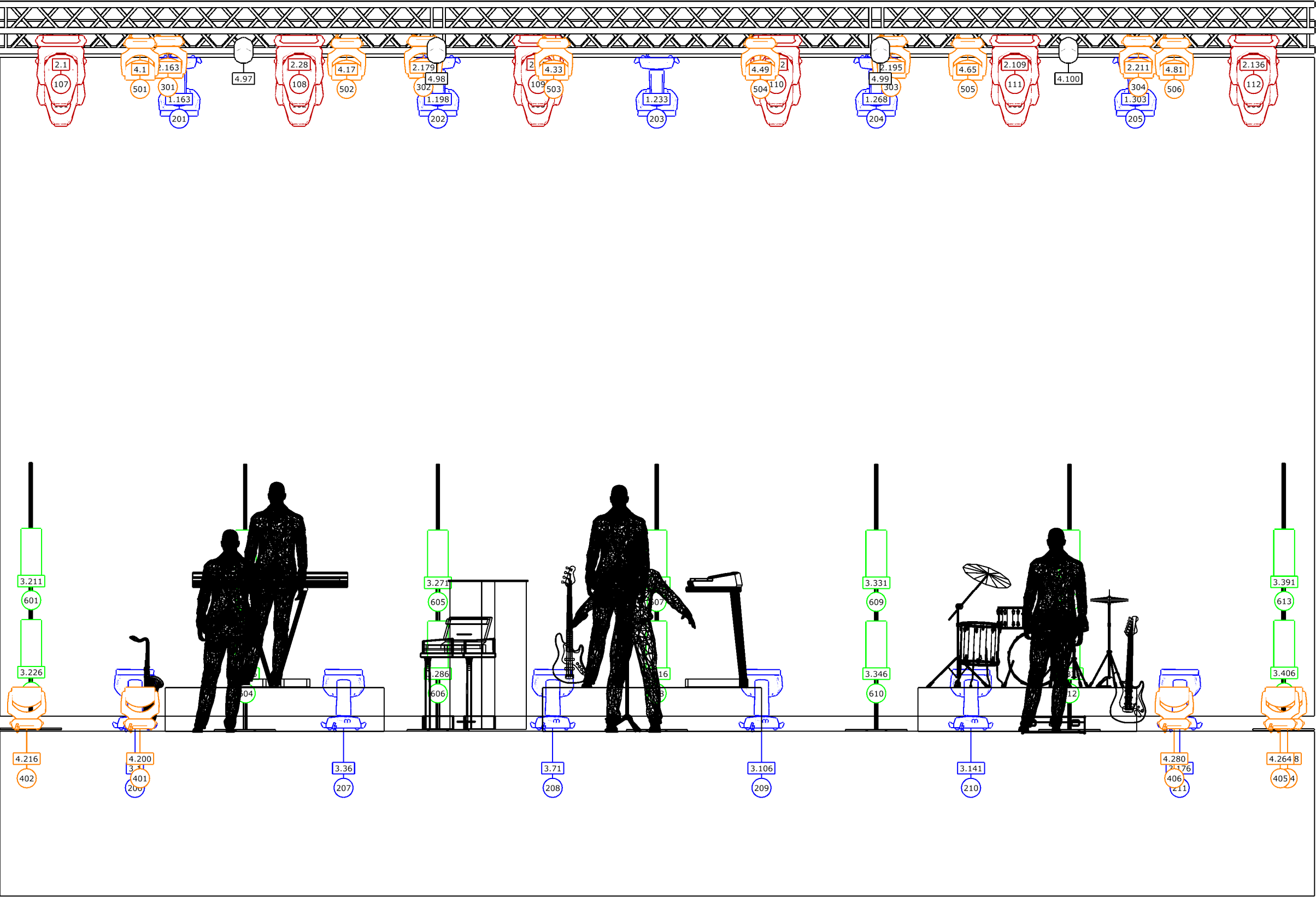
Proszę o kontakt w celu potwierdzenia ridera nie później niż 14dni przed koncertem, oraz o mailowe poświadczenie wszystkich ustaleń.

### REALIZATOR

Daniel 'KARALUCH' Sipowicz

e-mail : [daniel.lightdesign@interia.pl](mailto:daniel.lightdesign@interia.pl)

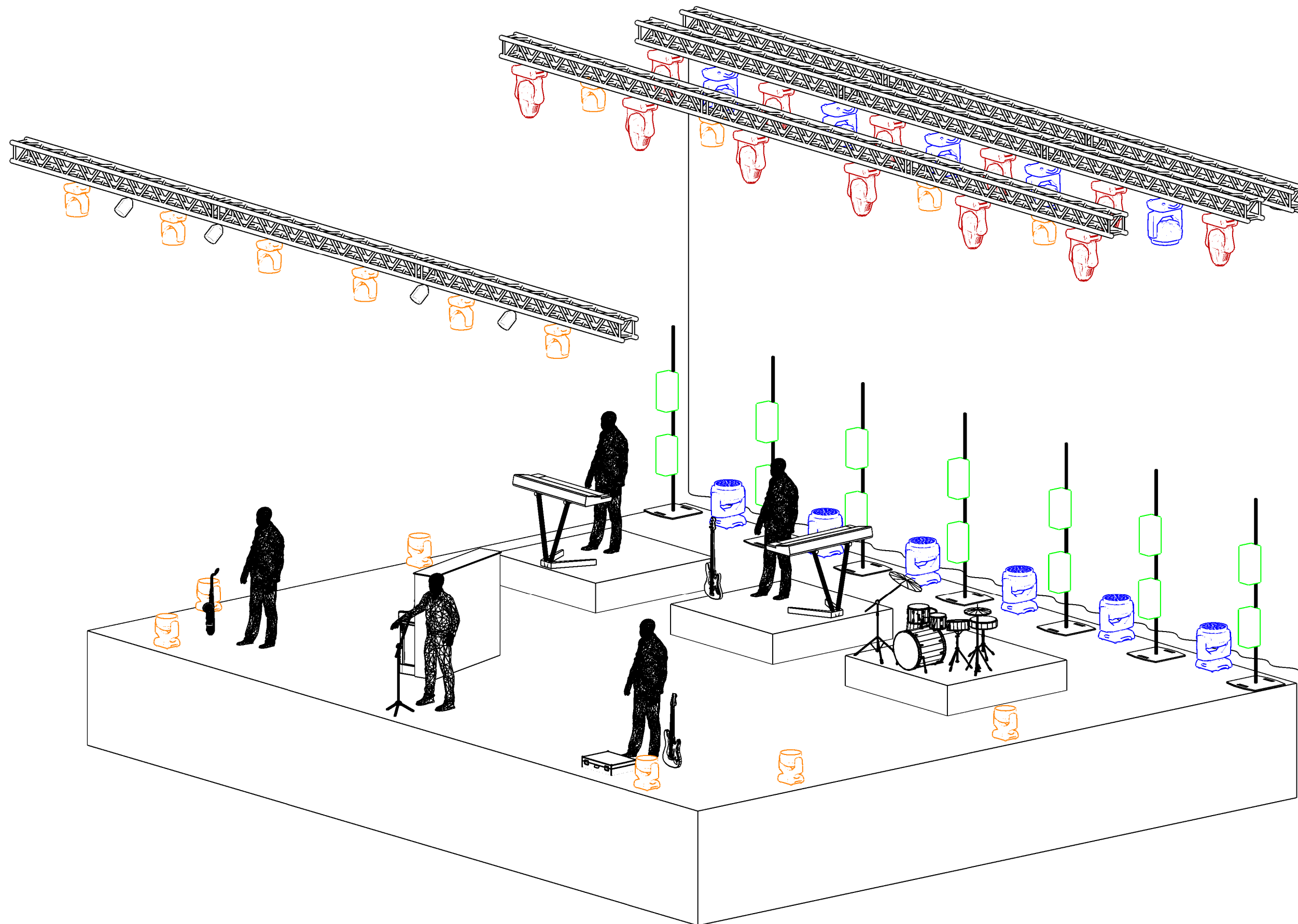
mobile : + 48 730 10 50 90



Project	
Project location	
Project date	
Drawing author	Drawing version
Lighting designer Daniel KARALUCH Sipowicz	
Set designer Daniel KARALUCH Sipowicz	
Director	
Technical director	

- Symbol key
- SunBlast 3000FC lub LED Par RGBW+1 na każdym słupku
  - Robin 800 LEDWash (16)
  - A.leda B-EYE K20 (11)
  - MAC Quantum Profile (12)
  - RED Blinder (4)

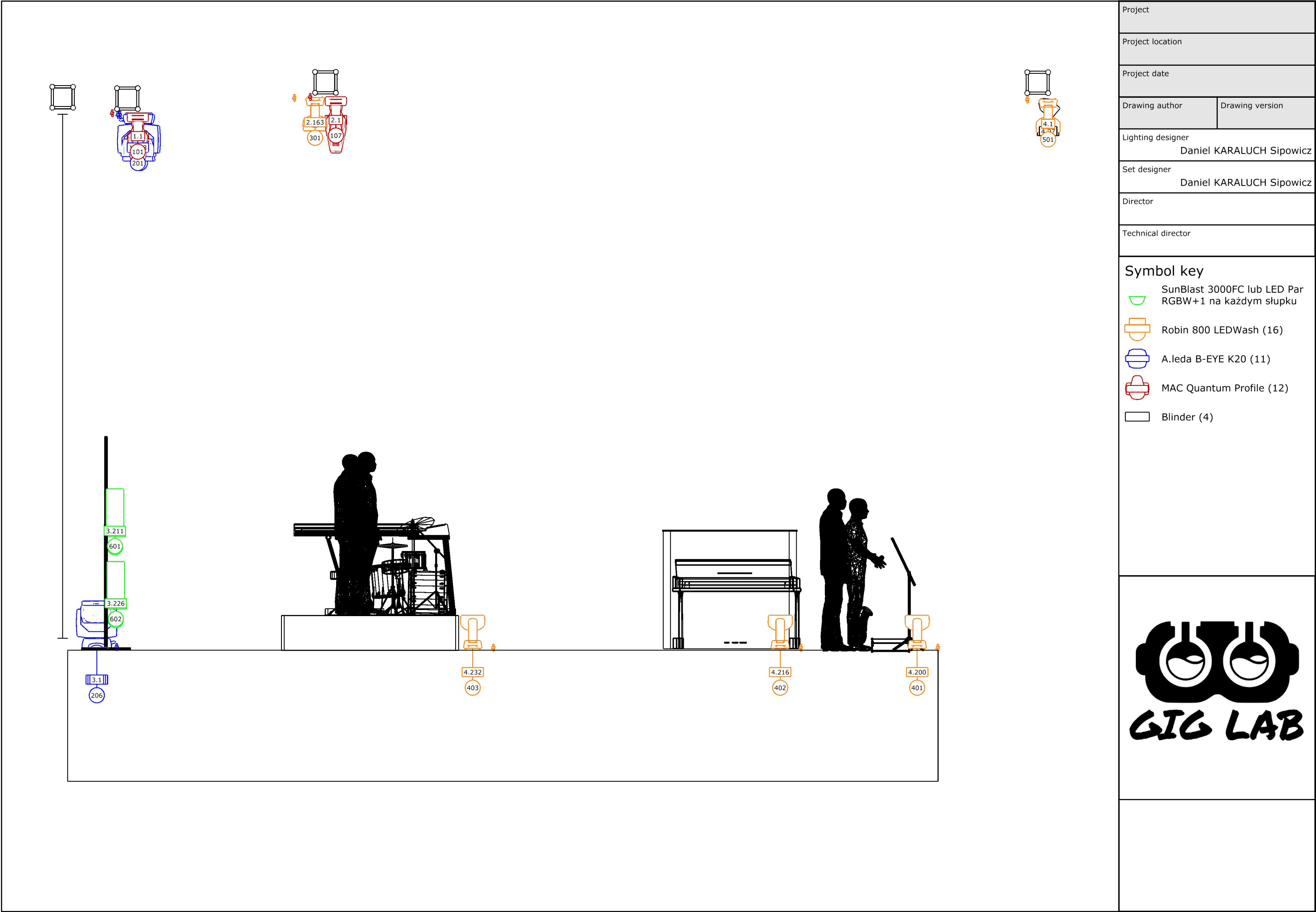








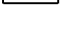
Project	
Project location	
Project date	
Drawing author	Drawing version
Lighting designer Daniel KARALUCH Sipowicz	
Set designer Daniel KARALUCH Sipowicz	
Director	
Technical director	

Symbol key	
	SunBlast 3000FC lub LED Par RGBW+1 na każdym słupku
	Robin 800 LEDWash (16)
	A.leda B-EYE K20 (11)
	MAC Quantum Profile (12)
	RED Blinder

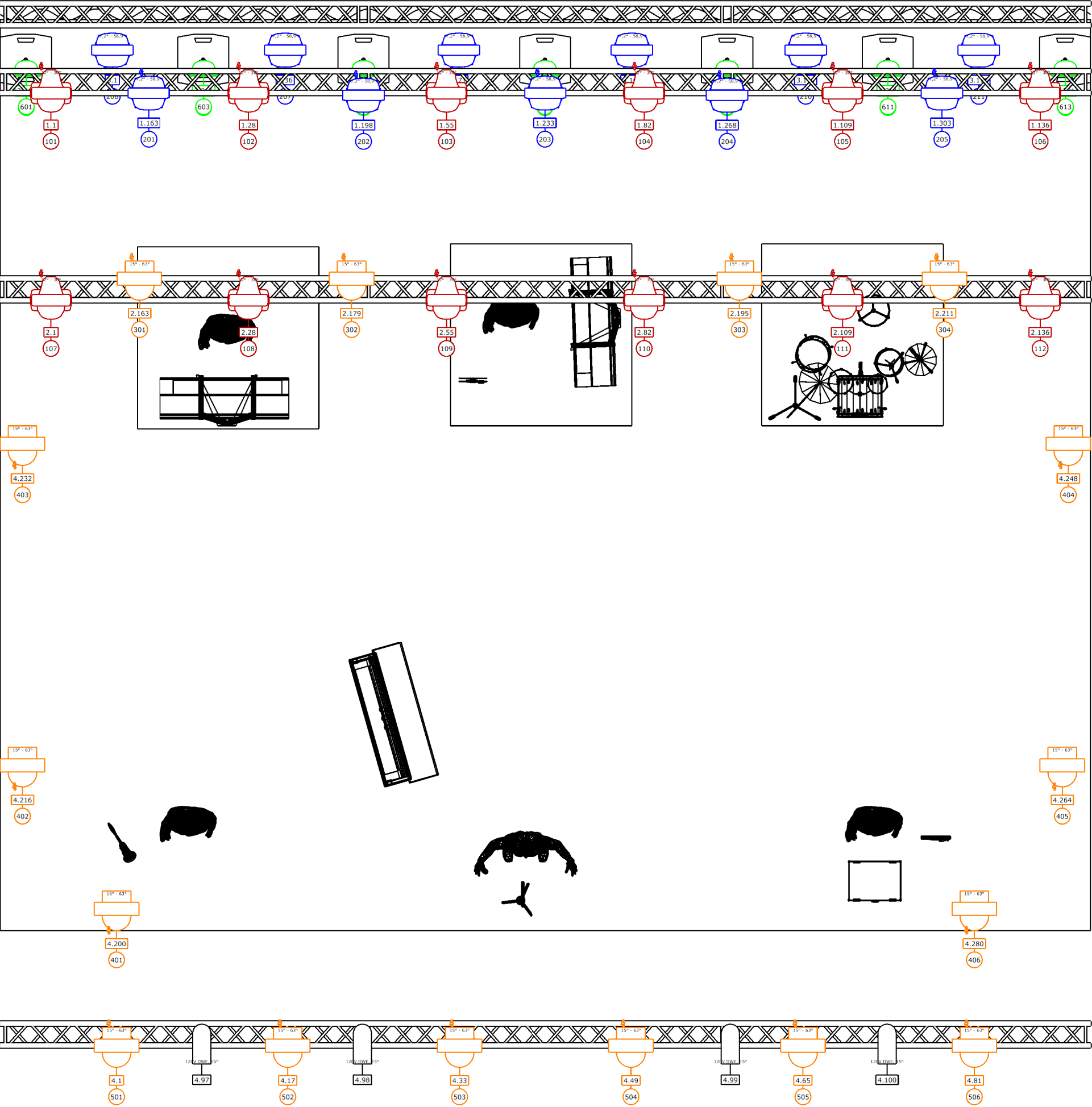









Project	
Project location	
Project date	
Drawing author	Drawing version
Lighting designer Daniel KARALUCH Sipowicz	
Set designer Daniel KARALUCH Sipowicz	
Director	
Technical director	

- Symbol key
-  SunBlast 3000FC lub LED Par RGBW+1 na każdym słupku
  -  Robin 800 LEDWash (16)
  -  A.leda B-EYE K20 (11)
  -  MAC Quantum Profile (12)
  -  Blinder (4)





Project	
Project location	
Project date	
Drawing author	Drawing version
Lighting designer Daniel KARALUCH Sipowicz	
Set designer Daniel KARALUCH Sipowicz	
Director	
Technical director	

Symbol key	
	SunBlast 3000FC lub LED Par RGBW+1 na każdym słupku
	Robin 800 LEDWash (16)
	A.leda B-EYE K20 (11)
	MAC Quantum Profile (12)
	Blinder (4)

