

# Rodzina naświetlaczy LED

100W / 150W / 200W / 240W /  
300W / 400W / 480W / 600W



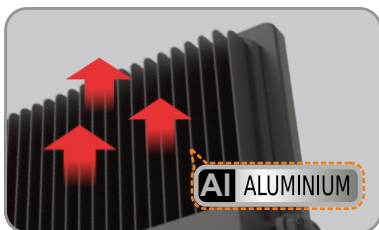
*oświetlenie:  
obiekty sportowe,  
parkingi, place,  
teren przemysłowe*



Profesjonalny projektor LED, zaprojektowany z myślą o oświetlaniu obiektów sportowych, takich jak boiska i stadiony, a także parkingów, placów i terenów przemysłowych. Przystosowany do eksploatacji w różnorodnych warunkach atmosferycznych dzięki solidnej obudowie z odlewu stopu aluminium pokrytej powłoką antykorozyjną. Źródłem są wysoko wydajne diody SMD, które chroni klosz z hartowanego szkła. Uchwyt montażowy z możliwością precyzyjnej regulacji kąta nachylenia ułatwia wygodne mocowanie i unieruchomienie naświetlacza pod właściwym kątem umożliwiając skierowanie strumienia światła w pożądanym kierunku. Mała powierzchnia boczna stawia niski opór wiatrom. Opcjonalny przełącznik mocy umożliwia optymalny dobór trybu pracy. Funkcja MULTIPOWER, pozwala na pracę urządzenia przy ustawieniu mocy na 100%, 80%, 60%, 40%.

- aluminiowa obudowa
- klosz z hartowanego szkła
- matryca LED z wysokosprawnymi diodami SMD
- zabezp. przeciwprzepięciowe
- uchwyt montażowy z precyzyjną regulacją kąta nachylenia
- mała powierzchnia boczna
- funkcja Multipower (100%, 80%, 60%, 40% mocy)
- żywotność > 100 000h

100-277V 50/60Hz 	100, 150, 200, 240, 300, 400, 480, 600 WAT	PF>0,95 	125 190° lm/W	3000-6000 K 
Ra 70 Ra 80 	IP 66 	IK 08 IK 09 	-30÷45°C 	



Aluminiowy odlew zapewnia wytrzymałość i dobre odprowadzanie ciepła.



Wydajne źródło LED i układ optyczny chronione przez hartowane szkło. Zwiększona odporność na promienie UV.



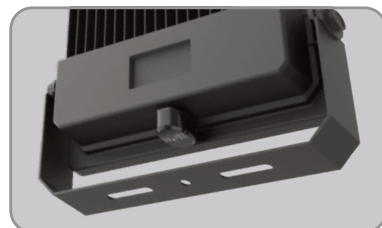
Wysoki stopień szczelności i odporności na zmienne warunki atmosferyczne.



Bez narzędziowy, wodoodporny dostęp do zintegrowanego przełącznika funkcji Multipower.



Regulacja kąta nachylenia co 15°.



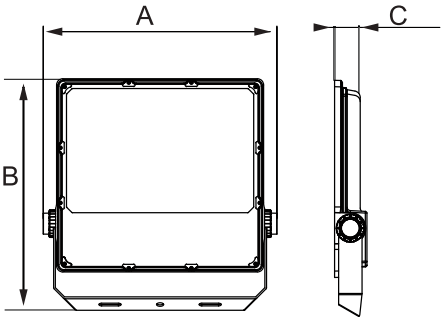
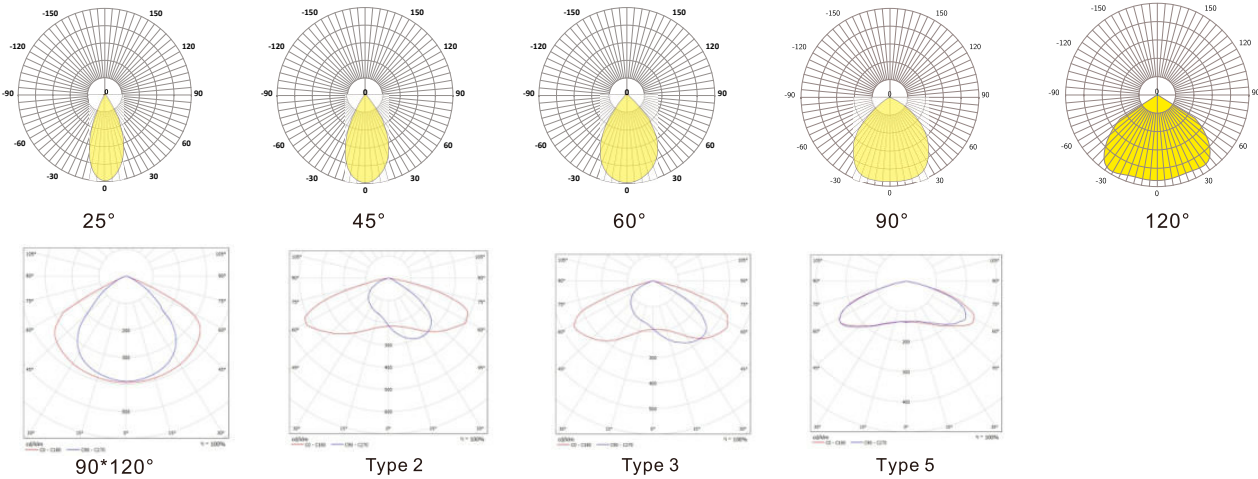
Regulowana stopka daje szerokie możliwości sposobu montażu.

STADIO X3 Multipower:	100W	150W	200W	240W
Napięcie zasilania	100-277V 50/60Hz			
Moc	100W	150W	200W	240W
Współczynnik mocy	>0,95			
Strumień świetlny	12 500lm ÷ 19 000lm*	18 750lm ÷ 28 500lm*	25 000lm ÷ 38 000lm*	30 000lm ÷ 45 600lm*
Skuteczność	125 lm/W ÷ 190 lm/W*	125 lm/W ÷ 190 lm/W*	125 lm/W ÷ 190 lm/W*	125 lm/W ÷ 190 lm/W*
Zasilacz DALI	opcjonalnie			
Regulacja mocy	100%/80%/60%/40% (wartości orientacyjne)			
Temperatura barwowa	3000K - 6000K			
Stopień odwzorowania barw	Ra 70 / Ra 80			
Rozsył światła	25°/45°/55°/60°/90°/120°/90°*120°/ T2/T3/T4/T5			
Odporność na uderzenia	IK08 / IK09			
Stopień szczelności	IP66			
Klasa ochronności	I			
Zakres temperatur pracy	-30~+45°C			
Wymiary	303 x 312.5 x 53mm	303 x 362.5 x 53mm	353 x 370.5 x 53mm	404 x 430 x 58mm
Masa	1.95kg	2.95kg	3.5kg	5.65kg

\* Podane wartości mają charakter referencyjny. Podstawę wykonania projektu oświetlenia stanowią dostarczone przez VOLTEA pliki fotometryczne.

STADIO X3 Multipower:	300W	400W	480W	600W
Napięcie zasilania	100-277V 50/60Hz			
Moc	300W	400W	480W	600W
Współczynnik mocy	>0,95			
Strumień świetlny	37 500lm ÷ 57 000lm*	50 000lm ÷ 76 000lm*	60 000lm ÷ 91 200lm*	75 000lm ÷ 114 000lm*
Skuteczność	125 lm/W ÷ 190 lm/W*	125 lm/W ÷ 190 lm/W*	125 lm/W ÷ 190 lm/W*	125 lm/W ÷ 190 lm/W*
Zasilacz DALI	opcjonalnie			
Regulacja mocy	100%/80%/60%/40% (wartości orientacyjne)			
Temperatura barwowa	3000K - 6000K			
Stopień odwzorowania barw	Ra 70 / Ra 80			
Rozsył światła	25°/45°/55°/60°/90°/120°/90°*120°/ T2/T3/T4/T5			
Odporność na uderzenia	IK08 / IK09			
Stopień szczelności	IP66			
Klasa ochronności	I			
Zakres temperatur pracy	-30~+45°C			
Wymiary	404 x 430 x 58mm	434 x 547.8 x 69mm	560 x 554.8 x 76mm	630 x 629.7 x 76mm
Masa	5.65kg	8.5kg	11.2kg	13kg

\* Podane wartości mają charakter referencyjny. Podstawę wykonania projektu oświetlenia stanowią dostarczone przez VOLTEA pliki fotometryczne.



mm	100W	150W	200W	240W	300W	400W	480W	600W
A	303	303	353	404	404	434	560	630
B	312.5	362.5	370.5	430	430	547.8	554.5	629.7
C	53	53	53	58	58	69	78	76