

OPIS PRZEDMIOTU ZAMÓWIENIA

CPV (Wspólny Słownik Zamówień)

I. PRZEDMIOT ZAMÓWIENIA

Przedmiotem zamówienia jest dostawa:

Lp.	Nazwa	Jednostka miary	ilość	*
1.	Lampy ledowe	szt.	12	
2.	Lampy – montaż	komplet	1	
3.	Kamery do monitoringu	szt.	12	
4.	Zestaw do monitoringu (zasilacze, rejestrator, monitor, szafa rack, okablowanie, itp.)	komplet	1	
5.	Monitoring - montaż	komplet	1	
6.	Umywalka + bateria	szt.	3	
7.	Umywalka + bateria montaż	komplet	3	
8.	Kompakt WC	szt.	4	
9.	Pisuar + spłuczka	szt.	2	
10.	Wymiana podłogi 25m2 na PCV	komplet	1	
11.	Świetliki w dachu (pleksa mleczna)	szt.	3	
12.	Świetliki - montaż	komplet	3	
13.	Ogrodzenie - słupki (czyszczenia, malowanie)	szt.	8	
14.	Siatka ocynkowana powlekana zielona oczko max. 50x50, drut 2,5/3,6/mm, wysokość 4,00m - wymiana	kpl.	1	
15.	Kosz na śmieci + montaż	szt.	4	
16.	Siedziska	szt.	30	
17.	Trybuna siedziska - wymiana	komplet	1	
18.	Zewnętrzna obudowa na gaśnicę sześciolitrową + montaż	szt.	1	

OPIS I PARAMETRY WYBRANEGO ASORTYMENTU

1. Lampy ledowe/naświetlacze.

Dostawa lamp ledowych/naświetlaczy:

- o mocy 250w – 6 sztuk
- o mocy 400w – 6 sztuk

Parametry minimalne – **załącznik 1, załącznik 2.**

2. Montaż lamp na słupach

Lampy do zamontowania na słupach oświetleniowych o wysokości ponad 8 metrów. w ramach punktu dokonać demontażu starych opraw oświetleniowych, montując w ich miejsce nowe oprawy.

Wszystkie niezbędne akcesoria po stronie wykonawcy.

Przedmiar robot		
Oświetlenie zewnętrzne boisk wielofunkcyjnych		
Oprawy oświetlenia zewnętrznego, demontaż: na trzpieniu słupa lub wysięgnika	kpl	12
Montaż opraw oświetlenia zewnętrznego, na belce	szt	12
Pomiary fotometryczne	kpl	2
Sprawdzenie i pomiar obwodu elektrycznego nn, obwód 1-fazowy - zasilanie opraw boisk	pomi r	12
Badania i pomiary instalacji uziemiającej, piorunochronnej i skuteczności zerowania, uziemienie ochronne lub robocze, pomiar pierwszy - uziemianie masztów	szt	9
Utylizacja zdemontowanych naświetlaczy	kpl	1

3. Kamery monitoringu - dostawa

Dostarczenie kamer do monitoringu w ilości 12 sztuk, o minimalnych parametrach jak w **załączniku 3**

4. Kamery monitoringu - montaż

Zamontować kamery do monitoringu na istniejących słupach oświetleniowych.

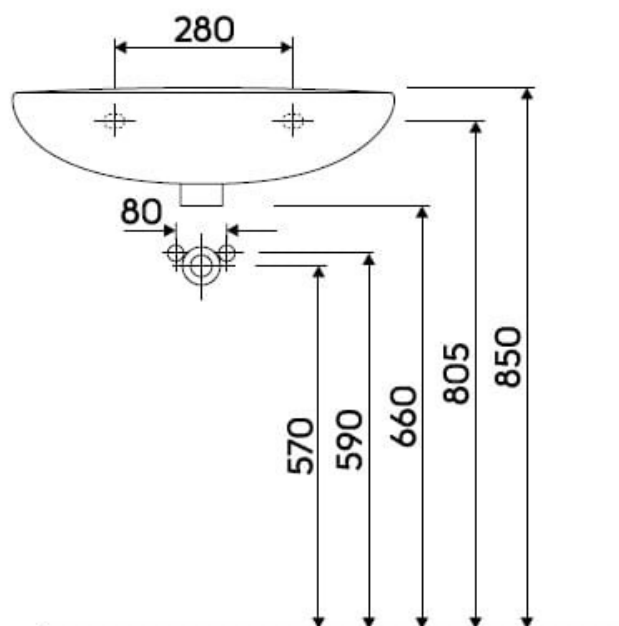
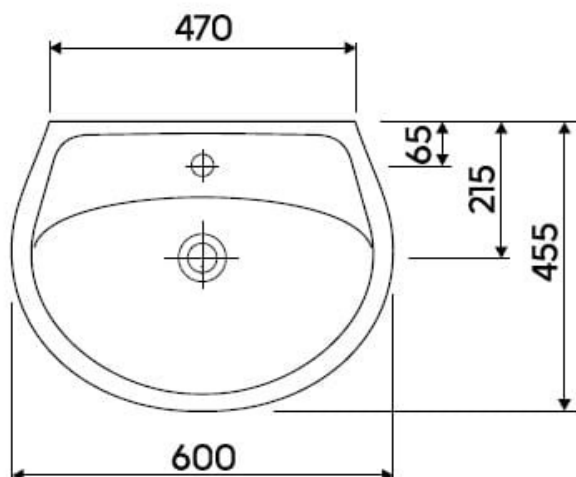
Rozprowadzić odpowiednie okablowanie między kamerami.

Zarządzenie systemem monitoringu umieścić w szafie rack umieszczonej w budynku szkolnym bezpośrednio przy boisku ORLIK.

Zestaw do monitoringu (zasilacze, rejestrator, monitor, szafa rack, okablowanie, itp.) – **załącznik 4**

5. Umywalka + bateria

Dostawa umywarek w kontenerze sanitarnym na boisku ORLIK.

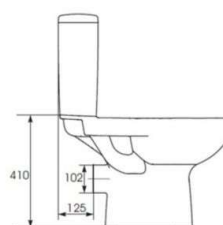
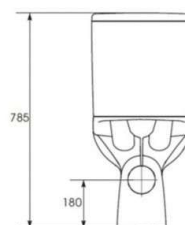
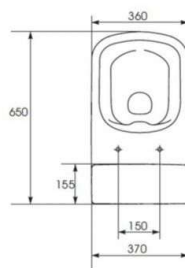


6 Umywalka - wymiana

Wymiana umywarek w kontenerze sanitarnym na boisku ORLIK.

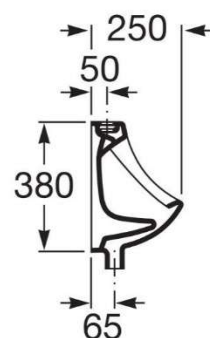
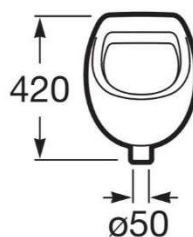
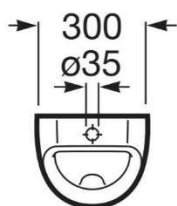
7 Kompakt WC – dostawa i wymiana

Dostawa, demontaż starych i montaż nowych kompaktów WC w kontenerze sanitarnym na boisku ORLIK.



8 Pisuar + spluczka

Dostawa, demontaż starych i montaż nowych pisuarów w kontenerze sanitarnym na boisku ORLIK.



9 Wymiana podłogi 25m² na PCV

Dostawa, demontaż i wymiana wykładziny w budynku kontenerowym.

10 Świetliki w dachu (pleksa mleczna)

Dostawa świetlików dachowych. Szyba mleczna.



11 Świetliki - montaż

Demontaż i wymiana świetlików dachowych.

12 Modernizacja ogrodzenia kompleksu

Wymiana siatki na całości boiska 20m x 61m.

Odnowienie furtek oraz bram. Odnowienie furtek oraz bram obejmuje oczyszczenie i malowanie słupków, bram i furtek na boisku.

Siatka stalowa pleciona ocynkowana powlekana kolor ral 6005, wysokość 4m, oczko 55, drut 3,6mm. Siatka wykonana w całości jako 4 metrowa– zamawiający nie dopuszcza łączenia siatki.

13. Kosz na śmieci + montaż

Dostawa i montaż koszy na śmieci w fundamentach betonowych.



14. Siedziska

Dostawa, demontaż starych i wymiana na nowe siedzisk na trybunach.



15. Zewnętrzna obudowa na gaśnicę sześciolitrową + montaż

