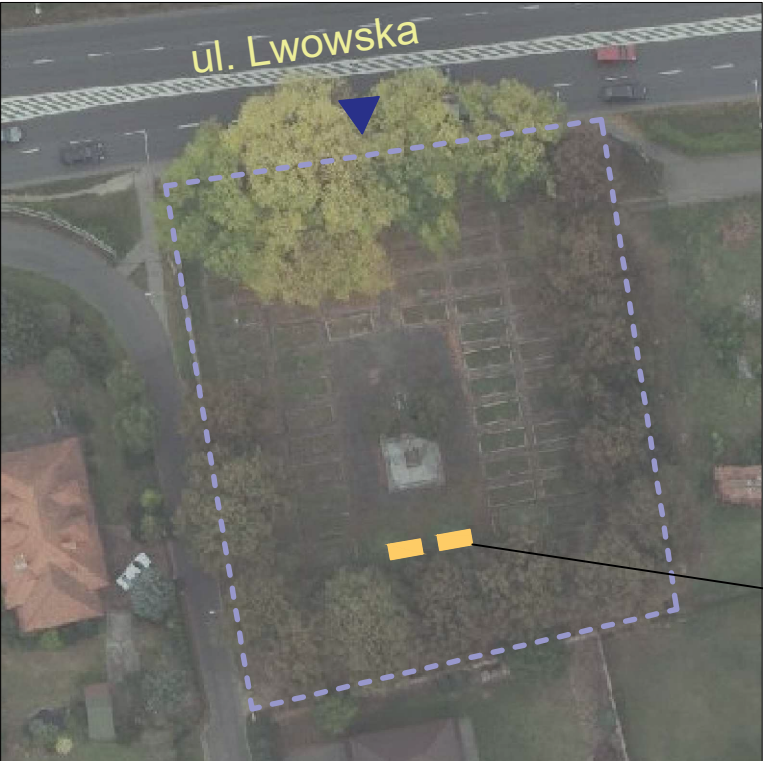


LOKALIZACJA PŁASKORZEŻB NA CMENTARZU ŻOŁNIERZY ARMII RADZIECKIEJ

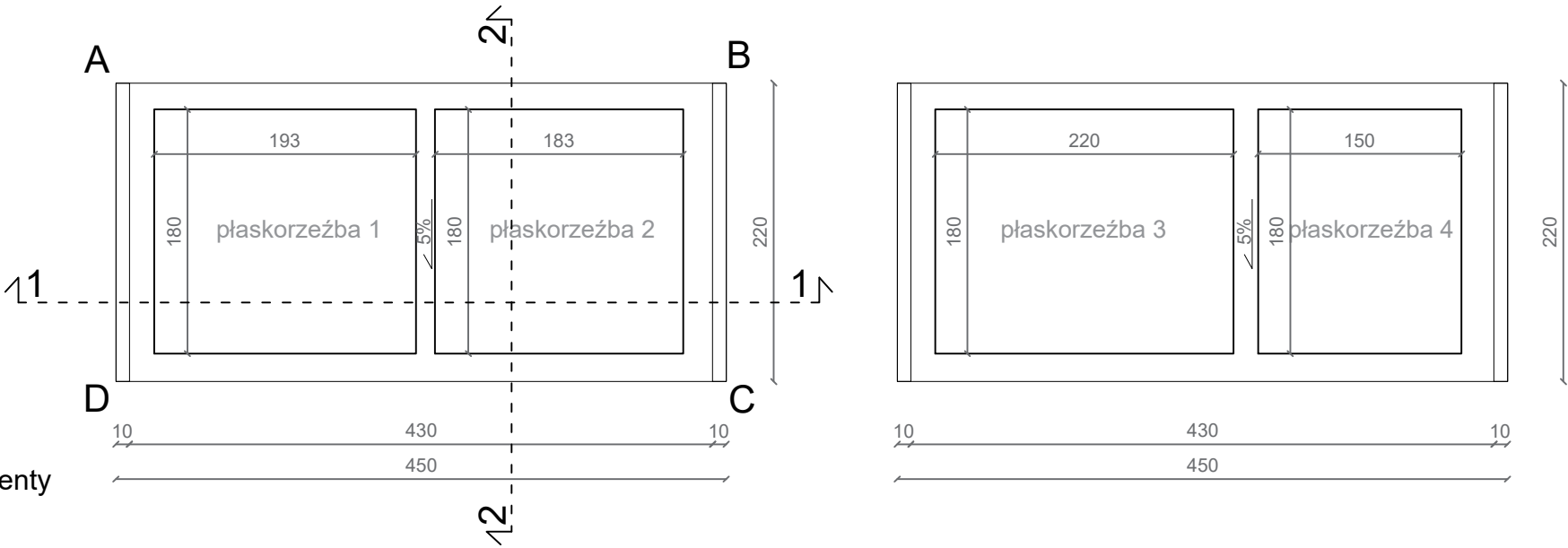


lokalizacja - teren cmentarza Żołnierzy Armii Radzieckiej

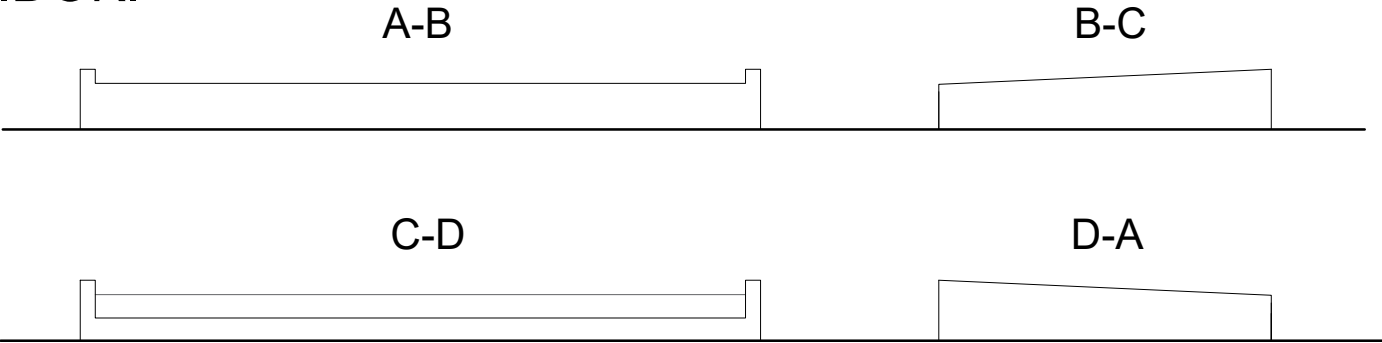


wizualizacja postumentów z umieszczonymi płaskorzeźbami

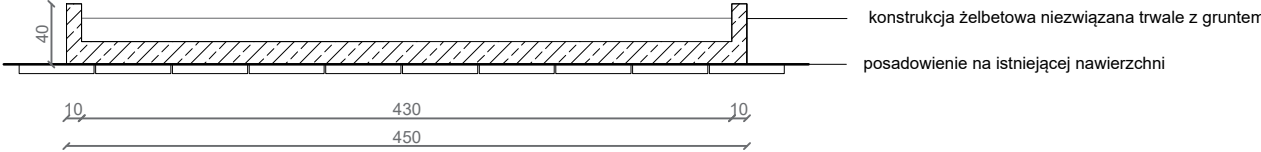
RZUT



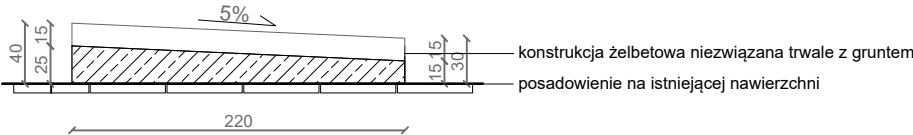
WIDOKI



PRZEKRÓJ 1-1



PRZEKRÓJ 2-2



Funkcja	Specjalizacja	Nazwisko	Nr. upr.	Podpis
Projektant	architektura	mgr inż. arch. Weronika Salach-Tuczapska	27/PKOKK/2022	
Nazwa: Lokalizacja płaskorzeźb na cmentarzu Żołnierzy Armii Radzieckiej na dz nr 430, jedn. ewid.: m.Rzeszów, obręb: 0219 RZESZÓW - WILKOWYJA POŁUDNIE				
Adres: Rzeszów, ul. Lwowska, dz. nr 1465, obręb: RZESZÓW - WILKOWYJA POŁNOC 218, j. ew.: m.Rzeszów				
Tytuł rysunku: RZUT, WIDOK, PRZEKROJE 1-1, 2-2				
Stadium: PROJEKT KONCEPCYJNY				
Data: Luty 2026		Format: 420x297		Skala: 1:50
Numer rysunku: PR1			Ark.:	Zm.