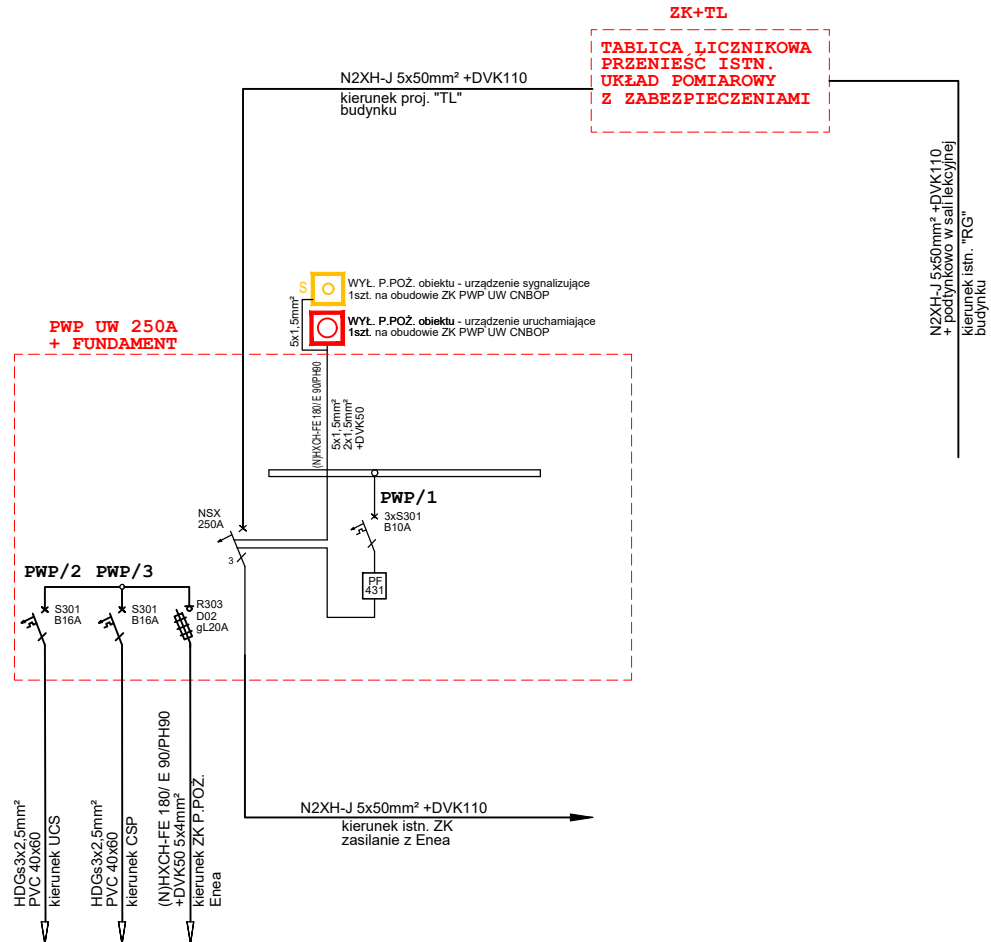



SCHEMAT ZASILANIA



UWAGA !

Ze względu na lokalizację licznika wewnątrz budynku należy przenieść licznik do proj. ZK+TL na zewnątrz - poinformować Zakład Energetyczny o ponownym zaplombowaniu układu pomiarowego. Zabezpieczenia w złączu ZK+TL dostosować do aktualnych zabezpieczeń w szafie RG+TL - piwnica

 <i>Dawid RZÓSKA</i> ul. Oksywska 5 85 – 753 Bydgoszcz	TYTUŁ OPRACOWANIA:		BRANŻA:
	Dostosowanie do wymagań przeciwpożarowych: Budynek II Liceum Ogólnokształcącego im. M. Kopernika		ELEKTRYCZNA
	ADRES: ul. Nowodworska 13, 85-120 Bydgoszcz (działka 106/1, obręb 98, jedn. ewid. 046101_1)		DATA: 11.2025r.
	INWESTOR: II Liceum Ogólnokształcącego im. M. Kopernika, ul. Nowodworska 13, 85-120 Bydgoszcz		NR RYS.
			E/10
TYTUŁ RYSUNKU: SCHEMAT ZASILANIA			
Opracował:	mgr inż. Maciej Partyka	KUP/0126/PBE/19	
Sprawdził:	mgr inż. Patryk Michalski	KUP/0271/PBE/21	