

PAŁAC W NOWEJ WSI, Nowa Wieś, ul. Szamotulska 9, 64-510 Wronki  
działka 227/2, obręb Nowa Wieś, gmina Wronki, powiat Szamotuły

## **PROGRAM ROBÓT BUDOWLANYCH**

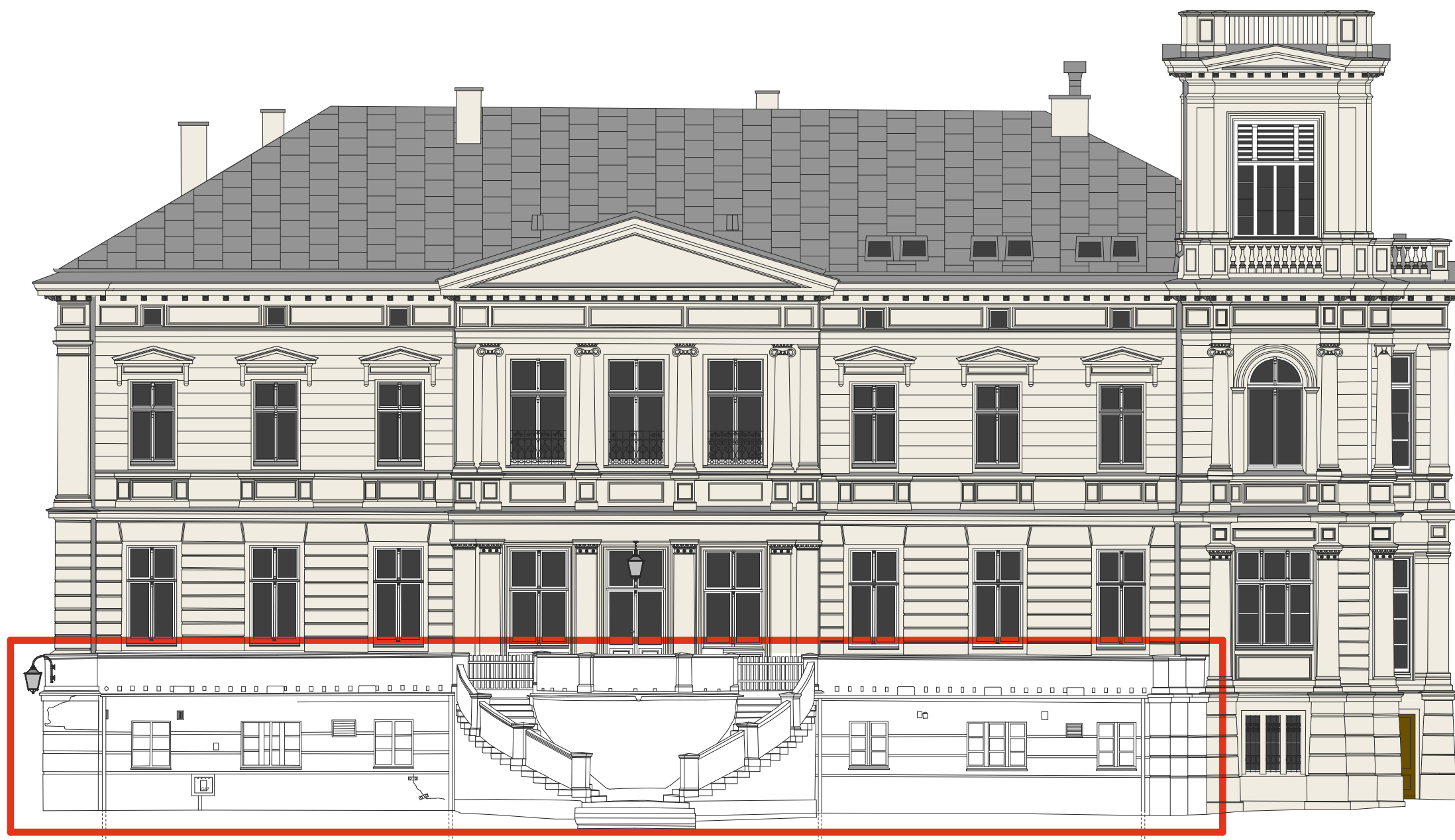
Zabezpieczenie i naprawa tarasu (dobudówki) od strony północnej.

autor: Lucyna Białys Grzyl

Niedawno zakończony remont elewacji pałacu nie dotyczył dobudowanego tarasu od strony północnej, gdyż taras wymaga gruntownego remontu i daleko idących decyzji dotyczących pomieszczeń pod nim się znajdujących. Na ten cel brak jest środków finansowych. Dla zapewnienia dalszego funkcjonowania DPSu i zachowania tarasu w umożliwiającym funkcjonowanie stanie technicznym wnosimy o wydanie pozwolenia na zabezpieczenie i naprawę dobudowanego tarasu do czasu pozyskania środków finansowych umożliwiających gruntowny remont.

Zakres prac dotyczy:

1. zabezpieczenie i naprawa tarasu tj. wymiana posadzki na betonową zabezpieczoną żywicą,
2. zabezpieczenie i naprawa ścian tj. uzupełnienie odpadających tynków i malowanie. Kolory zostaną użyte tak jak na elewacja pałacu.



ZAKRES OBJĘTY WNIOSKIEM





