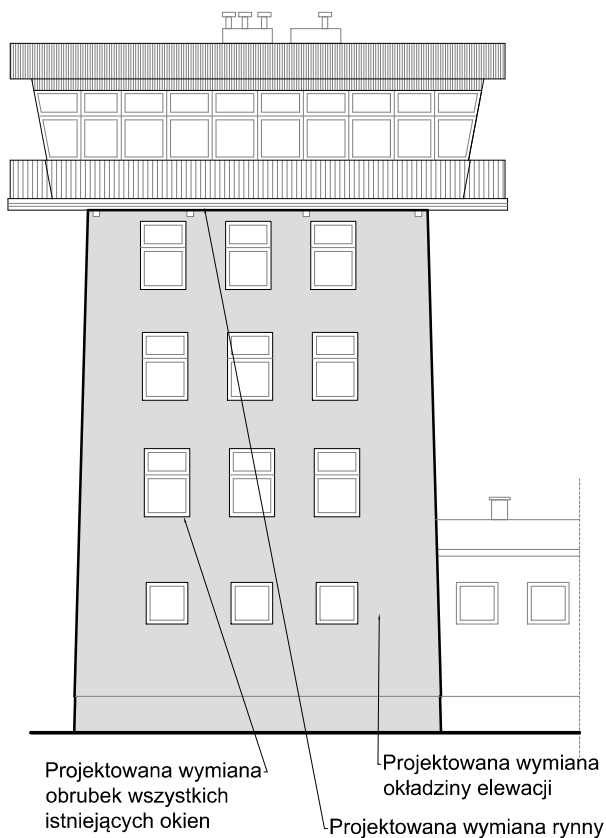
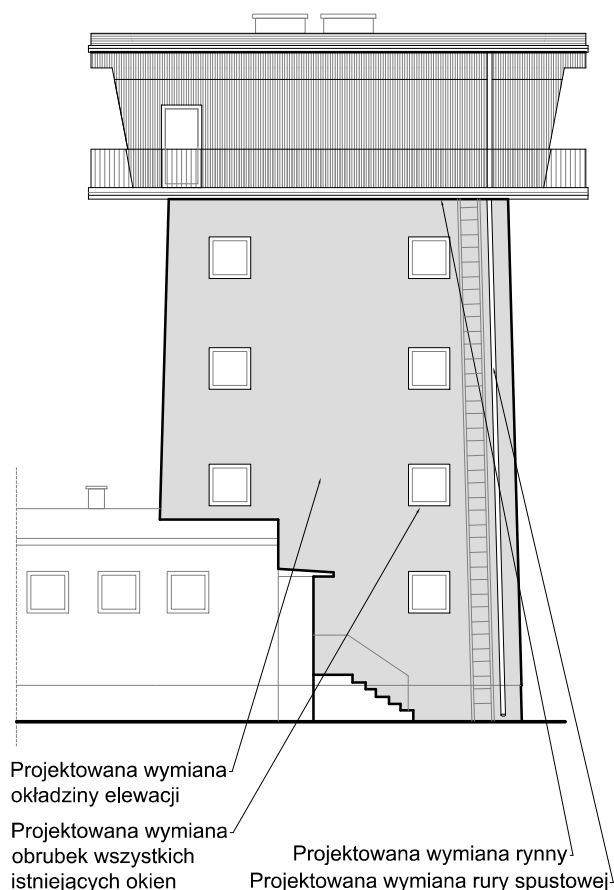


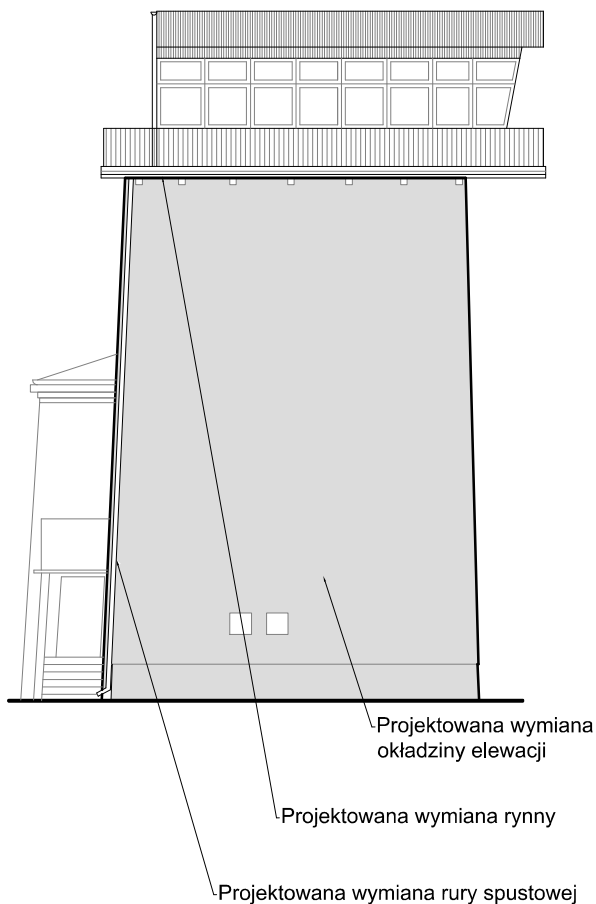
ELEWACJA POŁUDNIOWA



ELEWACJA PÓŁNOCNA



ELEWACJA ZACHODNIA



ZAKRES PRAC:

PRACE ROZBIÓRKOWE

- Demontaż paneli typu "Siding" na ruszcie.
- Rozbiórki rynien
- Rozbiórki rur spustowych wraz z podejściem do okapów.
- Wywiezienie odpadów z terenu budowy
- Utylizacja materiałów rozbiórkowych.

PRACE REMONTOWE:

- Naprawa około 15% rusztu drewnianego do montażu płyt warstwowych.
- Montaż wykończenia elewacji, ścian osłonowych z płyt PW4 metodą tradycyjną
- Obróbki (okien, narożniki i maskownice) z blachy ocynkowanej grubości 0,5mm, przy szerokości w rozwinięciu do 25cm.
- Montaż rynny systemowej, Ø15cm (półokrągłe) i grubości blachy 0,50mm
- Montaż rury spustowej systemowej, Ø12cm

UWAGA!

Wszystkie wymiary sprawdzić na budowie!

MONARCH Monika Borowska-Białek 80-119
Gdańsk, ul. Asesora 17
tel. 501 614 400, NIP: 5832804177
email: borowska.bialek@gmail.com

monarch
Pracownia Projektowa

Inwestycja / Lokalizacja:

Remont elewacji wieży portu lotniczego w budynku nr 59/6068 Siemirówce.

Zlecająca:

18 Wojskowy Oddział Gospodarczy
84-200 Wejherowo, ul. Sobieskiego 277

Faza:

PROJEKT REMONTU

Branża:

ARCHITEKTURA

Projektował:

MGR INŻ. ARCH. MONIKA BOROWSKA-BIAŁEK
uprawnienia budowlane do projektowania
bez ograniczeń

Nr uprawnień:

PO/KK/366/2010

Data:

04.2026

Podpis:

Temat rysunku:

PLAN REMONTU - elewacje

Skala:

1:200

Nr rys.:

A-02